

Rijksuniversiteit Gent
Faculteit Letteren en Wijsbegeerte
Vakgroep Middeleeuwse Geschiedenis

**Het Sint-Janshospitaal te Brugge:
Een domeinstudie (eind 13^{de} – begin 14^{de} eeuw)**

Koen Schoutteten

Eindverhandeling tot het behalen van de graad licentiaat in de geschiedenis.

Promotor: Prof. Dr. Erik Thoen

Academiejaar 2002 – 2003

Deze pagina maakt deel uit van www.ethesis.net

DEEL VI : BIJLAGEN

ALLE TABELLEN ZIJN OPGEMAAKT IN PONDEN PARISIS, TENZIJ
UITDRUKKELIJK ANDERS VERMELD.

Tabel 1: Overzichtstabel van de rolrekeningen van het Sint-Janshospitaal (1275 - 1336).

Tabel 2: Inkomsten uit pachten en cijzen.

Tabel 3: Inkomsten van de hofsteden.

Tabel 4: De inkomsten uit de hofsteden, gerangschikt per hof.

Tabel 5: Procentueel aandeel per hofstede.

Grafiek 1: Belang van enkele hofsteden.

Grafiek 2: Inkomsten van de hofstede Scuweringe te Zuienkerke.

Tabel 6: De inkomsten van testamenten en aalmoezen binnen en buiten de stad Brugge.

Tabel 7: Procentueel aandeel van 'menigerhande' inkomsten of 'diversen'.

Grafiek 3: Percentage van diversen t.o.v. het totale inkomen.

Tabel 8: De specifieke inkomsten onder de noemer diversen

Tabel 9: De inkomsten uit lijfrenten die verkocht werden.

Tabel 10: De inkomsten uit terugbetaalde schulden en percentage t.o.v. de totale inkomsten.

Tabel 11: De inkomsten van de jaarontvangsten en percentage t.o.v. de totale inkomsten.

Tabel 12: De inkomsten van de schattingen en percentage t.o.v. de totale inkomsten.

Tabel 13: De inkomsten van de geschatte wol en broodkoren.

Tabel 14: Hoeveelheid geschatte tarwe en prijs per hoet in groten Vlaams.

Tabel 15: Hoeveelheid geschatte rogge en prijs per hoet in groten Vlaams.

Tabel 16: Hoeveelheid verkochte haver en frumenti en prijs per hoet in groten Vlaams.

Tabel 17: Uitgaven aan renten en lijfrenten en hun aandeel t.o.v. de totale uitgaven.

Tabel 18: Uitgaven aan 'grote kosten' en aandeel t.o.v. de totale uitgaven.

Tabel 19: Uitgaven aan tarwe-, rogge- en wit brood.

Tabel 20: Uitgaven aan vlees, vis, haring, wijn en bier en percentage t.o.v. de uitgaven aan grote kosten.

Tabel 21: Uitgaven aan boter en kaas en percentage t.o.v. uitgaven aan grote kosten.

Tabel 22: Uitgaven aan eieren en percentage t.o.v. uitgaven aan grote kosten.

Tabel 23: Uitgaven aan appels, azijn, kruiden, look en mede.

Tabel 24: Uitgaven aan zout en percentage t.o.v. uitgaven aan grote kosten.

Tabel 25: Uitgaven aan wollen en linnen laken, schoeisel voor de zieken en kaarsvet en hun percentage t.o.v. uitgaven aan grote kosten.

Tabel 26: Uitgaven aan 'menigerhanden' en het percentage t.o.v. de totale uitgaven.

Tabel 27: Uitgaven aan werken in het jaar 1314.

Tabel 28: Uitgaven van werken aan huizen in het jaar 1328.

Tabel 29: Uitgaven van lonen.

Tabel 30: Uitgaven van lonen en materiaal.

Tabel 31: Uitgaven voor de terugbetaling van schulden en hun procentueel aandeel t.o.v. de totale uitgaven .

Tabel 32: De uitgaven en onderverdeling van de onkosten aan diversen.

Tabel 32 b: De onderverdeling van de totale uitgaven.

Tabel 33: Het tegoed aan het Sint-Janshospitaal.

Tabel 34: De schulden van het Sint-Janshospitaal.

Tabel 35: Eindbalans van inkomsten en uitgaven.

Tabel 36: Hoeveelheid tarwe en prijs per hoet in groten Vlaams (bonis paratis).

Tabel 37: Hoeveelheid rogge en prijs per hoet in groten Vlaams (bonis paratis).

Tabel 38: Hoeveelheid haver en prijs per hoet in groten Vlaams (bonis paratis).

Grafiek 4: Prijs van haver per hoet in groten Vlaams (bonis paratis).

Tabel 39: Hoeveelheid 'frumenti' en prijs per hoet in groten Vlaams (bonis paratis).

Tabel 40: Overzicht van de inkomsten uit de cijnzen.

Tabel 41: Overzicht van de inkomsten uit de pachten.

Tabel42: De inkomsten van de pachten en cijnzen te Schoondijke.

Tabel43: De inkomsten van de pachten en cijnzen te Groedeoost (Nieuwkerke).

Tabel44: De inkomsten van de pachten en cijnzen te Oostburg.

Tabel45: De inkomsten van de pachten en cijnzen te Bredene.

Tabel46: De inkomsten van de pachten en cijnzen te Houtave.

Tabel47: De inkomsten van de pachten en cijnzen te Zandvoorde.

Tabel 48: De pachtprizen te Wenduine (in ponden tornoois!!).

Tabel 49: De indices van de pachtprizen te Wenduine.

Tabel 50: Cijns te Schonendijk..

Tabel 51: Pacht te Schonendijk..

Tabel 52: Cijns te Aardenburg .(RAB, Aanwinsten 689).

Tabel 53: Pacht te Aardenburg .(RAB, Aanwinsten 689).

Tabel 54: Cijns te Oostburg .(RAB, Aanwinsten 689).

Tabel 55: Pacht te Oostburg.(RAB, Aanwinsten 689)

Tabel 56: Cijns te Oostburg .(OCMW-archieff, D2).

Tabel 57: Pacht te Warheem.(OCMW-archieff, D2)

Tabel 1: Overzichtstabel van de rolrekeningen van het Sint-Janshospitaal (1275 - 1336).

	G 01			G 04			G 05			G 06			G 06		
	±1275			1278			1279			1280			1280		
1. Inkomsten										(1)			(2)		
	<i>lb.</i>	<i>s.</i>	<i>d.</i>	<i>lb.</i>	<i>s.</i>	<i>d.</i>	<i>lb.</i>	<i>s.</i>	<i>d.</i>	<i>lb.</i>	<i>s.</i>	<i>d.</i>	<i>lb.</i>	<i>s.</i>	<i>d.</i>
A. Renten + B. Ceinzen							877	8	5,5	339	4	9,5			
C. Hoven							777	8		480	5	9			
D. Testamenten ende aelmoezen 1.in de stad							52	9	1	12	18				
2.buiten de stad							22	16		7	13	6			
E. Menigerhanden dinghen							184	3	11	129	11	5			
F. Lijfrenten die vercocht es							371			434	4				
G. Sculden die variare up was igheven										56	5	2			
H. Ghelde dat ons tiaren gherekent es							55			10					
I. Goede dat vorhande bleef															
J. Andere zaken															
Totaal aan inkomsten:	3308	11	0,5	290	5	10	2340	5	5,5	1470	2	7,5			
2. Uitgaven															
A. Renten							224	10	3	109	14	9	128	16	7
B. Lijfrenten							343	6	8	145	11	8,5	250	17	9
C. Groten coste binnen den huus	1122						1154			485	8	6	561	10	
D. Menigerhanden dinghen	44						121	3	2	22	19				
E. Werken															
F. Diversen dinghen (turf,...)	1068	12	6,5							128	7	6	47	3	
G. Iscote & Waterghelden	79	18	11,5				18						10		
H. Sculden die thuus sculdich bleef	80	7					198	8	7	488	1	4	161	2	11
I. Andere zaken							286	13							
Totaal aan uitgaven:	3042	14	0,5	195	5	9,5	2346	1	8	1380	2	9,5	1159	10	3
Totaal:	265	17		95		0,5	-5	-16	-2,5	89	19	10			
'bonis paratis'	264									88	3				

	G 07			G 08			G 09			G 10			G 11		
	1281			1282			1283			1284			1286		
1. Inkomsten	lb.	s.	d.	lb.	s.	d.	lb.	s.	d.	lb.	s.	d.	lb.	s.	d.
A. Renten + B. Ceinzen							880	7	9,5	883	7	4	940	2	8
C. Hoven							1095	19	6	829	8		757	14	
D. Testamenten ende aelmoezen 1.in de stad							53	8		28	12		46	10	
2.buiten de stad							17	9		10	7		35	8	6
E. Menigerhanden dinghen							190	16		113	14		613	18	9,5
F. Lijfrenten die vercocht es							360	10		399	10		263	10	
G. Sculden die variare up was igheven							123			72	18		30	14	
H. Ghelde dat ons tiaren gherekent es							13	5		16			50	10	8
I. Goede dat vorhande bleef							155			204			98		
J. Andere zaken							221			100					
Totaal aan inkomsten:							3110	15	3,5	2759	15	8	2835	8	7,5
2. Uitgaven															
A. Renten							241	12	11				240	19	6,5
B. Lijfrenten							358	12	8				362	5	6
C. Groten coste binnen den huus							1447	8					1414	12	9
D. Menigerhanden dinghen							53	2					46		
E. Werken															
F. Diversen dinghen (turf,...)															
G. Iscote & Waterghelden							30	3	7				21	9	2,5
H. Sculden die thuus sculdich bleef							268	6	11				79	16	8
I. Andere zaken							420	6	6				316	19	10,5
Totaal aan uitgaven:							2819	12	7				2482	3	6,5
Totaal:							291	2	8,5				353	5	1
'bonis paratis'							289	15					351		
3. Tegoed (aan het SJH)	647	6	3,5	589	9	8,5				289	1	7,5	363	18	2,5
4. Schulden (van het SJH)	676	14	11,5							182	4	6,5			

	G 12			G 13			G 14			G 15			G 16		
	1287			1288			1289			1290			1291		
1. Inkomsten	<i>lb.</i>	<i>s.</i>	<i>d.</i>	<i>lb.</i>	<i>s.</i>	<i>d.</i>	<i>lb.</i>	<i>s.</i>	<i>d.</i>	<i>lb.</i>	<i>s.</i>	<i>d.</i>	<i>lb.</i>	<i>s.</i>	<i>d.</i>
A. Renten + B. Ceinzen				1006	8	11	1026	11	2				1176	6	8
C. Hoven				836	10		900	3					960	5	
D. Testamenten ende aelmoezen 1.in de stad				69	17		63	4					112	17	6
2.buiten de stad				23	2		13	11	6				17	4	
E. Menigerhanden dinghen				412	12	4,5	334	5	6				650	1	
F. Lijfrenten die vercocht es				688			767						1382		
G. Sculden die variare up was igheven				217	5		180	11					132	14	10
H. Ghelde dat ons tiaren gherekent es				42			65	17					64	1	6
I. Goede dat vorhande bleef				253			307	10							
J. Andere zaken				104	12	8	114	15	3				118	5	
Totaal aan inkomsten:	6398	10	9,5	3653	7	11,5	3773	8	5	5309	6	2,5	4623	15	6
2. Uitgaven															
A. Renten				260	1	1	269	2	6,5	275	3	2	294	7	3,5
B. Lijfrenten				485	3	10	554	10	10	624	1		688	4	2
C. Groten coste binnen den huus				1124			1156	4		1540			1567		
D. Menigerhanden dinghen	71	15	6	40			45			87	13		72	9	
E. Werken															
F. Diversen dinghen (turf,...)	143	4	8	583	15	5,5	382	1	1	522	4		490	14	
G. Iscote & Waterghelden	35		7	39	7	4	37	1	4	18	16	2,5	59	1	9,5
H. Sculden die thuus sculdich bleef	351	10	8	171	5	5	232	12	3,5	259	5	10	46	1	7
I. Andere zaken	1484	18	7	554	10	7	788	1	10,5	1502	7	5	1243	17	9
Totaal aan uitgaven:	5753	5	8,5	3258	3	8,5	3464	13	11,5	4829	14	11,5	4461	14	7
Totaal:	645	5	1	395	4	3	308	14	5,5	479	11	3	162		11
'bonis paratis'	642			394	10		309			130			109	14	11,5
3. Tegoed (aan het SJH)				509	5	9	631	2	5				573	19	11,5
4. Schulden (van het SJH)	348	1	11				434	15	5	599	15	2	506	4	6

	G 17			G 18			G 19			G 20			G 21		
	1292			1293			1294			1295			1296		
1. Inkomsten	<i>lb.</i>	<i>s.</i>	<i>d.</i>	<i>lb.</i>	<i>s.</i>	<i>d.</i>	<i>lb.</i>	<i>s.</i>	<i>d.</i>	<i>lb.</i>	<i>s.</i>	<i>d.</i>	<i>lb.</i>	<i>s.</i>	<i>d.</i>
A. Renten + B. Ceinzen															
C. Hoven															
D. Testamenten ende aelmoezen 1.in de stad															
2.buiten de stad															
E. Menigerhanden dinghen															
F. Lijfrenten die vercocht es															
G. Sculden die variare up was igheven															
H. Ghelde dat ons tiaren gherekent es															
I. Goede dat vorhande bleef															
J. Andere zaken															
Totaal aan inkomsten:				5244	8	9,5									
2. Uitgaven															
A. Renten				301		5,5									
B. Lijfrenten				936	10	4									
C. Groten coste binnen den huus				1684	10										
D. Menigerhanden dinghen				65											
E. Werken															
F. Diversen dinghen (turf,...)				507	11	6									
G. Iscote & Waterghelden				75	16	2,5									
H. Sculden die thuus sculdich bleef				409	16	9,5									
I. Andere zaken				702	7	8									
Totaal aan uitgaven:				4682	12	11,5									
Totaal:				561	15	10									
'bonis paratis'				559											
3. Tegoed (aan het SJH)				697	2	8	940	13	2				746	10	10
4. Schulden (van het SJH)	811	10	3,5	903	18	10	1061	11	11,5	1089	8	1	1055	2	

	G 22			G 23			G 24			G 25			G 26		
	1298			1299			1300			1301			1302		
1. Inkomsten															
	<i>lb.</i>	<i>s.</i>	<i>d.</i>	<i>lb.</i>	<i>s.</i>	<i>d.</i>	<i>lb.</i>	<i>s.</i>	<i>d.</i>	<i>lb.</i>	<i>s.</i>	<i>d.</i>	<i>lb.</i>	<i>s.</i>	<i>d.</i>
A. Renten + B. Ceinzen	1222	7	6,5	1231	17	10									
C. Hoven	1618	3		1063	9										
D. Testamenten ende aelmoezen 1.in de stad	19	10		56	8										
2.buiten de stad	18	8	1	22	2										
E. Menigerhanden dinghen	804	11	10	270	4	4									
F. Lijfrenten die vercocht es	1004	5		1428	10										
G. Sculden die variare up was igheven	200	45	2	148	8	6,5									
H. Ghelde dat ons tiaren gherekent es	244	7	10	132	13										
I. Goede dat vorhande bleef	353			770	10										
J. Andere zaken	702	4	5	755	10										
Totaal aan inkomsten:	6189	2	10,5	5879	12	8,5									
2. Uitgaven															
A. Renten				315	15	1									
B. Lijfrenten				1402	3	10									
C. Groten coste binnen den huus				1698	17										
D. Menigerhanden dinghen				94	10										
E. Werken															
F. Diversen dinghen (turf,...)				801	12	11									
G. Iscote & Waterghelden				35	16	10,5									
H. Sculden die thuus sculdich bleef				330	8	8,5									
I. Andere zaken				503	8										
Totaal aan uitgaven:				5182	11	5									
Totaal:				697	1	3,5									
'bonis paratis'				695											
3. Tegoed (aan het SJH)				1581	18	2	1191	5	1	2081	10		3156	15	6
4. Schulden (van het SJH)	1461	17	6,5	1572	16	4,5				1741	5	1			

	G 27			G 28			G 29			G 30			G 31		
	1303			1304			1305			1306			1308		
1. Inkomsten	<i>lb.</i>	<i>s.</i>	<i>d.</i>	<i>lb.</i>	<i>s.</i>	<i>d.</i>	<i>lb.</i>	<i>s.</i>	<i>d.</i>	<i>lb.</i>	<i>s.</i>	<i>d.</i>	<i>lb.</i>	<i>s.</i>	<i>d.</i>
A. Renten + B. Ceinzen				1364	15	0,5	1454	7	1,5	1535	10	0,5	1701	4	1
C. Hoven				1907	11		2154	13		2084	19		2585	12	
D. Testamenten ende aelmoezen 1.in de stad 2.buiten de stad				73	7		55	19	8	64	8		80	9	
E. Menigerhanden dinghen				1082	11	11	1269	11	2	490	11	1	779	14	
F. Lijfrenten die vercocht es				767			923	15		881			710		
G. Sculden die variare up was igheven				162	5	5	494	19		81	4	6	48	10	6
H. Ghelde dat ons tiaren gherekent es				171	18		106	11	8	376	2	3			
I. Goede dat vorhande bleef				137	14	6							343		
J. Andere zaken										853	13	11	1000		
Totaal aan inkomsten:				5667	2	10,5	6459	16	7,5	6367	8	9,5	7248	9	7
2. Uitgaven															
A. Renten										393	15	9,5	381		3
B. Lijfrenten										1287	17	4	1293	12	8
C. Groten coste binnen den huus										2531	6		2885	6	
D. Menigerhanden dinghen										40			48	17	
E. Werken										57	12	2	180	9	2
F. Diversen dinghen (turf,...)										710	11	10	740	17	6
G. Iscote & Waterghelden										262	18	8	153	13	5,5
H. Sculden die thuus sculdich bleef										750	15	8,5	622	19	9
I. Andere zaken															
Totaal aan uitgaven:										6034	17	6	6306	15	9,5
Totaal:										332	11	3,5	941	13	10
'bonis paratis'															
3. Tegoed (aan het SJH)							4917	14	9	967	12	11	1836	7	6
4. Schulden (van het SJH)	4049	18	7				4431	10	3				5096	8	

	G 32			G 33			G 34			G 35			G 36		
	1309			1310			1311			1312			1314		
1. Inkomsten				L.P.			L.P.			L.P.			L.P.		
	<i>lb.</i>	<i>s.</i>	<i>d.</i>	<i>lb.</i>	<i>s.</i>	<i>d.</i>	<i>lb.</i>	<i>s.</i>	<i>d.</i>	<i>lb.</i>	<i>s.</i>	<i>d.</i>	<i>lb.</i>	<i>s.</i>	<i>d.</i>
A. Renten + B. Ceinzen	1761	12	9,5	2438	2	7,5	2890	8	6	2967	1	6	4248	11	
C. Hoven	2496	9	4	2975	17	6	3100	13		2664	9		4200	6	
D. Testamenten ende aelmoezen 1.in de stad	117	9	4	65	13	8	91		2	167	16		271	3	4
2.buiten de stad															
E. Menigerhanden dinghen	1369		7	1031	12		324	11	9	361	18		1107	14	
F. Lijfrenten die vercocht es	622	17	8	554	1		582			458			1304	3	
G. Sculden die variare up was igheven	674	2	4	190	19	7	207	4	6	276	3	4,5	42	12	8
H. Ghelde dat ons tiaren gherekent es				621		6				446					
I. Goede dat vorhande bleef	934			360			654	10		903	19		970		
J. Andere zaken	945	17	6	1097	5		453	5		177	5	1	801	12	
Totaal aan inkomsten:	8921	19	6,5	9334	11	10,5	8303	12	11	8777	2	1	12946	2	
2. Uitgaven															
A. Renten	348	14	9,5	659		15							682	4	
B. Lijfrenten	1405	14	6	1446	6								3887	14	10
C. Groten coste binnen den huus	3692	17		4695	15								4352	8	
D. Menigerhanden dinghen	57	10		60									63	12	
E. Werken	892	12	2										415	9	2
F. Diversen dinghen (turf,...)	665	18	11	1007	1	6							1025		
G. Iscote & Waterghelden	159	9	4	115	19	7,5							144		
H. Sculden die thuus sculdich bleef	728	12		646	6	4							670		
I. Andere zaken	604	18		95	17	6							96	8	
Totaal aan uitgaven:	8555	15	8,5	8726	7	2,5							11438	14	6
Totaal:	366	3	6	608	4	8							1507	7	6
'bonis paratis'													1495		
3. Tegoed (aan het SJH)	1702	12	5,5										22154	6	1
4. Schulden (van het SJH)	5108	17	5	6511	18	3	6813	6	11				6385	14	3

	G 37			G 38			G39			G 40			G 41		
	1315			1316			1317			1318			1319		
1. Inkomsten	L.P.			L.P.			L.P.			L.P.			L.P.		
	<i>lb.</i>	<i>s.</i>	<i>d.</i>	<i>lb.</i>	<i>s.</i>	<i>d.</i>	<i>lb.</i>	<i>s.</i>	<i>d.</i>	<i>lb.</i>	<i>s.</i>	<i>d.</i>	<i>lb.</i>	<i>s.</i>	<i>d.</i>
A. Renten + B. Ceinzen	3244	13					4235	4	7,5				4141	14	3
C. Hoven	7462	17					3777	15					3147	15	
D. Testamenten ende aelmoezen 1.in de stad 2.buiten de stad	173	11	4,5				274	18					62	18	
E. Menigerhanden dinghen	562	19					191	10					497		
F. Lijfrenten die vercocht es	1677						1852	13					1260	4	2
G. Sculden die variare up was igheven	50	15					25	14					253	10	
H. Ghelde dat ons tiaren gherekent es							32								
I. Goede dat vorhande bleef	1495						692						2597	12	
J. Andere zaken							1888	3	4				175	12	
Totaal aan inkomsten:	14666	15	4,5	15159	8	3	12969	17	11,7				12136	5	5
2. Uitgaven															
A. Renten	766	16		778	10		856	14	3				880	4	6
B. Lijfrenten	2401	4	4,5	3118	14	9	3003	17	10				2992	2	6
C. Groten coste binnen den huus	8061	14		8040	12	6	4382	16					4406		
D. Menigerhanden dinghen	93	15		89	16		70	3					79	15	
E. Werken	152	7		95	18	5	203	10					342	1	
F. Diversen dinghen (turf,...)	1324	16	9,5	1816	13	4	689	13	8				1766	18	8
G. Iscote & Waterghelden	194	5	2	92	2	6	108	5	4				179	12	
H. Sculden die thuus sculdich bleef	85	4	3	326	18		1253	17	1,5				287	10	8
I. Andere zaken	223	8	10,5	96	1	9	300	4	4						
Totaal aan uitgaven:	13303	11	5,5	14455	7	3	11879	1	6,5				10934	4	4
Totaal:	1363	3	11	703	19		1090	16	5				1202	1	1
'bonis paratis'	1345	16					1083	15					1200	17	
3. Tegoed (aan het SJH)				25221	11	7									
4. Schulden (van het SJH)				1708	14	8				1265	11	5,5	1353	6	6

	G 47			G 48			G 49			G 50			G 51		
	1326			1327			1328			1329			1331		
1. Inkomsten															
	<i>lb.</i>	<i>s.</i>	<i>d.</i>	<i>lb.</i>	<i>s.</i>	<i>d.</i>	<i>lb.</i>	<i>s.</i>	<i>d.</i>	<i>lb.</i>	<i>s.</i>	<i>d.</i>	<i>lb.</i>	<i>s.</i>	<i>d.</i>
A. Renten + B. Ceinzen	1541	12	3				2148	2	9	2214	1	8	2942	6	4
C. Hoven	634	12	6				904	2	11,5	974	17	8,5	517	18	10
D. Testamenten ende aelmoezen 1.in de stad 2.buiten de stad							23	9		57	17	10	81	6	
E. Menigerhanden dinghen	216	9					340	19		797	13	5	1171	10	3,5
F. Lijfrenten die vercocht es	133						69								
G. Sculden die variare up was igheven															
H. Ghelde dat ons tiaren gherekent es															
I. Goede dat vorhande bleef															
J. Andere zaken	619	1	5				446	9	8,5						
Totaal aan inkomsten:	3144	15	2	2535	14	11	3992	3	5	4044	10	7,5	4713	1	5,5
2. Uitgaven															
A. Renten	226	12	2	125	8	6	78	7	5,5				357	14	1,5
B. Lijfrenten	1049	16	9	1042	1	11	984	15					706	17	4,5
C. Groten coste binnen den huus	792	4		855	15		1599	13	11				1880	8	9
D. Menigerhanden dinghen	30			35											
E. Werken	160	19		40	5	6	149	6	9						
F. Diversen dinghen (turf,...)	401			293	5		740	13	2				1684	17	
G. Iscote & Waterghelden	36	17	8										103	1	11
H. Sculden die thuus sculdich bleef	446	10		143			353	7	7						
I. Andere zaken							55								
Totaal aan uitgaven:	3143	19	7	2534	15	11	4051	3	10,5				4732	19	2
Totaal:		15	7		19		1	3					-19	-18	-7,5
'bonis paratis'															
3. Tegoed (aan het SJH)				684	17	5,5									
4. Schulden (van het SJH)	2532	19	7							1856	6	5,5			

	G 52			G 53		
	1332			1336		
1. Inkomsten						
	<i>lb.</i>	<i>s.</i>	<i>d.</i>	<i>lb.</i>	<i>s.</i>	<i>d.</i>
A. Renten + B. Ceinzen	2741	3	1			
C. Hoven	1022	13	4			
D. Testamenten ende aelmoezen 1.in de stad	56	2	6			
2.buiten de stad						
E. Menigerhanden dinghen	848	7	1			
F. Lijfrenten die vercocht es						
G. Sculden die variare up was igheven						
H. Ghelde dat ons tiaren gherekent es						
I. Goede dat vorhande bleef						
J. Andere zaken						
Totaal aan inkomsten:	4668	6				
2. Uitgaven						
A. Renten	338	19	8,5			
B. Lijfrenten	715	9	6,5			
C. Groten coste binnen den huus	1769	3	2			
D. Menigerhanden dinghen						
E. Werken						
F. Diversen dinghen (turf,...)	1329	17	11			
G. Iscote & Waterghelden	88	10				
H. Sculden die thuus sculdich bleef						
I. Andere zaken	586	13	7			
Totaal aan uitgaven:	4828	13	11	443	4	6,5
Totaal:	-160	-7	-11			
'bonis paratis'						
3. Tegoed (aan het SJH)						
4. Schulden (van het SJH)	762	10	10			

Tabel 2: Inkomsten uit pachten en cijzen.

Jaar	<u>INKOMSTEN: Cijzen en Pachten</u>				<u>Pachten</u>	<u>Cijzen</u>
	<u>lb.</u>	<u>s.</u>	<u>d.</u>		<u>%</u>	<u>%</u>
1279	877	8	5,5		60,78	39,22
1283	880	7	9,5		63,00	37,00
1284	883	7	4		62,84	37,16
1286	940	2	8		64,65	35,35
1288	1006	8	11		59,72	40,28
1289	1026	11	2		59,98	40,02
1291	1176	6	8		47,65	52,35
1298	1222	7	6,5		62,40	37,60
1299	1222	7	9		62,40	37,60
1304	1364	15	0,5		62,88	37,12
1305	1454	7	1,5		64,93	35,07
1306	1535	10	0,5		65,92	34,08
1308	1701	4	1		67,40	32,60
1309	1761	12	9,5		68,04	31,96
1310	779	7	6,5		59,07	40,93
1311	963	9	6		64,02	35,98
1312	989		6		48,48	51,52
1314	1441	3	8		58,78	41,22
1315	1081	11			57,55	42,45
1317	1411	14	10,5		58,19	41,81
1319	1380	11	5		59,87	40,13
1320	1323	18	6,5		59,11	40,89
1321	1325				60,42	39,58
1322	1449	11	5		60,88	39,12
1324	884	4	2,5		58,71	41,29
1325	803	12	9		64,46	35,54
1326	1541	12	3		54,06	45,94
1328	2148	2	9		39,98	60,02
1329	2214	1	8			
1331	2942	6	4			
1332	2741	3				

Tabel 3: Inkomsten van de hofsteden.

Jaar		INKOMSTEN: Hoven			%
		<u>lb.</u>	<u>s.</u>	<u>d.</u>	
1279	G5	777	8		33,21835
1280	G6	480	5	9	32,6697
1283	G9	1095	19	6	35,23169
1284	G10	829	8		30,05329
1286	G11	757	14		26,72257
1288	G13	836	10		22,89649
1289	G14	900	3		23,85501
1291	G16	960	5		20,76766
1298	G22	1618	3		24,19069
1299	G23	1063	9		18,08701
1304	G28	1907	11		33,65981
1305	G29	2154	13		33,35459
1306	G30	2084	19		32,74393
1308	G31	2585	12		35,67092
1309	G32	2496	9	4	27,98109
1310	G33	812	14	2,5	26,11931
1311	G34	1033	11		37,34084
1312	G35	888	3		30,35684
1314	G36	1400	2		32,44452
1315	G37	2487	12	4	50,88271
1317	G39	1259	5		29,12706
1319	G41	1049	5		25,93672
1320	G42	918	7	6	23,54549
1321	G43	1040	15	2	24,9236
1322	G44	1315	18	6	33,07463
1324	G45	983	19	6	39,88653
1325	G46	795	14		35,48767
1326	G47	634	12	6	20,18041
1328	G49	904	2	11,5	22,99302
1329	G50	974	17	8,5	24,10975
1331	G51	517	18	10	10,98947
1332	G52	1022	13	4	21,90638

Tabel 4: De inkomsten uit de hofsteden, gerangschikt per hof.

	G 05			G 06			G 09			G 10			G 11			G 13			G 14			G 16		
	1279			1280			1283			1284			1286			1288			1289			1291		
Inkomsten	<i>lb.</i>	<i>s.</i>	<i>d.</i>	<i>lb.</i>	<i>s.</i>	<i>d.</i>	<i>lb.</i>	<i>s.</i>	<i>d.</i>	<i>lb.</i>	<i>s.</i>	<i>d.</i>	<i>lb.</i>	<i>s.</i>	<i>d.</i>	<i>lb.</i>	<i>s.</i>	<i>d.</i>	<i>lb.</i>	<i>s.</i>	<i>d.</i>	<i>lb.</i>		
<i>C. Hoven</i>																								
Vergierroeden	27	10		13			40			52	16		60			72			72					72
Zuienkerke	348	10		226			587			334	16		250			383			418					
Trenten																								258
Westscure	112	12		86			169	7		121	13		158			87			101					198
Briele	60	13	6	31	5	6	53	10		55	13		35	10		32	10		13					36
Moere (te Eeklo)	30			8			45	11		43			30			28	10		29	16				54
Orscamp	36	12		8			61	2	6	67			60	4		80			89					98
Hospitaal van Maldegem	77	16	6	72			60			60			60			60			71					100
Donc	11	14		11	1		20			22			30			31			10	7				39
Snellegem	6			5						2						7			3					10
Wenduinen																								
Lepe																								
Westganghe in Zeland																								
Oestganghe in Zeland																								
Oedelem																								
Altena																								
Scuwinghe																								
Zelandia	66			19	16		56	9		68			74			55	10		73					79

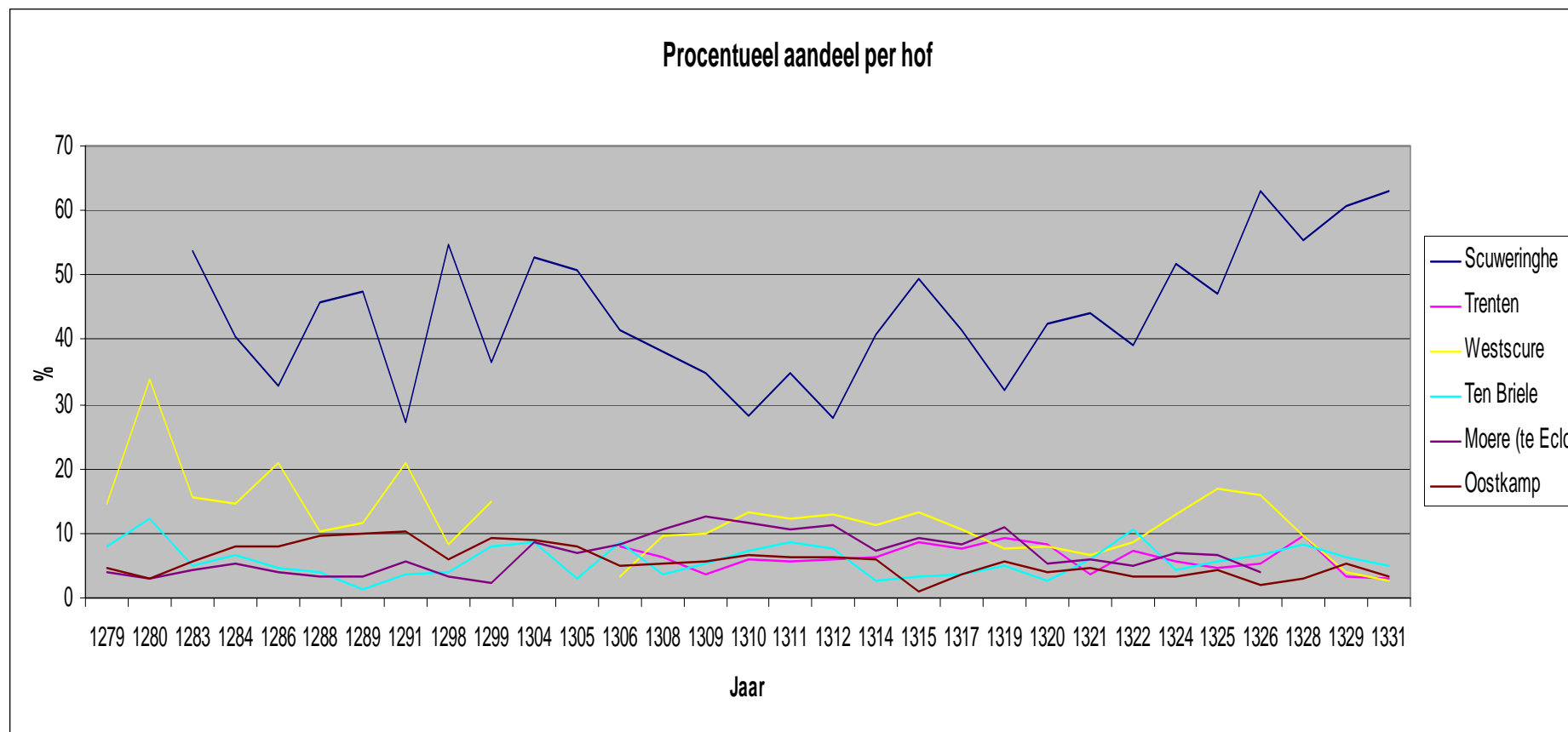
	G 22		G 23		G 28		G 29		G 30		G 31			G 32			G 33		
	1298		1299		1304		1305		1306		1308			1309			1310		
Inkomsten																			L.P.
	<i>lb.</i>	<i>s.</i>	<i>lb.</i>	<i>s.</i>	<i>lb.</i>	<i>s.</i>	<i>lb.</i>	<i>s.</i>	<i>lb.</i>	<i>s.</i>	<i>lb.</i>	<i>s.</i>	<i>d.</i>	<i>lb.</i>	<i>s.</i>	<i>d.</i>	<i>lb.</i>	<i>s.</i>	<i>d.</i>
<i>C. Hoven</i>																			
Vergierroeden	75	10	45		53		46		44		74			82			90		
Zuienkerke	887		377						863	13	988		4	865	13		838	17	
Trenten					949		1062		164	6	165	10		91	16		178	7	6
Westscure	133	7	155		154		62	10	69		250	5		249	12		394	10	
Briele	64		82	10	157	6	146		182		91	6		132	9		221	14	
Moere (te Eeklo)	51	6	23	6	159		170		170		273	4		310	18		346		
Orscamp	96		97	10	128		108		106	7	138	4		140			200		
Hospitaal van Maldegem	65		53		100		123		162	13	180			190			237		
Donc	64	10	32		75	5	213		192	4	185	9		163	5		188	5	
Snellegem	40		20	6	29		76	18	43		49	3		32	5		45	12	
Wenduinen							20				38	4		84	15		86		
Lepe							29	12	9	5	20			20			12		
Westganghe in Zeland																			
Oestganghe in Zeland																			
Oedelem	65		56	13			37	13	13	11	30	13		41	5		41	12	
Altena																			
Scuwinghe																			
Zelandia	76	10	89	10	80		60		65		100	10		93			96		

	1322			1324			1325			1326			1328			1329			1331			1332		
<u>Inkomsten</u>	L.P.																							
	<i>lb.</i>	<i>s.</i>	<i>d.</i>	<i>lb.</i>	<i>s.</i>	<i>d.</i>	<i>lb.</i>	<i>s.</i>	<i>d.</i>	<i>lb.</i>	<i>s.</i>	<i>d.</i>	<i>lb.</i>	<i>s.</i>	<i>d.</i>	<i>lb.</i>	<i>s.</i>	<i>d.</i>	<i>lb.</i>	<i>s.</i>	<i>d.</i>	<i>lb.</i>	<i>s.</i>	<i>d.</i>
<i>C. Hoven</i>																								
Vergierroeden	97	6																						
Zuienkerke	1545	3	6	492	12		374	9		400			500	1	5,5									
Trenten	288			55			37	11	6	33	8		85	13		31	9	2,5	30	6	9	94	10	10
Westscure	345	14		123	7		133	16		102			86	2	8	38	5	8	28	6	6	178	4	
Briele	414	16		40	11		44	15		41	3		73	16	10	59	17		50	6	11	20	9	
Moere (te Eeklo)	195	15		65	3		52	12		26														
Orscamp	134	15		30	5		35			11	13		28	6		52	16		35	4	7	86	8	
Hospitaal van Maldegem	540			69	17		62	12	6				100			170								
Donc	303	9		40	18		38	17		3	5		9	14		10	15	7,5	16	13	4	5	18	9
Snellegem				7			2	5																
Wenduinen	12	15																						
Lepe																								
Westganghe in Zeland																								
Oestganghe in Zeland																								
Oedelem	34	12		11	17		4	16		4	10		15	17		7	8	4,5	18	3	8	17	8	3
Altena	35	16		17	9	6	9			12	13	6	4	12		12	7		12	19	3	26	3	
Scuwinghe																591	16	10	325	17	10	455	11	6
Zelandia																								
																						138		

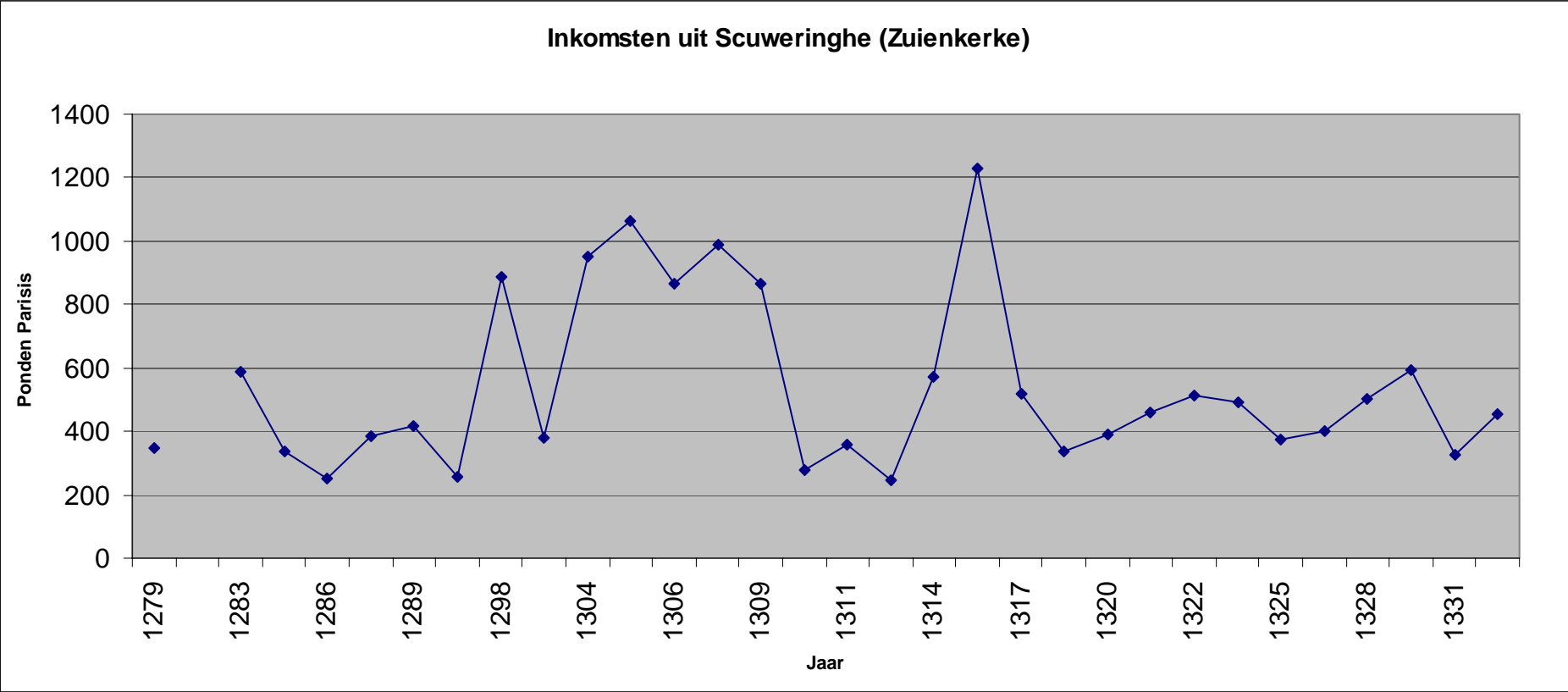
Tabel 5: Procentueel aandeel per hofstede.

	1279	1280	1283	1284	1286	1288	1289	1291	1298	1299	1304	1305	1306	1308	1309	1310	1311
(Vergierroeden)	3,54	5,12	3,66	6,39	7,92	8,61	8,18	7,63	4,67	4,36		1,41	2,11	2,86	3,28	3,02	3,42
Scuwinghe	44,83		53,71	40,49	32,99	45,79	47,49	27,33	54,81	36,54	52,59	50,70	41,42	38,23	34,67	28,19	34,84
Trenten													7,88	6,40	3,68	5,99	5,61
Westscure	14,48	33,84	15,49	14,71	20,85	10,40	11,48	20,97	8,24	15,02			3,31	9,68	10,00	13,26	12,35
Ten Briele	7,80	12,31	4,89	6,73	4,69	3,89	1,48	3,81	3,96	8,00	8,53	2,98	8,73	3,53	5,30	7,45	8,69
Moere (te Eclo)	3,86	3,15	4,17	5,20	3,96	3,41	3,39	5,72	3,17	2,26	8,72	6,97	8,15	10,57	12,45	11,63	10,62
Oostkamp	4,71	3,15	5,59	8,10	7,95	9,56	10,11	10,38	5,93	9,45	8,81	8,12	5,10	5,35	5,61	6,72	6,29
Hospitaal van Maldegem	10,01	28,33	5,49	7,26	7,92	7,17	8,07	10,59	4,02	5,14	7,09	5,16	7,80	6,96	7,61	7,96	9,35
Donc	1,51	4,35	1,83	2,66	3,96	3,71	1,18	4,13	3,99	3,10	5,54	5,87	9,22	7,18	6,54	6,33	4,39
Snellegem	0,77	1,97		0,24		0,84	0,34	1,06	2,47	1,97	4,17	10,17	2,06	1,90	1,29	1,53	1,16
Wenduinen											1,61	3,67		1,48	3,39	2,89	0,78
Ter Lepe												0,95	0,44	0,77	0,80	0,40	0,64
Westganghe in Zeeland											2,94	2,20					1,58
Oestganghe in Zeeland																	0,26
Oedelem									4,02	5,49			0,65	1,19	1,65	1,40	
Altena												1,80					
Zelandia	8,49	7,79	5,16	8,22	9,77	6,63	8,29	8,37	4,73	8,67			3,12	3,89	3,72	3,23	

Grafiek 1: Belang van enkele hofsteden.



Grafiek 2: Inkomsten van de hofstede Scuwinghe te Zuienkerke.



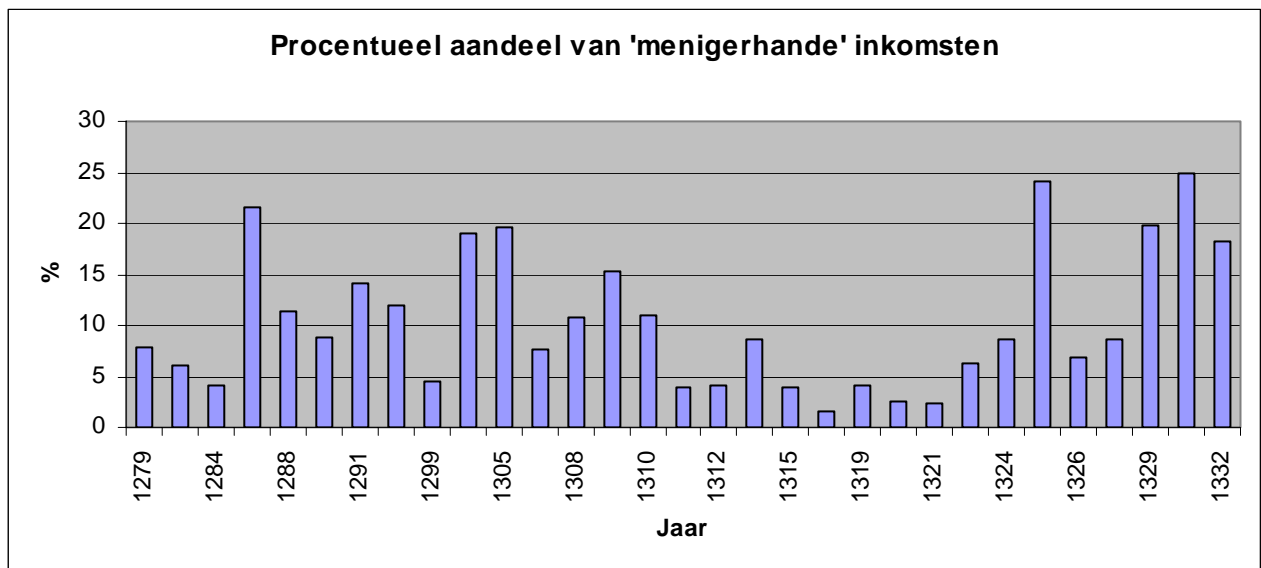
Tabel 6: De inkomsten van testamenten en aalmoezen binnen en buiten de stad Brugge.

<u>Jaar:</u>		<u>lb.</u>	<u>s.</u>	<u>d.</u>	<u>Totaal:</u>	<u>%</u>
1279	in de stad	52	9	1	75,25417	69,70267
	buiten de stad	22	16			30,29733
1280	in de stad	12	18		20,575	62,69745
	buiten de stad	7	13	6		37,30255
1283	in de stad	53	8		70,85	75,3705
	buiten de stad	17	9			24,6295
1284	in de stad	28	12		38,95	73,42747
	buiten de stad	10	7			26,57253
1286	in de stad	46	10		81,925	56,75923
	buiten de stad	35	8	6		43,24077
1288	in de stad	69	17		92,95	75,14793
	buiten de stad	23	2			24,85207
1289	in de stad	63	4		76,775	82,31846
	buiten de stad	13	11	6		17,68154
1291	in de stad	112	17	6	127,075	88,8255
	buiten de stad	14	4			11,1745
1298	in de stad	19	10		37,90417	51,44553
	buiten de stad	18	8	1		48,55447
1299	in de stad	56	8		78,5	71,84713
	buiten de stad	22	2			28,15287

Tabel 7: Procentueel aandeel van 'menigerhande' inkomsten of 'diversen'.

Jaar	%	Jaar	%
1279	7,8707	1312	4,1232
1283	6,1335	1314	8,5562
1284	4,1199	1315	3,8383
1286	21,652	1317	1,4765
1288	11,294	1319	4,0952
1289	8,8587	1320	2,5129
1291	14,059	1321	2,4124
1298	12,028	1322	6,232
1299	4,5958	1324	8,6443
1304	19,103	1325	24,135
1305	19,653	1326	6,8829
1306	7,7041	1328	8,6706
1308	10,757	1329	19,727
1309	15,344	1331	24,857
1310	11,051	1332	18,172
1311	3,909		

Grafiek 3: Percentage van diversen t.o.v. het totale inkomen.



Tabel 9: De inkomsten uit lijfrenten die verkocht werden.

INKOMSTEN: Lijfrenten die vercocht es				
Jaar	lb.	s.	d.	%
1279	371			15,85285
1283	360	10		11,58879
1284	399	10		14,47587
1286	263	10		9,293119
1288	688			18,83178
1289	767			20,32638
1291	1382			29,889
1298	1004	5		15,01313
1299	1428	10		24,29572
1304	767			13,53415
1305	923	15		14,29991
1306	881			13,83602
1308	710			9,795155
1309	674	2	4	7,555687
1310	184	13	8	5,935448
1311	194			7,008971
1312	152	13	4	5,218124
1314	434	14	4	10,07369
1315	559			11,43401
1317	617	11		14,28423
1319	420	1	4,5	10,3838
1320	1052	7	4	26,98079
1321	1082	8	4	25,92122
1322	698	6	8	17,552
1324	213	5		8,644328
1325	541	3		24,13491
1326	216	9		6,882882
1328	340	19		8,670562
1329	797	13	5	19,72708
1331	1171	10	3,5	24,8567
1332	848	7	1	18,17246

Tabel 10: De inkomsten uit terugbetaalde schulden en percentage t.o.v. de totale inkomsten.

INKOMSTEN: Schulden die variere up was igheven				
Jaar	lb.	s.	d.	%:
1283	123			3,954012
1284	72	18		2,64153
1286	30	14		1,082728
1288	217	5		5,946519
1289	180	11		4,784783
1291	132	14	10	2,87085
1298	202	5	2	3,02368
1299	148	8	6,5	2,524427
1304	162	5	5	2,863362
1305	494	19		7,661965
1306	81	4	6	1,27563
1308	48	10	6	0,669451
1309	224	14	1,5	2,51857
1310	63	13	2,5	2,045951
1311	69	1	6	2,495591
1312	92	1	1,5	3,146469
1314	14	4	2,5	0,329298
1315	16	18	4	0,34602
1317	8	11	4	0,198151
1319	84	10		2,08878
1320	33	6	8	0,854607

Tabel 11: De inkomsten van de jaarontvangsten en percentage t.o.v. de totale inkomsten.

INKOMSTEN: Ghelde dat ons tiaren gherekent es				
Jaar	lb.	s.	d.	%:
1279	55			2,350153
1283	13	5		0,42594
1284	16			0,57976
1286	50	10	8	1,78221
1288	42			1,149615
1289	65	17		1,745101
1291	64	1	6	1,385772
1298	244	7	10	3,653557
1299	132	13		2,256092
1304	171	18		3,033274
1305	106	11	8	1,64994
1306	376	2	3	5,906809
1310	207		2	6,652941
1312	148	13	4	5,081405
1317	10	13	4	0,246725
1320	40			1,025528
1321	95		3,5	2,275366
1322	138	10	10	3,482124
1324	36	15		1,489703

Tabel 12: De inkomsten van de overschotten en percentage t.o.v. de totale inkomsten.

INKOMSTEN: Goede dat voorhanden was				
Jaar	lb.	s.	d.	%:
1283	155			4,982698
1284	204			7,391935
1286	98			3,456264
1288	253			6,92506
1289	307	10		8,149104
1298	353			5,277208
1299	770	10		13,10455
1304	137	14	6	2,430237
1308	343			4,732026
1309	934			10,46853
1310	120			3,856622
1311	218	3	4	7,882082
1312	301	6	4	10,29896
1314	323	6	8	7,492604
1315	498	6	8	10,19311
1317	230	13	4	5,33543
1319	865	17	4	21,40361
1320	400	5	8	10,26255
1321	452	2		10,82668
1322	103	6	8	2,597193

Tabel 13: De inkomsten van de verkoop van wol en broodkoren.

INKOMSTEN: Goede dat voorhanden bleef						
Jaar	WOL			BROUCORNE		
	lb.	s.	d.	lb.	s.	d.
1283	27	10				
1384	24			80		
1298	15			90		
1299	43			100		
1304	77	14	6			
1308	163					
1309	256	10				
1310	120					
1312	74	13	4			
1314	73	6	8	16	13	4
1315	117	6	8	25		
1316						
1317	70	13	4	26	13	4
1319	161			41	1	4
1320	160	19				
1321	143	2				
1322	70					

Tabel14: Hoeveelheid geschatte tarwe en prijs per hoet in groten Vlaams.

INKOMSTEN: Goede dat vorhanden bleef						
Jaar	Hoeveelheid (in hoet)	TARWE			Prijs per hoet	
		lb.	s.	d.	s.	d.
1283	100	75			15	
1288		128				
1289	450	180			8	
1298	200	200			20	
1299	550	412	10		15	
1309	180	150			16	8
1312	100	63	6	8	12	8
1314		128	6	8		
1315		300				
1319	365,5	243	13	4	13	4
1320	260	164	13	4	12	8
1321	322	243	10		15	2
1322		33	6	8		

gemiddelde:	14	3,5
-------------	----	-----

Tabel15: Hoeveelheid geschatte rogge en prijs per hoet in groten Vlaams.

INKOMSTEN: Goede dat vorhanden bleef						
Jaar	Hoeveelheid (in hoet)	ROGGE			Prijs per hoet	
		lb.	s.	d.	s.	d.
1286	60	30			10	
1288	114	110			19	3,5
1289		97	10			
1298	60	48			16	
1299	450	225			10	
1304		60				
1308		180				
1309	130	75	15	8	11	8
1310		100				
1312	300	135			9	
1314		105				
1315		56				
1319	165	82,5			10	0,5
1320	160	74	13	4	9	3
1321	135	67,5			10	1

gemiddelde:	11	8,5
-------------	----	-----

Tabel 16: Hoeveelheid verkochte haver en frumenti en prijs per hoet in groten Vlaams.

INKOMSTEN: Goede dat vorhanden bleef				
	HAYER		<i>Prijs per hoet</i>	
Jaar	<i>Hoeveelheid (in hoet)</i>	<i>lb.</i>	<i>s.</i>	<i>d.</i>
1283	52	10	3	10
1286	60	15	5	
1288		15		
1289		30		

INKOMSTEN: Goede dat vorhanden bleef			
	FRUMENTI (Koren op het land)		<i>Prijs per hoet</i>
Jaar	<i>Hoeveelheid (in hoet)</i>	<i>lb.</i>	<i>s.</i>
1284	200	100	10
1286	80	52	13
1288	20		

Tabel 17: Uitgaven aan renten en lijfrenten en hun aandeel t.o.v. de totale uitgaven.

Jaar	UITGAVEN: renten				UITGAVEN: Lijfrenten				samen (%):
	lb.	s.	d.	%	lb.	s.	d.	%	
1279	224	10	3	9,56967	343	6	8	14,6343	24,204
1280	239	11	4	9,39367	396	9	5,5	15,6113	25,005
1283	241	12	11	8,57013	358	12	11	12,7196	21,2897
1286	240	19	6,5	9,7083	362	5	6	14,5951	24,3033
1288	260	1	1	7,98156	485	3	10	14,8915	22,873
1289	269	2	6,5	7,76769	554	10	10	16,0055	23,7732
1290	275	3	2	5,69716	624	1		12,921	18,6181
1291	294	7	3,5	6,59754	688	4	2	15,4247	22,0222
1293	301		5,5	6,42848	936	10	4	19,9997	26,4282
1299	315	15	1	6,09262	1402	3	10	27,0559	33,1485
1306	393	15	9,5	6,52523	1287	17	4	21,3404	27,8656
1308	381		3	6,04131	1293	12	8	20,5118	26,5531
1309	348	14	9,5	4,07607	1405	14	6	16,4301	20,5062
1310	219	7	1	7,54109	482	5		16,5791	24,1202
1314	227	8		5,96395	1295	18	3,5	33,9876	39,9515
1315	255	12		5,7617	802	1	5,5	18,0802	23,8419
1316	259	10		5,38554	1039	11	7	21,575	26,9605
1317	285	11	9	7,21237	1001	5	11,5	25,2873	32,4996
1319	293	8	2	8,05019	997	7	6	27,3648	35,415
1320	290	19	7	8,43886	1003	15	6,5	29,1111	37,55
1322	290	9	11,5	7,30233	1042	10	7,5	26,2064	33,5088
1324	204	17	9,5	8,30609	440	18	2	17,8741	26,1802
1326	226	12	2	7,20769	1049	16	9	33,392	40,5997
1327	125	8	6	4,94813	1042	1	11	41,1116	46,0598
1328	78	7	5,5	1,93456	984	15		24,3077	26,2422
1331	357	14	1,5	7,55777	706	17	4,5	14,935	22,4928
1332	338	19	8,5	6,99127	715	9	6,5	14,7561	21,7473
		gemiddelde:		6,92781		gemiddelde:		20,9892	27,917

Tabel 18: Uitgaven aan 'grote kosten' en aandeel t.o.v. de totale uitgaven.

Jaar	UITGAVEN: Groten coste			%
	<i>lb.</i>	<i>s.</i>	<i>d.</i>	
1279	1048			44,6702
1280	1046	18	6	41,22317
1283	1311	3		46,5008
1286	1168			47,05547
1288	1124			34,49773
1289	1156	4		33,37087
1290	1540			31,88572
1291	1567			35,12091
1293	1684			35,96256
1299	1698	16		32,7791
1306	2531	6		41,94453
1308	2885	6		45,74911
1309	3692	17		43,16202
1310	1565	5		53,81108
1314	1450	16		38,0497
1315	2687	4	8	60,57523
1316	2680	4	2	55,62382
1317	1460	18	8	36,89513
1319	1468	13	4	40,29552
1320	1268	13	4	36,79334
1322	1852	12	8	46,5702
1324	1233			49,98501
1326	832	4		26,46964
1327	855	15		33,76012
1328	1599	9	9	39,48188
1331	1872	10	9	39,56379
1332	1769	3	2	36,4873

Tabel 19: Uitgaven aan tarwe-, rogge- en wit brood.

Jaar	UITGAVEN: Taerwinen brode				UITGAVEN: Rogghinen brode				UITGAVEN: Witten brode				Uitgaven aan brood: % tov grote kosten
	lb.	s.	d.	% tov de grote kosten	lb.	s.	d.	% tov de grote kosten	lb.	s.	d.	% tov de grote kosten	
1279	475*												45,32443
1280	425*								49				45,27545
1283	460			35,08371	150			11,44034	40	3		3,062197	49,58624
1286	360			30,82192	107			9,160959	32			2,739726	42,7226
1288	310			27,58007	115			10,23132	45			4,003559	41,81495
1289	410			35,46099	90			7,78412	50			4,324511	47,56962
1290	600			38,96104	70			4,545455	40			2,597403	46,1039
1291	540			34,46075	160			10,21059	69			4,403318	49,07466
1293	600			35,62945	160			9,501188	46			2,731591	47,86223
1299	570			33,5531	150			8,829762	35			2,060278	44,44314
1306	1092			43,13989	180	12		7,134674	40			1,580216	51,85478
1308	1123			38,92143	210			7,278273	52			1,802239	48,00194
1309	484	6	8	13,11543	97			2,626698	28	6	8	0,767248	16,50938
1310	607	13	4	38,82234	202	6	8	12,92658	35	5		2,252036	54,00096
1314	461	13	4	31,82152	126	13	4	8,730815	54	13	4	3,768036	44,32037
1315	1466	13	4	54,57906	242	13	4	9,030353	12	13	4	0,471365	64,08078
1316	1133	15		42,30082	412			15,37194	8	6	8	0,310921	57,98368
1317	677	13	4	46,38587	113	6	8	7,757598	22	13	4	1,55152	55,69499
1319	458	6	8	31,20744	63	6	8	4,312301	25			1,702224	37,22197
1320	406	13	4	32,05465	71	13	4	5,648975	20	13	4	1,629007	39,33263
1322	878	6	8	47,40999	82	6	8	4,444125	16	6	8	0,881628	52,73575
1324	460			37,30738	63	7		5,137875	22			1,784266	44,22952
1326	349	11		42,00312	20	8		2,451334	20	2		2,415285	46,86974
1327	278	18		32,59129	25	4		2,944785	41	6		4,826176	40,36226
1328	612	5		38,27789	44	19		2,810275	16	13		1,040958	42,12912
1331	757	2		40,43177	60	11		3,23358	23	16	6	1,272338	44,93768
1332	658	12		37,22674	26	18		1,520497	34	5	8	1,937833	40,68507
		Gemiddelde:		36,76591		Gemiddelde:		7,002577		Gemiddelde:		2,236635	45,95288

* Tarwe- en roggebrood zijn hier samengenome

Tabel 20: Uitgaven aan vlees, vis, haring, wijn en bier en percentage t.o.v. de uitgaven aan grote kosten.

Jaar	UITGAVEN: Vleessche				UITGAVEN: Vissche				UITGAVEN: Haringhe				UITGAVEN: Wine				UITGAVEN: Biere			
	lb.	s.	d.	%:	lb.	s.	d.	%:	lb.	s.	d.	%:	lb.	s.	d.	%:	lb.	s.	d.	%:
1279	95			9,065	36			3,435	25			2,385	120			11,45	135			12,88
1280	113			10,79	42			4,012	31	10		3,009	49	8	6	4,721	146			13,95
1283	110			8,39	34			2,593	32			2,441	75			5,72	150			11,44
1286	130			11,13	33			2,825	30			2,568	107			9,161	130			11,13
1288	113			10,05	34			3,025	35			3,114	106			9,431	135			12,01
1289	100			8,649	34			2,941	32			2,768	97	4		8,407	130			11,24
1290	160			10,39	34			2,208	36			2,338	148			9,61	160			10,39
1291	130			8,296	34			2,17	33			2,106	152			9,7	155			9,892
1293	150			8,907	33			1,96	29			1,722	195			11,58	160			9,501
1299	145			8,535	43			2,531	45			2,649	56			3,296	290			17,07
1306	165			6,518	80	14		3,188	55			2,173	145			5,728	286			11,3
1308	209			7,244	95			3,293	88	13		3,072	148	16		5,157	281			9,739
1309	81			2,193	41			1,11	28	6	8	0,767	43			1,164	118	13	4	3,213
1310	80			5,111	44	6	8	2,832	21	13	4	1,384	41	13	4	2,662	130	13	4	8,348
1314	88			6,066	47	13	4	3,286	37	9	8	2,584	72	6	8	4,986	139	11	8	9,621
1315	68	18	4	2,565	40	17	4	1,521	27	16	8	1,036	49			1,823	296			11,02
1316	125	12	4	4,687	46	13	4	1,741	31	16	8	1,188	48	11		1,811	276	4	8	10,31
1317	74			5,065	30			2,053	25	13	4	1,757	37			2,533	140			9,583
1319	106	13	4	7,263	35			2,383	43	6	8	2,951	48	6	8	3,291	165			11,23
1320	86	13	4	6,831	40			3,153	29	4	4	2,303	48	13	4	3,836	83	18		6,613
1322	72	6	8	3,904	45			2,429	34	18	4	1,885	137	6	8	7,413	145	6	8	7,845
1324	62			5,028	26			2,109	25			2,028	126			10,22	117	10		9,53
1326	62	8		7,498	20	13		2,481	15			1,802	20	4		2,427	130	3		15,64
1327	55	10		6,486	19	10		2,279	42	14		4,99	28	6		3,307	154	7		18,04
1328	116	17		7,305	58	13		3,667	39			2,438	157			9,816	133	16		8,365
1331	243	2		12,98	35	7		1,888	47	15		2,55	73	12		3,93	213	9	5	11,4
1332	203	8		11,5	48			2,713	51	11		2,914	82			4,635	225			12,72
				7,498				2,586				2,33				5,845				10,89

Tabel 21: Uitgaven aan boter en kaas en percentage t.o.v. uitgaven aan grote kosten.

Jaar	UITGAVEN: Boteren en Case (lacticinum)	
	<i>lb.</i>	<i>%:</i>
1279	70	6,679
1280	80	7,641
1283	140	10,68
1286	140	11,99
1288	140	12,46
1289	135	11,68
1290	180	11,69
1291	187	11,93
1293	195	11,58
1299	242	14,25
	Gem:	11,06

Jaar	UITGAVEN: Boteren				UITGAVEN: Case			
	<i>lb.</i>	<i>s.</i>	<i>d.</i>	<i>%:</i>	<i>lb.</i>	<i>s.</i>	<i>d.</i>	<i>%:</i>
1306	256			10,11	56			2,212
1308	225			7,798	154	10		5,355
1309	97	13	4	2,645	65	13	4	1,778
1310	156	6	8	9,988	107	6	8	6,857
1314	146	6	8	10,09	99	6	8	6,847
1315	173	9	8	6,456	123	7	8	4,591
1316	231			8,619	130	13	4	4,875
1317	122			8,351	89	6	8	6,115
1319	186	13	4	12,71	116	13	4	7,944
1320	171	8	8	13,51	108			8,513
1322	145	6	8	7,845	24	14	8	1,335
1324	117	10		9,53	27	5		2,21
1326	130	3		15,64	47	17		5,75
1327	154	7		18,04	93	6		10,9
1328	133	16		8,365	30	15		1,922
1331	213	9	5	11,4	119	10	10	6,384
1332	225			12,72	117			6,613
			Gem:	10,22			Gem:	5,306

Tabel 25: Uitgaven aan wollen en linnen lakene, schoeisel voor de zieken en kaarsvet en hun percentage t.o.v. uitgaven aan grote kosten.

UITGAVEN: Wullinen lakene				UITGAVEN: Linnen lakene				UITGAVEN: Scoen ter zieker behoef				UITGAVEN: Vet voor kaarsen									
Jaar	lb.	s.	d.	%:	Jaar	lb.	s.	d.	%:	Jaar	lb.	s.	d.	%:	Jaar	lb.	s.	d.	%:		
1279	40			3,82	1279	9			0,86	1279	17			1,62	1279	12			1,15		
1280	49			4,68	1280	6			0,57	1280	23			2,2	1280	12			1,15		
1283	60			4,58	1283	9			0,69	1283	12			0,92	1283	14			1,07		
1286	52			4,45	1286	4			0,34	1286	15			1,28	1286	18			1,54		
1288	50			4,45	1288	5			0,44	1288	13			1,16	1288	14			1,25		
1289	40			3,46	1289	3			0,26	1289	16			1,38	1289	12			1,04		
1290	60			3,9	1290	5			0,32	1290	17			1,1	1290	15			0,97		
1291	60			3,83	1291	7			0,45	1291	15			0,96	1291	13			0,83		
1293	70			4,16	1293	12			0,71	1293	9	10		0,56	1293	12			0,71		
1299	67			3,94	1299	19	7		1,14	1299	7	9		0,44	1299	11			0,65		
1306	76			3	1306	9			0,36	1306	7			0,28	1306	25			0,99		
1308	58			2,01	1308	18	7		0,64	1308	7			0,24	1308	40			1,39		
1309	101	6	8	2,74	1309	6	13	4	0,18	1309	2	6	8	0,06	1309	12			0,32		
1310	72	13	4	4,64	1310	6			0,38	1310	2	6	8	0,15	1310	17	6	8	1,11		
1314	97	6	8	6,71	1314	12	6	8	0,85	1314	5			0,34	1314	24			1,65		
1315	100			3,72	1315	9			0,33	1315	4			0,15	1315	22	6	8	0,83		
1316	104	6	8	3,89	1316	4	6	8	0,16	1316	4			0,15	1316	35	16	6	1,34		
1317	69	6	8	4,75	1317	3	6	8	0,23	1317	2	13	4	0,18	1317	15			1,03		
1319	146	13	4	9,99	1319	6	13	4	0,45	1319	4			0,27	1319	14			0,95		
1320	136			10,7	1322	12	6	8	0,67	1320	4			0,32	1320	16	13	4	1,31		
1322	106	12	4	5,75	1326	7	18		0,95	1322	5			0,27	1322	19	11		1,06		
1324	65			5,27	1327	3	9		0,4	1324	2	10		0,2	1324	14	8		1,17		
1326	40	13		4,88	1331	7	8		0,4	1326	2	10		0,3	1326	10			1,2		
1327	13	5		1,55	1332	4	16	8	0,27	1327	2	13		0,31	1327	13	16		1,61		
1328	84	8		5,28											1328	16	10		1,03		
1331	75	13	8	4,04				Gem:	0,5				Gem:	0,55	1331	15	18		0,85		
1332	78	4		4,42											1332	12	19	4	0,73		
				Gem:	4,62															Gem:	1,07

Tabel 26: Uitgaven aan 'menigerhanden' en het percentage t.o.v. de totale uitgaven.

Menigerhanden		
<i>Jaar:</i>	<i>lb. (decimaal):</i>	<i>%:</i>
1279	121,1583	5,164281
1283	53,1	1,883226
1286	46	1,853212
1287	71,775	1,247548
1288	40	1,227677
1289	45	1,298815
1290	87,65	1,814795
1291	72,45	1,62381
1293	65	1,388104
1299	94,5	1,823419
1306	40	0,662814
1308	48,85	0,774562
1309	57,5	0,67206
1310	20	0,687572
1314	21,2	0,556006
1315	31,25	0,704433
1316	29,93333	0,621223
1317	23,38333	0,590534
1319	26,58333	0,729362
1320	27,46667	0,796577
1322	36,11667	0,907875
1324	13	0,527011
1326	30	0,954205
1327	35	1,380782
	Gemiddelde:	1,245413

Tabel 27: Uitgaven aan werken in het jaar 1314.

G 36: Werken				
	Binnen het Huis		Buiten het huis	
	lb.	s.	lb.	s.
Hout	23	13	113**	13,5
Kalk	12		10	5
Ijzer*	24	18	34	12
Dektegels			13	1
Timmermannen	13	12	35	15
Metsers	14	5	7	10
Tegeldekkers	8		22	2
Pleisteraars	9	15		
Strodekkers			12	1
Zilversmid	3	18		
Huis te Aardenburgh			8	12
Huis te Houthave			2	7
Huis te Eeklo			9	6
Toren te Vlissegem			9	7,5
*Ijzer: voor het maken van sloten en het beslaan van paarden (hoefijzers)				
** Hout voor 2 schuren te Zuenkerke				

Tabel 28: Uitgaven van werken aan huizen in het jaar 1328.

Jaar: 1328			
	lb.	s.	d.
huus in Zelant te makene	4		
husinghen ter Lepe te makene	6		
huus te Keyheem	27	18	
huus in Zantvorde	3	8	4
huus in Vlissengheem	6	6	

Tabel 29: Uitgaven van lonen.

Uitgaven aan lonen						
	<u>slager</u>			<u>kapper</u>		
<i>Jaar:</i>	<i>lb.</i>	<i>s.</i>	<i>d.</i>	<i>lb.</i>	<i>s.</i>	<i>d.</i>
1281	1	2				
1287	1	17	6	3	10	
1288	2	10				
1289	2	10		3	10	
1290	2	10		3	10	
1293	2			3	10	
1299	1	12		3	10	
1314		16	8	2	6	8
1315		16	8	4		
1316		16	8	4		
1317	1	1	8	4		
1319	1	10				
1320	1	1	8	4		
1322	1	10	6,5	4		
1324	1	8				
1325						
1331				3	5	

Uitgaven aan lonen										
	<u>meisnieden</u>			<u>paermentier</u>			<u>zadelaar</u>			<u>visser</u>
	<i>lb.</i>	<i>s.</i>	<i>d.</i>	<i>lb.</i>	<i>s.</i>	<i>d.</i>	<i>lb.</i>	<i>s.</i>	<i>d.</i>	<i>lb.</i>
1314	27	13	4							
1315	30	10	4							2
1316	29	4								8
1317	34	8		3	6	8				
1319	37	12		4	13	4				
1320	24	6	8	1	13	4				
1322	32	4	5	1	13	4	2	5	4	
1324	15									
1328								13		
1331	34	12	10							

Tabel 30: Uitgaven van lonen en materiaal.

Uitgaven aan lonen														
Jaar:	timmermannen			tegeldekkers		metsers			pleisteraars			loodgieter		
	<i>lb.</i>	<i>s.</i>	<i>d.</i>	<i>lb.</i>	<i>s.</i>	<i>lb.</i>	<i>s.</i>	<i>d.</i>	<i>lb.</i>	<i>s.</i>	<i>d.</i>	<i>lb.</i>	<i>s.</i>	<i>d.</i>
1314	29	7		30	2	21	15		9	15				
1315	29		12	9(a)	5	10	18							
1316	13	14		14	2,5	3	11					8(e)	2	4
1317	15			40(b)		14			8			6	10	
1319	17					38	10		7	10				
1320														
1322	10	13		6	13	3	11		10(d)	13	4	22(f)	13	4
1324	1	16		17	4,5				2	16				
1328	4	4	8	1(c)	15									

a: en 7 lb. en 10 s. voor een strodekker

b: + strodekkers

c: enkel strodekkers

d: + het maken van een oven

e: + tin en lood

f: + tin

Uitgaven aan materiaal												
Jaar:	Hout			Kalk			ijzer			Dektegels		
	<i>lb.</i>	<i>s.</i>	<i>d.</i>	<i>lb.</i>	<i>s.</i>	<i>d.</i>	<i>lb.</i>	<i>s.</i>	<i>d.</i>	<i>lb.</i>	<i>s.</i>	<i>d.</i>
1314	137(g)	6	8	22	5		59	10		13	12	
1315	33	7		8	16		33					
1316	20			6	13		16	15	7			
1317	25			28			11			25		
1319	8	10		8						10		
1320												
1322	12	13		4	12							
1324				5	17		8	19				
1328	4			7	14	3	15	18	8			

g: waarvan 113lb. 13s. 8d. voor 2 schuren te Scuringe.

Tabel 31: Uitgaven voor de terugbetaling van schulden en hun procentueel aandeel t.o.v. de totale uitgaven .

Schulden				
<i>Jaar:</i>	<i>lb.</i>	<i>s.</i>	<i>d.</i>	<i>%:</i>
1275	80	7		2,640745
1279	198	8	7	8,457891
1280	649	4	3	25,56305
1283	268	6	11	9,517061
1286	79	16	8	3,216263
1287	351	10	8	6,110132
1288	171	5	5	5,256632
1289	232	12	3,5	6,713849
1290	259	5	10	5,368638
1291	46	1	7	1,032765
1293	409	16	9,5	8,752304
1299	330	8	8,5	6,375898
1306	750	15	8,5	12,44078
1308	622	19	9	9,878045
1309	728	12		8,515875
1310	215	8	9,5	7,406508
1314	223	6	8	5,857296
1315	28	14	9	0,647797
1316	108	19	4	2,261444
1317	417	19	0,5	10,55517
1319	95	17	4	2,630275
1320	63	14	4	1,847884
1322	121	7	10	3,051459
1324	124	2	6	5,031946
1326	446	10		14,20175
1327	143			5,64148
1328	353	7	7	8,72284
			Gem:	6,951695

Tabel 32: De uitgaven en onderverdeling van de onkosten aan diversen.

Jaar:	Menigerhanden		Allerlei		Watergelden		Schulden		Diversen tov. De totale uitgaven	
	<i>lb.</i> (decimaal):	%:	<i>lb.</i> (decimaal):	%:	<i>lb.</i> (decimaal):	%:	<i>lb.</i> (decimaal):	%:		%:
1275			1068,627	86,95625	79,94792	6,505516	80,35	6,538235		40,38927
1279	121,1583	19,40901	286,65	45,92002	18	2,883518	198,4292	31,78745		26,60764
1280			175,525	21,02757	10	1,197981	649,2125	77,77445		32,86818
1283	53,1	6,878684	420,325	54,44977	30,17917	3,909472	268,3458	34,76207		27,37771
1286	46	9,907654	316,9938	68,27531	21,46042	4,622226	79,83333	17,19481		18,70485
1287	71,775	3,439971	1628,163	78,03319	35,02917	1,678848	351,5333	16,84799		36,26623
1288	40	2,879895	1138,302	81,95476	39,36667	2,834297	171,2708	12,33105		42,62924
1289	45	3,030652	1170,148	78,80691	37,06667	2,496359	232,6146	15,66608		42,85595
1290	87,65	3,666869	2024,571	84,69863	18,81042	0,78694	259,2917	10,84756		49,49167
1291	72,45	3,788892	1734,55	90,71114	59,08958	3,090187	46,07917	2,409786		42,85712
1293	65	3,691906	1209,958	68,72388	75,81042	4,305922	409,8396	23,27829		37,59856
1299	94,5	5,351606	1305,046	73,90573	35,84375	2,029859	330,4354	18,71281		34,07238
1306	40	2,195488	768,2	42,16434	262,9333	14,43167	750,7854	41,2085		30,18983
1308	48,85	2,796472	921,3333	52,74274	153,6729	8,797176	622,9875	35,66361		27,69783
1309	57,5	1,849457	2163,454	69,58635	159,4667	5,12916	728,6	23,43503		36,33823
1310	20	1,45238	1102,95	80,09513	38,66042	2,807481	215,4396	15,64501		47,34103
1314	21,2	1,158855	1536,858	84,00926	48	2,623823	223,3333	12,20807		47,9789
1315	31,25	1,711977	1700,633	93,16624	64,75417	3,547445	28,7375	1,574334		41,14734
1316	29,93333	1,374171	2008,675	92,21367	30,70833	1,409749	108,9667	5,00241		45,2071
1317	23,38333	1,399508	1193,4	71,42579	36,08958	2,159986	417,9521	25,01471		42,19584
1319	26,58333	1,16027	2108,983	92,04979	59,7	2,605697	95,86667	4,184247		62,86137
1320	27,46667	1,181459	2160,192	92,91913	73,43333	3,158683	63,71667	2,740728		67,42312
1322	36,11667	2,024415	1489,846	83,509	136,7	7,662323	121,3917	6,804259		44,8463
1324	13	2,211104	418,2167	71,13234	32,6	5,544768	124,125	21,11179		23,83477
1326	30	2,789833	561,95	52,25821	36,88333	3,429944	446,5	41,52201		34,20294
1327	35	9,49732	333,525	90,50268						14,53865
1328			944,9958	100						23,32635
1331			1684,85	87,25517	103,0958	5,339136	143	7,405697		40,79786
1332			1916,575	81,26403	88,5	3,752458	353,3792	14,98351		48,641
	Gem:	3,951994	Gem:	74,81921	Gem:	4,027431	Gem:	19,50572	Gem:	38,28577

Tabel 32.b: De onderverdeling van de totale uitgaven.

Jaar:	Renten + lijfrenten:		Grote kosten:		Diversen:		Totale Uitgaven:
	<i>lb.</i> (decimaal):	%:	<i>lb.</i> (decimaal):	%:	<i>lb.</i> (decimaal):	%:	<i>lb.</i> (decimaal):
1279	357,9677	15,2581	1048	44,6702	624,2375	26,60764	2346,083
1280	635,0396	25,00498	1046,925	41,22317	834,7375	32,86818	2539,652
1283	371,3654	13,17072	1311,15	46,5008	771,95	27,37771	2819,629
1286	386,7171	15,57975	1168	47,05547	464,2875	18,70485	2482,177
1287	3666,785				2086,5	36,26623	5753,285
1288	500,0831	15,34852	1124	34,49773	1388,94	42,62924	3258,185
1289	570,5472	16,46744	1156,2	33,37087	1484,829	42,85595	3464,698
1290	636,971	13,18849	1540	31,88572	2390,323	49,49167	4829,748
1291	703,633	15,77041	1567	35,12091	1912,169	42,85712	4461,729
1293	956,5164	20,42683	1684	35,96256	1760,608	37,59856	4682,648
1299	1429,248	27,57797	1698,8	32,7791	1765,825	34,07238	5182,571
1306	1309,207	21,69402	2531,3	41,94453	1821,919	30,18983	6034,875
1308	1314,145	20,83699	2885,3	45,74911	1746,844	27,69783	6306,79
1309	1422,155	16,62215	3692,85	43,16202	3109,021	36,33823	8555,785
1310	498,8291	17,14904	1565,25	53,81108	1377,05	47,34103	2908,788
1314	1329,902	34,87894	1450,8	38,0497	1829,392	47,9789	3812,908
1315	820,1531	18,48777	2687,233	60,57523	1825,375	41,14734	4436,192
1316	1061,154	22,02271	2680,208	55,62382	2178,283	45,2071	4818,454
1317	1026,585	25,92589	1460,933	36,89513	1670,825	42,19584	3959,692
1319	1024,74	28,11558	1468,667	40,29552	2291,133	62,86137	3644,74
1320	1032,888	29,95539	1268,667	36,79334	2324,808	67,42312	3448,088
1322	1068,738	26,86518	1852,633	46,5702	1784,054	44,8463	3978,152
1324	458,7825	18,59874	1233	49,98501	587,9417	23,83477	2466,74
1326	1083,229	34,45409	832,2	26,46964	1075,333	34,20294	3143,979
1327	1083,207	42,73352	855,75	33,76012	368,525	14,53865	2534,796
1328	1009,058	24,90766	1599,488	39,48188	944,9958	23,32635	4051,194
1331	721,8038	15,25058	1872,538	39,56379	1930,946	40,79786	4732,958
1332	730,2332	15,0604	1769,158	36,4873	2358,454	48,641	4848,696
	Gemiddelde:	21,90192	Gemiddelde:	41,04755	Gemiddelde:	38,21064	

Tabel 33: Het tegoed aan het Sint-Janshospitaal.

TEGOED AAN HET SJH							
Jaar	<i>lb.</i>	<i>s.</i>	<i>d</i>	Jaar	<i>lb.</i>	<i>s.</i>	<i>d</i>
1281	647	6	3,5	1299	1581	18	2
1282	589	9	8,5	1300	1191	5	1
1284	289	1	7,5	1301	2081	10	
1286	363	18	2,5	1302	3156	15	6
1289	631	2	5	1305	4917	14	9
1291	573	19	11,5	1306	967	12	11
1293	697	2	8	1308	1836	7	6
1294	940	13	2	1309	1702	12	5,5
1296	746	10	10	1327	684	17	5,5
				1327	684	17	5,5

Tabel 34: De schulden van het Sint-Janshospitaal.

SCHULDEN VAN HET SJH							
Jaar	<i>lb.</i>	<i>s.</i>	<i>d</i>	Jaar	<i>lb.</i>	<i>s.</i>	<i>d</i>
1281	676	14	11,5	1303	4049	18	7
1284	182	4	6,5	1305	4431	10	3
1287	348	1	11	1308	5096	8	
1289	434	15	5	1309	5108	17	5
1290	599	15	2	1310	2170	12	9
1291	506	4	6	1311	2271	2	3,5
1292	811	10	3,5	1314	2128	11	5
1293	903	18	10	1316	569	11	6,5
1294	1061	11	11,5	1318	421	17	2
1295	1089	8	1	1319	451	2	2
1296	1055	2		1320	501	11	8
1298	1461	17	6,5	1326	2532	19	7
1299	1572	16	4,5	1329	1856	6	5,5
1301	1741	5	1	1332	762	10	10

Tabel 35: Eindbalans van inkomsten en uitgaven.

Eindbalans van het SJH			
<i>Jaar:</i>	<i>lb.</i>	<i>s.</i>	<i>d</i>
±1275	265	17	
1278	95		0,5
1279	-5	-16	-2,5
1280	89	19	10
1283	291	2	8,5
1286	353	5	1
1287	645	5	1
1288	395	4	3
1289	308	14	5,5
1290	479	11	3
1291	162		11
1293	561	15	10
1299	697	1	3,5
1306	332	11	3,5
1308	941	13	10
1309	122	1	2
1310	202	14	10,5
1314	502	9	2
1315	454	7	11,5
1316	234	13	
1317	363	12	1,5
1319	400	13	8,5
1320	452	6	10
1322		10	1,5
1324		3	11
1325		11	9
1326		15	7
1327		19	
1328	1	3	
1331	-19	-18	-7,5
1332	-160	-7	-11

Tabel 36: Hoeveelheid tarwe en prijs per hoet in groten Vlaams (bonis paratis).

Jaar	TARWE				<i>Prijs per hoet</i>	
	<i>Hoeveelheid (in hoet)</i>	<i>lb.</i>	<i>s.</i>	<i>d.</i>	<i>s.</i>	<i>d.</i>
±1275	320	128			8	
1287	300	300			20	
1288	450	180			8	
1289	200	100			10	
1290	100	80			16	
1293	400	340			17	
1299	300	280			18	8
1306	100	200			40	
1314	300	300			20	
1315	100	333	6	8	66	8
1317	150	162	10		21	8
1319	260	164	13	4	12	8
1320	322	241	10		15	

Gemiddelde:	21	0,5
-------------	----	-----

Tabel 37: Hoeveelheid rogge en prijs per hoet in groten Vlaams (bonis paratis).

Jaar	ROGGE				<i>Prijs per hoet</i>	
	<i>Hoeveelheid (in hoet)</i>	<i>lb.</i>	<i>s.</i>	<i>d.</i>	<i>s.</i>	<i>d.</i>
±1275	300	121			8	1
1286	314	110			7	
1287	160	144			18	
1288	320	97	10		6	1
1289	300	90			6	
1290	100	50			10	
1293	140	91			13	
1299	500	300			12	
1310	100	100			20	
1314	70	56			16	
1315	12	32			53	4
1317	50	41	8		16	7
1319	160	74	13	4	9	4
1320	135	67	10		10	

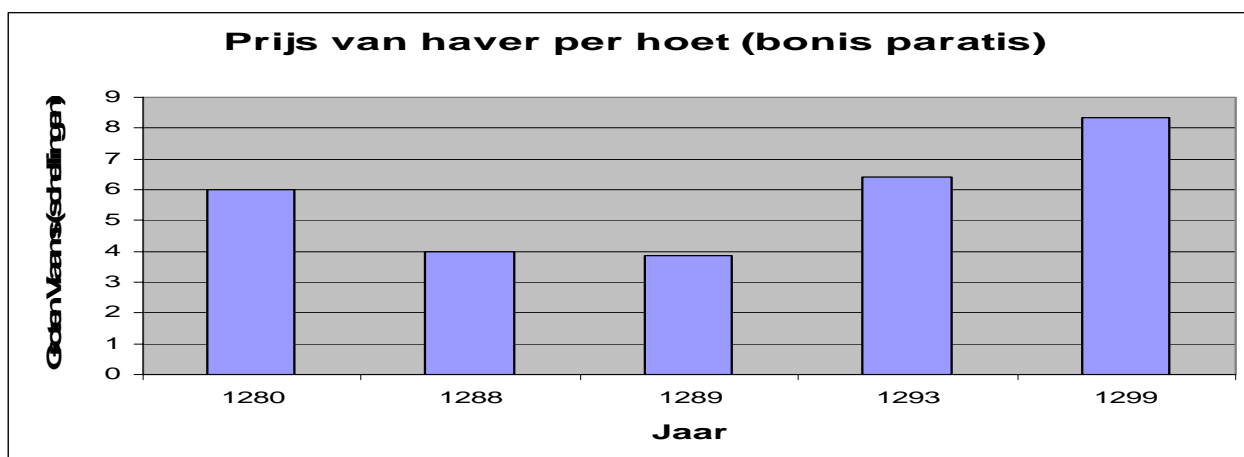
Gemiddelde:	14	8
-------------	----	---

Tabel 38: Hoeveelheid haver en prijs per hoet in groten Vlaams (bonis paratis).

Jaar	HAVER		Prijs per hoet	
	Hoeveelheid (in hoet)	lb.	s.	d.
±1275		15		
1280	100	30	6	
1288	150	30	4	
1289	150	29	3	10,5
1293	250	80	6	5
1299	60	25	8	4

Gemiddelde:	5	8,5
-------------	---	-----

Grafiek 4: Prijs van haver per hoet in groten Vlaams (bonis paratis).



Tabel39 : Hoeveelheid 'frumenti' en prijs per hoet in groten Vlaams (bonis paratis).

Jaar	FRUMENTI (koren op het land)			Prijs per hoet	
	Hoeveelheid (in hoet)	lb.	s.	s.	d.
1280	27	22	12	16	9
1283	200	150		15	
1286	200	100		10	

Tabel42: De inkomsten van de pachten en cijzen te Schoondijke.

Schoondijke						
Jaar:	<i>Pachten (lb. decimaal)</i>	<i>Cijzen (lb. decimaal)</i>	<i>Pachten %</i>	<i>Cijzen %</i>	<i>Index pachten</i>	<i>Index cijzen</i>
1279	33,38	33,38	50,00	50,00	100,00	100,00
1283	38,65	38,65	50,00	50,00	115,81	115,81
1284	38,65	38,65	50,00	50,00	115,81	115,81
1286	39,15	39,15	50,00	50,00	117,30	117,30
1288	33,51	39,80	45,71	54,29	100,41	119,25
1289	33,01	37,65	46,72	53,28	98,92	112,81
1291	33,55	37,60	47,15	52,85	100,52	112,66
1298	37,87	38,53	49,57	50,43	113,48	115,46
1299	37,87	48,53	43,83	56,17	113,48	145,42
1304	46,30	48,53	48,82	51,18	138,74	145,42
1305	47,55	48,53	49,49	50,51	142,48	145,42
1306	49,81	48,53	50,65	49,35	149,24	145,42
1308	49,81	48,53	50,65	49,35	149,24	145,42
1309	55,39	48,53	53,30	46,70	165,96	145,42
1310	28,76	30,94	48,18	51,82	86,19	92,71
1311	33,60	34,54	49,31	50,69	100,69	103,50
1312	26,56	30,68	46,40	53,60	79,58	91,91
1314	45,50	48,53	48,39	51,61	136,33	145,42
1315	46,34	32,24	58,97	41,03	138,85	96,60
1317	45,28	48,58	48,24	51,76	135,68	145,57
1319	45,15	43,53	50,91	49,09	135,28	130,44
1320	43,09	48,58	47,00	53,00	129,11	145,57
1321	43,94	49,18	47,19	52,81	131,66	147,37
1322	43,48	48,67	47,18	52,82	130,26	145,82
1324	16,30	30,38	34,92	65,08	48,84	91,04
1325	20,65	25,62	44,63	55,37	61,86	76,75
1326	45,71	48,35	48,60	51,40	136,95	144,87
1328	45,01	48,53	48,12	51,88	134,86	145,42
		Gemiddelde:	48,35	51,65		

Tabel43: De inkomsten van de pachten en cijzen te Groedeoost (Nieuwkerke).

Groedeoost						
<i>Jaar:</i>	<i>Pachten (lb. decimaal)</i>	<i>Cijzen (lb. decimaal)</i>	<i>Pachten %</i>	<i>Cijzen %</i>	<i>Index pachten</i>	<i>Index cijzen</i>
1279	44,97	44,97	50,00	50,00	100,00	100,00
1283	45,50	45,50	50,00	50,00	101,19	101,19
1284	45,50	45,50	50,00	50,00	101,19	101,19
1286	45,50	45,50	50,00	50,00	101,19	101,19
1288	32,19	44,54	41,95	58,05	71,59	99,05
1289	33,83	44,84	43,00	57,00	75,23	99,72
1291	37,68	44,84	45,66	54,34	83,80	99,72
1298	37,42	42,10	47,06	52,94	83,22	93,62
1299	37,42	42,10	47,06	52,94	83,22	93,62
1304	45,30	45,35	49,97	50,03	100,75	100,85
1305	49,99	45,35	52,43	47,57	111,17	100,85
1306	50,83	45,35	52,85	47,15	113,03	100,85
1308	52,35	45,35	53,58	46,42	116,42	100,85
1309	57,75	45,35	56,01	43,99	128,42	100,85
1310	32,57	33,20	49,52	50,48	72,43	73,83
1311	41,83	42,55	49,57	50,43	93,02	94,63
1312	39,12	41,15	48,74	51,26	87,00	91,51
1314	38,32	45,35	45,80	54,20	85,22	100,85
1315	30,20	31,75	48,75	51,25	67,16	70,61
1317	41,03	45,10	47,63	52,37	91,23	100,30
1319	37,15	45,10	45,17	54,83	82,62	100,30
1320	37,15	45,10	45,17	54,83	82,62	100,30
1321	42,38	45,10	48,45	51,55	94,25	100,30
1322	41,60	45,10	47,98	52,02	92,52	100,30
1324	25,78	28,93	47,11	52,89	57,32	64,34
1325	32,74	35,91	47,70	52,30	72,82	79,86
1326	32,13	45,10	41,60	58,40	71,44	100,30
1328	41,15	45,10	47,71	52,29	91,52	100,30
		Gemiddelde	48,23	51,77		

Tabel44: De inkomsten van de pachten en cijzen te Oostburg.

Oostburg						
Jaar:	<i>Pachten (lb. decimaal)</i>	<i>Cijzen (lb. decimaal)</i>	<i>Pachten %</i>	<i>Cijzen %</i>	<i>Index pachten</i>	<i>Index cijzen</i>
1279	47,50	52,50	47,50	52,50	100,00	100,00
1283	39,65	52,50	43,03	56,97	83,47	100,00
1284	38,65	52,50	42,40	57,60	81,37	100,00
1286	44,75	52,50	46,02	53,98	94,21	100,00
1288	51,41	44,85	53,40	46,60	108,23	85,44
1289	56,82	45,85	55,34	44,66	119,61	87,33
1291	6,08	48,38	11,16	88,84	12,80	92,15
1298	69,57	49,71	58,33	41,67	146,47	94,68
1299	69,57	49,71	58,33	41,67	146,47	94,68
1304	81,39	52,48	60,80	39,20	171,35	99,95
1305	91,15	54,81	62,45	37,55	191,89	104,40
1306	96,20	55,21	63,54	36,46	202,52	105,15
1308	101,23	55,90	64,42	35,58	213,12	106,48
1309	106,19	58,21	64,59	35,41	223,56	110,88
1310	55,00	52,05	51,38	48,62	115,79	99,13
1311	61,37	52,09	54,09	45,91	129,19	99,23
1312	43,34	51,30	45,79	54,21	91,24	97,71
1314	83,50	48,51	63,25	36,75	175,79	92,40
1315	58,61	51,31	53,32	46,68	123,39	97,74
1317	81,59	50,25	61,89	38,11	171,78	95,72
1319	80,38	47,91	62,66	37,34	169,22	91,26
1320	75,52	47,91	61,19	38,81	159,00	91,26
1321	75,86	51,02	59,79	40,21	159,71	97,19
1322	81,74	50,58	61,77	38,23	172,07	96,35
1324	48,99	49,76	49,61	50,39	103,14	94,78
1325	49,70	50,31	49,70	50,30	104,64	95,83
1326	78,37	44,52	63,77	36,23	164,99	84,80
1328	78,10	50,33	60,81	39,19	164,42	95,86
		Gemiddelde	54,65	45,35		

Tabel45: De inkomsten van de pachten en cijzen te Bredene.

Bredene						
Jaar:	<i>Pachten (lb. decimaal)</i>	<i>Cijzen (lb. decimaal)</i>	<i>Pachten %</i>	<i>Cijzen %</i>	<i>Index pachten</i>	<i>Index cijzen</i>
1279	8,5	5,25	61,82	38,18	100	100
1283	8,19	8,563	48,89	51,11	96,35	163,1
1284	8,19	8,563	48,89	51,11	96,35	163,1
1286	8,19	8,563	48,89	51,11	96,35	163,1
1288	12,1	8,563	58,56	41,44	142,3	163,1
1289	12,1	8,563	58,56	41,44	142,3	163,1
1291	14,11	8,563	62,24	37,76	166	163,1
1298	14,47	7,25	66,62	33,38	170,2	138,1
1299	14,47	7,25	66,62	33,38	170,2	138,1
1304	14,51	0	100	0	170,7	0
1305	13,24	0	100	0	155,7	0
1306	14,5	7,25	66,66	33,34	170,5	138,1
1308	14,5	7,25	66,66	33,34	170,5	138,1
1309	16,13	7,25	68,99	31,01	189,8	138,1
1310	6,75	4,25	61,36	38,64	79,41	80,95
1311	5,3	3,7	58,89	41,11	62,35	70,48
1312	13,13	7,094	64,91	35,09	154,4	135,1
1314	14,81	7,25	67,14	32,86	174,3	138,1
1315	10,88	3,152	77,53	22,47	127,9	60,04
1317	16,28	7,25	69,18	30,82	191,5	138,1
1319	12,93	7,25	64,08	35,92	152,2	138,1
1320	12,88	6,5	66,47	33,53	151,6	123,8
1321	13,25	6,25	67,95	32,05	155,9	119
1322	13,05	7,25	64,29	35,71	153,5	138,1
1324	4,671	7,25	39,18	60,82	54,95	138,1
1325	1,621	2	44,76	55,24	19,07	38,1
1326	13,05	7	65,09	34,91	153,5	133,3
1328	13,6	7,25	65,23	34,77	160	138,1
		Gemiddelde	64,27	35,73		

Tabel46: De inkomsten van de pachten en cijzen te Houtave.

Houtave						
<i>Jaar:</i>	<i>Pachten (lb. decimaal)</i>	<i>Cijzen (lb. decimaal)</i>	<i>Pachten %</i>	<i>Cijzen %</i>	<i>Index pachten</i>	<i>Index cijzen</i>
1279	25,01	28,63	46,63	53,37	100	100
1283	24,24	29,41	45,18	54,82	96,91	157,8
1284	24,24	29,41	45,18	54,82	96,91	157,8
1286	24,24	29,41	45,18	54,82	96,91	157,8
1288	28,86	29,41	49,53	50,47	115,37	172,97
1289	28,86	29,41	49,53	50,47	115,37	172,97
1291	34,66	29,41	54,1	45,9	138,57	188,94
1298	55,18	19,96	73,44	26,56	220,62	256,48
1299	55,18	19,96	73,44	26,56	220,62	256,48
1304	85,7	0	100	0	342,63	349,24
1305	91,58	0	100	0	366,13	349,24
1306	93,38	19,37	82,82	17,18	373,31	289,25
1308	119,2	19,37	86,03	13,97	476,65	300,44
1309	119,8	19,37	86,09	13,91	479,05	300,65
1310	18,25	8,425	68,42	31,58	72,964	238,94
1311	30,48	7,648	79,94	20,06	121,87	279,2
1312	45,88	7,892	85,32	14,68	183,41	297,98
1314	77,95	19,92	79,65	20,35	311,63	278,17
1315	16,14	14,71	52,32	47,68	64,518	182,72
1317	73,02	16,59	81,48	18,52	291,93	284,57
1319	74,46	19,92	78,9	21,1	297,68	275,54
1320	67,94	19,52	77,68	22,32	271,61	271,3
1321	72,54	19,52	78,8	21,2	290,02	275,2
1322	66,08	19,92	76,84	23,16	264,18	268,36
1324	29,28	7,125	80,43	19,57	117,06	280,89
1325	72	7,125	91	9,005	287,86	317,79
1326	73,91	18,15	80,28	19,72	295,48	280,39
1328	75,31	19,92	79,09	20,91	301,1	276,2
		Gemiddelde	72,4	27,6		

Tabel47: De inkomsten van de pachten en cijzen te Zandvoorde.

Zandvoorde						
Jaar:	<i>Pachten (lb. decimaal)</i>	<i>Cijzen (lb. decimaal)</i>	<i>Pachten %</i>	<i>Cijzen %</i>	<i>Index pachten</i>	<i>Index cijzen</i>
1279	37,07083	2,35	94,03868	5,961315	100	100
1283	37,24167	2,15	94,54199	5,458007	100,4608	91,48936
1284	37,24167	2,15	94,54199	5,458007	100,4608	91,48936
1286	37,24167	2,15	94,54199	5,458007	100,4608	91,48936
1288	37,24167	2,15	94,54199	5,458007	100,4608	91,48936
1289	37,24167	2,15	94,54199	5,458007	100,4608	91,48936
1291	34,34167	3,95	89,68444	10,31556	92,63799	168,0851
1298	36,28333	4,1	89,8473	10,1527	97,87569	174,4681
1299	36,28333	4,1	89,8473	10,1527	97,87569	174,4681
1304	41,77917	0	100	0	112,7009	0
1305	41,83125	0	100	0	112,8414	0
1306	41,90833	6,35625	86,8304	13,1696	113,0493	270,4787
1308	46,39375	6,35625	87,95024	12,04976	125,1489	270,4787
1309	44,78333	6,35625	87,57078	12,42922	120,8048	270,4787
1310	32,25	2,416667	93,02885	6,971154	86,99562	102,8369
1311	30,86875	2,416667	92,73956	7,260437	83,26965	102,8369
1312	32,38333	2,883333	91,8242	8,175804	87,35529	122,695
1314	40,32708	4,25	90,46595	9,534048	108,7839	180,8511
1315	34,86458	1,408333	96,1174	3,882603	94,04856	59,92908
1317	35,15833	4,125	89,49936	10,50064	94,84096	175,5319
1319	39,13542	4,85	88,97362	11,02638	105,5693	206,383
1320	37,97292	4,35	89,72188	10,27812	102,4334	185,1064
1321	38,38542	4,35	89,82109	10,17891	103,5462	185,1064
1322	36,63542	2,75	93,01772	6,982279	98,82546	117,0213
1324	37,26667	2,25	94,3062	5,6938	100,5283	95,74468
1325	21,95833	1	95,64428	4,355718	59,23345	42,55319
1326	38	1,5	96,20253	3,797468	102,5065	63,82979
1328	38,33542	2	95,04158	4,958421	103,4113	85,10638
		Gemiddelde:	92,6744	7,325595		

Tabel 48: De pachtprizen te Wenduine (in ponden tornoois!!).

Jaar:	Grote hof		Kleine hof		Bouden Hannin's zoon's hof	
	<u>s.</u>	<u>d.</u>	<u>s.</u>	<u>d.</u>	<u>s.</u>	<u>d.</u>
s.d.	11	5,5	11	1,5	9	5,5
1307	8		7	10,5	6	10,5
1308	8	0,5	7	11	6	9
1310	14	0,5	13	9	11	9
1311	9	3	9	1	8	1
1312	9	6	8	9,5	7	3
1313	8	10,5	8	8	7	1,5
1324	8	6	7	8	6	7,5

Tabel 49: De indices van de pachtprizen te Wenduine.

Jaar:	Grote hof	Kleine hof	Bouden Hannin's zoon's hof
s.d.	100	100	100
1307	69,82	70,79	72,69
1308	70,18	71,16	71,37
1310	122,55	123,60	124,23
1311	80,73	81,65	85,46
1312	82,91	79,03	76,65
1313	77,45	77,90	75,33
1324	74,18	68,91	70,04

Tabel 50.:Cijns te Schonendijk. .(RAB, Aanwinsten 689, 1310).

	<u>Land</u>			<u>Cijns</u>		<u>per gemet</u>
<u>gemet</u>	<u>linen</u>	<u>roeden</u>	<u>in gemet</u>	<u>s.</u>	<u>d.</u>	<u>s.</u>
1,75			1,75	20		11,4285714
7,5		37	7,623333	60		7,8705728
1		-15	0,95	8	6	8,94736842
0,5			0,5	5		10
2			2	20		10
1,75			1,75	16		9,14285714
1			1	5		5
2			2	24		12
2		50	2,166667	20		9,23076923
1			1	10		10 (+ ½ capoen)
1,25			1,25	11,5		9,2
0,5		10	0,533333	6	8	12,5
0,5		18	0,56	6	8	11,9047619
1			1	12		12
2			2	24		12
2			2	20		10
1,5			1,5	15		10
1,5			1,5	20		13,3333333
3			3	40		13,3333333
1,25			1,25	10		8
2			2	20		10
2,5			2,5	20		8
1			1	10		10 (+ 1 capoen of 8d.)
2			2	20		10
2,5			2,5	20		8
2,25			2,25	20		8,88888889
1,75			1,75	16		9,14285714
1			1	10		10
0,5			0,5	5		10
3			3	33	4	11,1111111
5			5	40		8
3,5			3,5	30		*8,57142857
0,5		-8	0,473333	6		12,6760563
2		32	2,106667	30		*14,2405063
2,25			2,25	26		11,5555556
3			3	40		13,3333333
3,75			3,75	40		10,6666667
3			3	20		*6,6666667
4			4	40		10
6			6	80		13,3333333
6,75			6,75	80		11,8518519

*= + 1
capoen

93,66333 2,284472

10,2909713

	<u>Land</u>				<u>Jaar</u>	<u>Pacht</u>		<u>per gemet</u>
<u>gemet</u>	<u>linen</u>	<u>roeden</u>		<u>in gemet</u>		<u>s.</u>	<u>d.</u>	<u>s.</u>
				1,873333	1329	41,5		22,1530249
1		26		1,086667	1309	17		15,6441718
				1,086667	1329	23		21,1656442
1,75				1,75	1309			
					1329			
1		-8		0,973333	1319	19		19,5205479
		15		0,05	1329		27	45
		26		0,086667				
0,5		-10		0,466667	1329	54		28,2229965
0,5		9		0,53				
1		-25		0,916667				
1		1,5		1,005				
	5	47		1,823333	1309	**38		20,8409506
				1,823333	1329	**49		26,8738574
0,5		16,5		0,555				
1		85		1,283333	1309	41		31,9480519
				1,283333	1319	35		27,2727273
				1,283333	1329	40		31,1688312
	1			0,333333	1329	3		9
	4	14		1,38	1329	70		32,382421
		75		0,25				
		84		0,28				
		75,5		0,251667				
				41,75167	1,043792			

* = + 1 capoen

** = + 2 capoenen

Jaar:	1309	1319	1329
gemiddeld e per gemet:	25,05433	24,71276	27,45309

Tabel 52: Cijns te Aardenburg .(RAB, Aanwinsten 689, 1310).

	<u>Land</u>					<u>Cijns</u>		<u>per gemet</u>
<u>gemet</u>	<u>linen</u>	<u>roeden</u>		<u>in gemet</u>		<u>s.</u>	<u>d.</u>	<u>s.</u>
	5			1,666667		18		10,8
1				1		5		5
2,5				2,5		30		12
ofstede	5	1		1,67		10		*5,988024
ofstede		95		0,316667		6	7	20,789474
ofstede						9	3	
ofstede						7,5		
ofstede							18	
ofstede						10		
ofstede							8	
ofstede						4		
ofstede							2	
ofstede							2	
ofstede							2	
ofstede							42,5	
ofstede						4	3	
ofstede						19	3	
ofstede						12		
ofstede						10	2,5	
ofstede							32	
ofstede							18	
						3,5		

7,153333 1,430667

* overgeschakeld op ceins in 1329

Tabel 53.:Pacht te Aardenburg .(RAB, Aanwinsten 689, 1310).

	<u>Land</u>				<u>Jaar</u>	<u>Pacht</u>		<u>per gemet</u>
<u>gemet</u>	<u>linen</u>	<u>roeden</u>		<u>in gemet</u>		<u>s.</u>	<u>d.</u>	<u>s.</u>
	4	53		1,51	1309	40	5	26,766004
1,5				1,5	1329	23		15,333333
0,75		20,5		0,818333	1309			
					1329	30		
	4	-15		1,283333	1309	32		24,935065
					1329	34		
4				4	1307	63		15,75
	10	75		3,583333	1322	47		13,116279
20	2	61		20,87	1293			
	1	24		0,413333	1309			
					1329	11		
12		4		12,01333				
6	2	6		6,686667				
2		51		2,17	1313			
					1327	81		
1				1	1309	28		28
					1329	25		
	8	18,5		2,728333				
0,5		82		0,773333				
	1	42		0,473333				
	2	59		0,863333				
11	2	18,5		11,72833				
1		60		1,2		320	-2,5	17,999531
1		58		1,193333	1309	21	6	18,01676
4		43		4,143333	1314	46		11,102172
3		24		3,08	1309	43	9,5	14,218074
					1314	46		
2		18		2,06	1309	18		8,7378641
	4	11		1,37	1312	17		12,408759
	5,5			1,833333	1312	22	2	12,090909
6		-51		5,83	1309	14		2,4013722
2,5		15		2,55				
3,5		58		3,693333				
	7	39		2,463333	1309	95	10	38,903924
				100,3217				3,715617

Tabel 54.:Cijns te Oostburg .(RAB, Aanwinsten 689, 1310).

	<u>Land</u>				<u>Cijns</u>		<u>per gemet</u>
<u>gemet</u>	<u>linen</u>	<u>roeden</u>	<u>in gemet</u>		<u>s.</u>	<u>d.</u>	<u>s.</u>
1			1		12		12
3			3		20		6,6666667
1,5			1,5		20		13,3333333
2		50	2,166667		25		11,5384615
2		20	2,066667		20		9,67741935
2			2		20		10
2,5			2,5		20		8
2			2		20		10
4			4				
1,5			1,5		10		6,6666667
	2		0,666667		10		15
0,75			0,75		10		13,3333333
2,5			2,5		20		8
4			4				
1,5			1,5		20		13,3333333
2		-15	1,95		20		10,2564103
1,75			1,75		20		11,4285714
1		65	1,216667		20		16,4383562
3,5			3,5		40		11,4285714
2			2		20		10
2			2		30		15
1,5			1,5		20		13,3333333
1,25			1,25		10		8
1,5		28	1,593333		20		12,5523013
3			3		30		10
2		62	2,206667		22		9,96978852
1		32	1,106667		20		18,0722892
1,5			1,5		20		13,3333333
3			3		20		6,6666667
2,5		12	2,54		14	4,5	5,65944882
1			1		10		10
6			6		50		8,33333333
2		-25	1,916667		20		10,4347826
2			2		20		10
9			9		120		13,3333333
1,5			1,5		20		13,3333333
1			1		10		10
2,25			2,25		25		11,1111111
4			4		60		15
1,5			1,5		10		6,6666667
0,5			0,5		10		20
		58,3	0,194333		4	3	21,8696398
2			2		20		10
1,25			1,25		12		9,6
3,5			3,5		40		11,4285714
0,75		13	0,793333		8		10,0840336

	3		1		18		18
	2	50	0,833333		7		8,4
1		-15	0,95		14		14,7368421
3			3		20		6,6666667
* hofstede					2		
* hofstede					10		
			105,451	2,10902			11,6741829

Tabel 54 b):.Pacht te Oostburg.(RAB, Aanwinsten 689, 1310)

	<u>Land</u>			<u>Jaar</u>	<u>Pacht</u>		<u>per gemet</u>
<u>gemet</u>	<u>linen</u>	<u>roeden</u>	<u>in gemet</u>		<u>s.</u>	<u>d.</u>	<u>s.</u>
0,5		12	0,54		20		37,037037
					13		
1,25		9	1,28	1329	34		26,5625
	1	21,5	0,405	1306	18		44,4444444
			0,405	1309	14		34,5679012
			0,405	1329	12		29,6296296
	7	33	2,443333	1329	12		4,91132333
2		-25	1,916667	1306	140		73,0434783
1,5			1,5	1309	94		62,6666667
			1,5	1329	98		65,3333333
1		45	1,15	1309	41		35,6521739
0,5		22	0,573333	1329	50		87,2093023
1		63	1,21	1309	25		20,661157
			1,21	1329	30		24,7933884
1		0,5	1,001667	1329	20		19,9667221
2			2	1308	80	27	41,125
0,5		2,5	0,508333	1319	75	3,5	148,114754
1		27	1,09	1329	78		71,559633
1		-42,5	0,858333		28		32,6213592
				1323	35		
1		51	1,17		30		25,6410256
			1,17	1323	43	10,5	37,5
	1	19	0,396667	1309	27		68,0672269
	2	13	0,71	1319	30		42,2535211
			0,71	1329	35		49,2957746
1		-19	0,936667	1319	45		48,0427046
1		35	1,116667	1329	50		44,7761194
0,75			0,75				
	1	13	0,376667	1309	15		39,8230088
			0,376667	1329	12		31,8584071
	1	13,5	0,378333	1328	12,5		33,0396476
1,25			1,25	1329	32		25,6
1,5		8	1,526667	1309	38	2	25
			1,526667	1329	42		27,510917
0,75		7,5	0,775	1329	19		24,516129
2		82	2,273333	1319	56	10	25
			2,273333	1322	5 ponden grote		
2	1	24	2,413333	1329	63		26,1049724
1		-23	0,923333	1309	24		25,9927798
			0,923333	1314	20		21,6606498
			0,923333	1329	32		34,6570397
		16	0,053333	1290		16	25
3		67	3,223333	1329	96		29,7828335

1			1	1329	25	25
	4		1,333333	1319	32 groten	
5		-45	4,85	1329	84	17,3195876
0,5		14	0,546667	1321	9	16,4634146
			0,546667	1331	8	14,6341463
	4	41	1,47	1319	36	24,4897959
			1,47	1329	39	26,5306122
1,25		3	1,26		35	27,7777778
			1,26	1329	34	26,984127
	8	18,5	2,728333		75	27,4893097
			2,728333		54,5	19,9755651
			2,728333	1329	75	27,4893097
0,75		8	0,776667	1309	20	25,751073
			0,776667	1329	19	24,4635193
	2	16	0,72	1329	18	25
0,25			0,25	1309	7	28
			0,25	1319	7	28
	4	26	1,42	1319	40	28,1690141
			1,42	1329	38	26,7605634
		90	0,3	1309	6	1,66666667
1		32,5	1,108333	1309	21	18,9473684
			1,108333	1319	20	18,0451128
			1,108333	1329	18	16,2406015
3		36	3,12	1308	6	1,92307692
			3,12	1319	5	1,6025641
			3,12	1328	5	8 1,81623932
		36	0,12	1329	15	10,4166667
0,75			0,75	1329	25	33,3333333
0,75			0,75	1329	25	33,3333333
	4		1,333333	1329	34	25,5
	2		0,666667	1329	21	31,5
0,125			0,125	1329	8	64
1,5						
1			2,5	1319	32	12,8
hofstede						17,5
hofstede						32
hofstede					2,5	
hofstede						44
hofstede					17,5	
hofstede						15
hofstede						12
hofstede						12
hofstede						26
hofstede						12
hofstede						7
hofstede					2	
hofstede						2,5
hofstede						7
hofstede						2,5

59,25167 1,316704

