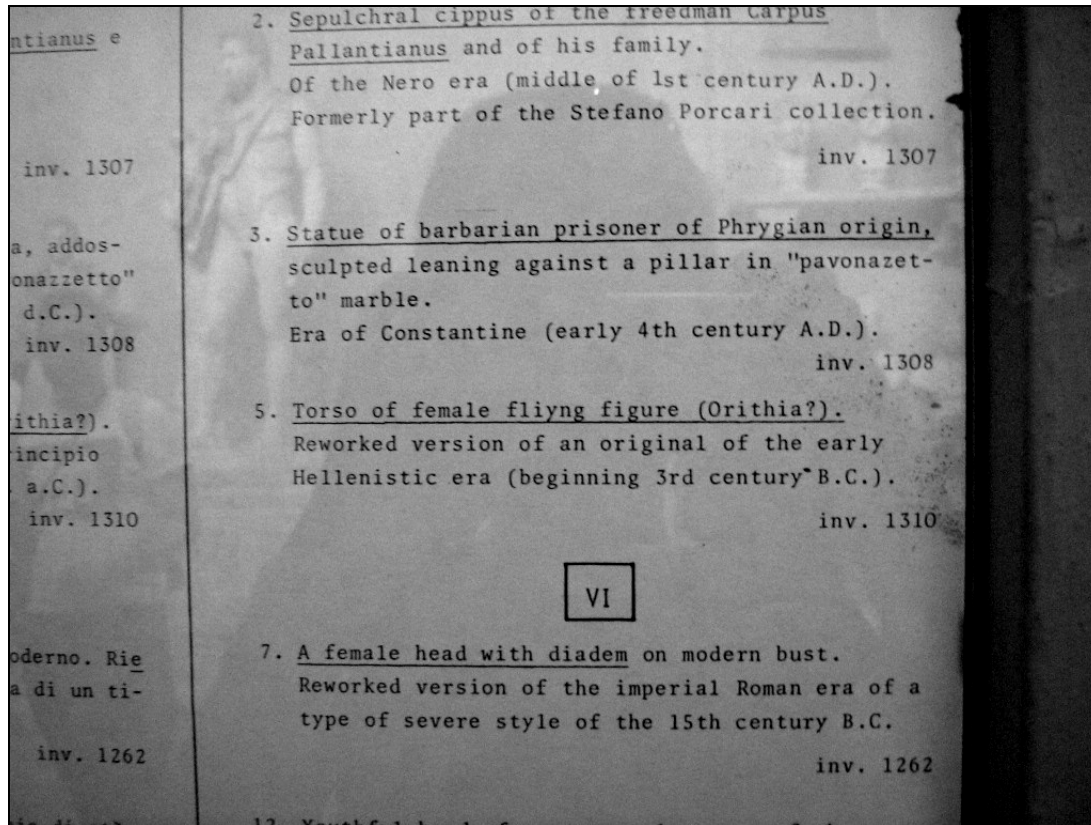


**Bijlagen bij hoofdstuk 3:**

De monumentale context.

**Bijlage 34**

Foto van de borden, die omhoog hangen in het Vaticaanse museum (Museo Chiaramonti).



## Bijlage 35

Overzicht van de expliciete vermeldingen van de plaatsing van het eremonument.

Categorie	InscrNrs.	n
celeberrimo loco	219, 220, 678, 198	4
frequentissimo loco	-	0
in foro	39, 119, 156, 215, 247, 281, 358, 488, 576, 631, 669, 676	12
loco publico	53, 273, 437, 558	4
in locum ad perennem testimonium	16	1
secundum viam	209	1
in aedem Veneris	280	1
op verscheidene locaties	579	1
ubi ipse vellet	39	1
ubi ipse desideravit	537	1
ubi ipse elegerit	209, 676	2
publice	11, 20, 39, 44, 52, 69, 85, 92, 104, 128, 132, 155, 200, 216, 220, 228, 273, 280, 393, 418, 481, 558	22
publice - datus/decreto	306, 491	2
publice - decreto decurionum	13, 35, 112, 290, 284, 294, 300, 302, 307, 310, 314, 547, 582, 668	14
publice - locus datus decreto decurionum	118, 125, 134, 139, 465, 512, 549, 567	8
locus datus decreto decurionum	7, 18, 19, 37, 38, 40, 42, 43, 45, 46, 47, 49, 51, 55, 56, 61, 62, 63, 67, 73, 74, 75, 80, 92, 95, 111, 123, 128, 150, 153, 167, 181, 182, 183, 185, 186, 187, 189, 193, 194, 205, 210, 217, 231 (*), 255, 256, 259, 266, 272, 276, 289, 297, 315, 316, 317, 318, 319, 320, 321, 322, 323, 328, 339, 340, 342, 343, 344, 350, 356, 357, 360, 368, 374, 375, 382, 384, 385, 389, 391, 392, 394 (*), 395, 396, 399, 410, 413, 414, 422, 425, 426, 428, 429, 430, 431, 432, 436, 439, 442, 444, 445, 446, 447, 448, 449, 455, 461, 469, 471, 473, 474, 475, 477, 484, 489, 494, 495, 496, 498, 501, 503, 504, 505?, 506, 507, 508, 509, 510 (*), 511, 515, 523, 524, 526, 529, 530, 531, 532, 535, 539, 540, 541, 542, 543, 545 (plebei), 548, 550, 551, 552, 553, 554, 557, 560, 561, 562, 563, 574, 578, 579, 580, 585, 587, 599, 600, 602, 603, 604, 608, 611, 612, 627, 630, 632, 634, 639, 645, 654, 672, 673 (*), 676, 685, 689, 696	181
locus datus decreto centumvirum	400	1
locus datus senatus consulto	160, 161, 163, 164, 169, 464, 583	7
locus adsignatus decreto decurionum	579	1
locus adsignatus ab curatore rei publicae	86	1
locus adsignatus a Iiviris nostris	255	1
locus datus decreto collegii fabrum centonariorum	694	1
locus datus ab pontifice Volkani	118	1
<b>Totaal</b>		<b>268</b>

## Bijlage 36

Overzicht van de eremonumenten geplaatst op het forum.

Nr.	Wat	Waar	Voor wie	Belangrijkste functie	Door wie	Datum
39	statua	ubi ipse vellet	3.2.	quinquennalis	senatus	2e E
119	statua equester	-	3.2.	decurio	ordo decurionum	140-161 n.C.
156	statua	-	7.	magister	ordo decurionum	1e E
215	biga	-	0.	?	consensu decurionum	1e H 3e E
247	statua equester	-	4.2.	IIVir	decuriones	1e E
281	2 statuae	-	0.	?	decuriones	s.d.
358	statua pedester	-	4.2.	IIIVir quinquennalis	decuriones, Augustales, populus	138-161 n.C.
488	statua	-	4.2.	IIIVir I.D.	decreto decurionum	s.d.
576	9 statuae cf. infra	cf. infra	1.	?	senatus auctoritate Caesaris	1e H 1e E
631	statua equester aurata	-	4.2.	IIIVir I.D.	decuriones	1e H 2e E
669	statua	-	4.2.	IIVir quinquennalis	ordo decurionum	s.d.
676	statua aenea	ubi ipse elegerit	4.2.	IIVir et patronus coloniae	collegium dendrophorum LDDD	227 n.C.
678	statua aureata equester	celeberrimo loco	1.	civis	decuriones et plebs	138-161 n.C.

### Inscriptie 576:

Voor Lucius Volusius L. f. Saturninus werd besloten:

Funus publicus.

- \*Statuae triumphales: - in foro Augusti aeneam (1),  
- in templo novo divi Augusti marmoreas duas (2 en 3),
- \*Statuae consulares - unam in templo divi Iuli (4),  
- alteram in Palatio intra tripylum (5),  
- tertiam in area Apollinis in conspectu curiae (6),
- \*Statua auguralis - in regia (7),
- \*Statua equester - proxime rostra (8),
- \*Sella curulis residentem ad theatrum Pompeianum in porticu Lentulorum (9).

### Bijlage 37

Eremonument voor Aulus Quinctilius Priscus.

(InscrNr. **39**: CIL 10, 05853. Ferentinum (I, Latium Adjectum).

Geïnscribeerd in de rotsen van een heuvelzijde boven het 2e forum (of forum pecuarium) van Ferentinum, boven de via Latina, met eronder een basis met het beeld van de donor (CIL 10, 5852).<sup>1</sup>

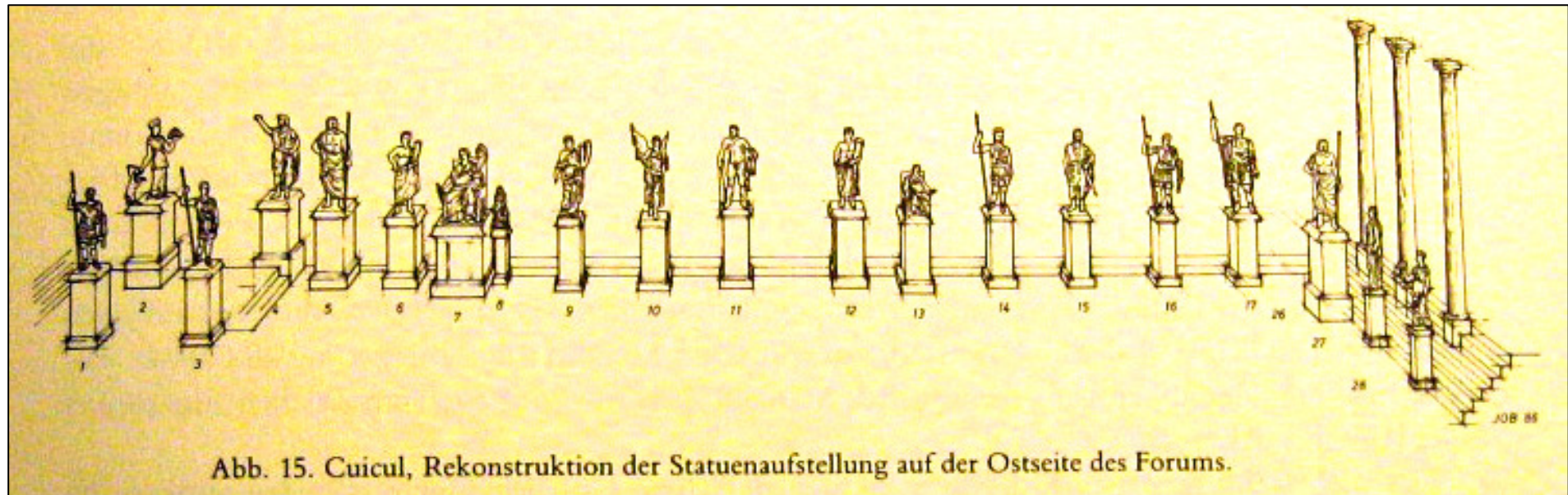


---

<sup>1</sup> Illustratie naar LAIRD (Margaret L.), *Private Memory and Public Interest: Municipal Identity in Imperial Italy*. In: *BAR International Series*, 1526: *The art of citizens, soldiers and freedmen in the Roman world*, ed. Eve D'Ambra, Guy P. R. Métraux. Oxford: Archaeopress, 2006, p. 39 (Illustration : after Rossini 1973, pl. LXIII).

### Bijlage 38

Illustratie van de oostzijde van het forum van Cuicul.



Illustratie afkomstig uit: ZIMMER (Gerhard), *Locus datus decreto decurionum. Zur Statuenaufstellung zweier Forumsanlagen in römischen Afrika*. In: Bayerische Akademie der Wissenschaften, *Abhandlungen* heft 102, München, 1989, p. 35.

Figuren C8, 17 en 27 zijn erestandbeelden.

C8 werd opgericht voor Gargilia Marciana, de moeder van twee equites Romani, en staat tussen Fortuna Redux en Concordia Augustorum;

C17 werd opgericht voor Flavius Aelius Victorinus, een municipaal patroon;

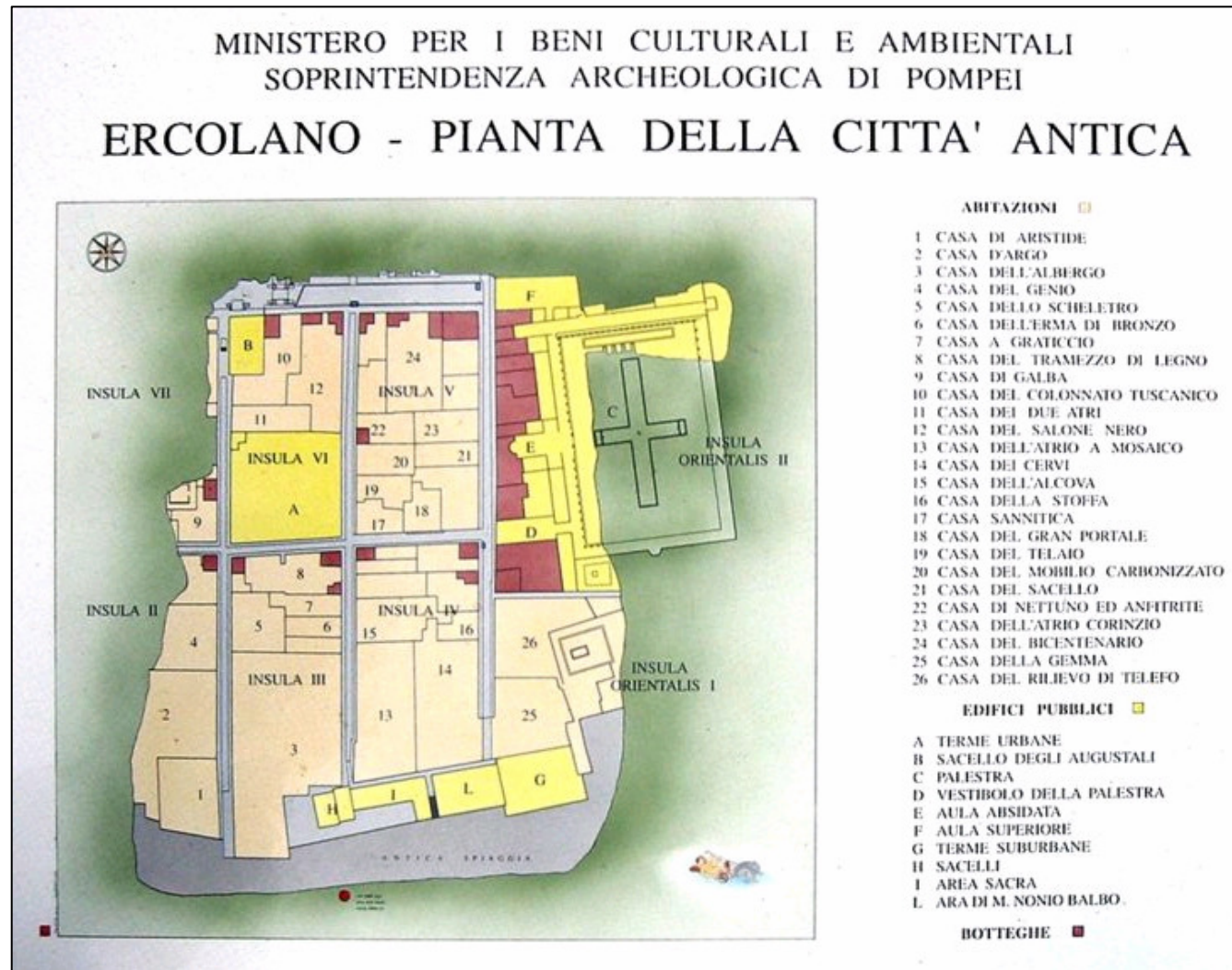
C27 werd opgericht voor Tiberia Claudia Subatiana Aquilina en haar zus, waren de dochters van Tiberius Claudius Subatianus Proculus, een invloedrijk en belangrijk burger met een opmerkenswaardige militaire carrière:

C50 werd opgericht voor Gnaeus Petronius Probat, legatus Augusti pro praetore en bevond zich in de open ruimte van de basilica aan de westzijde van het forum.

### Bijlage 39

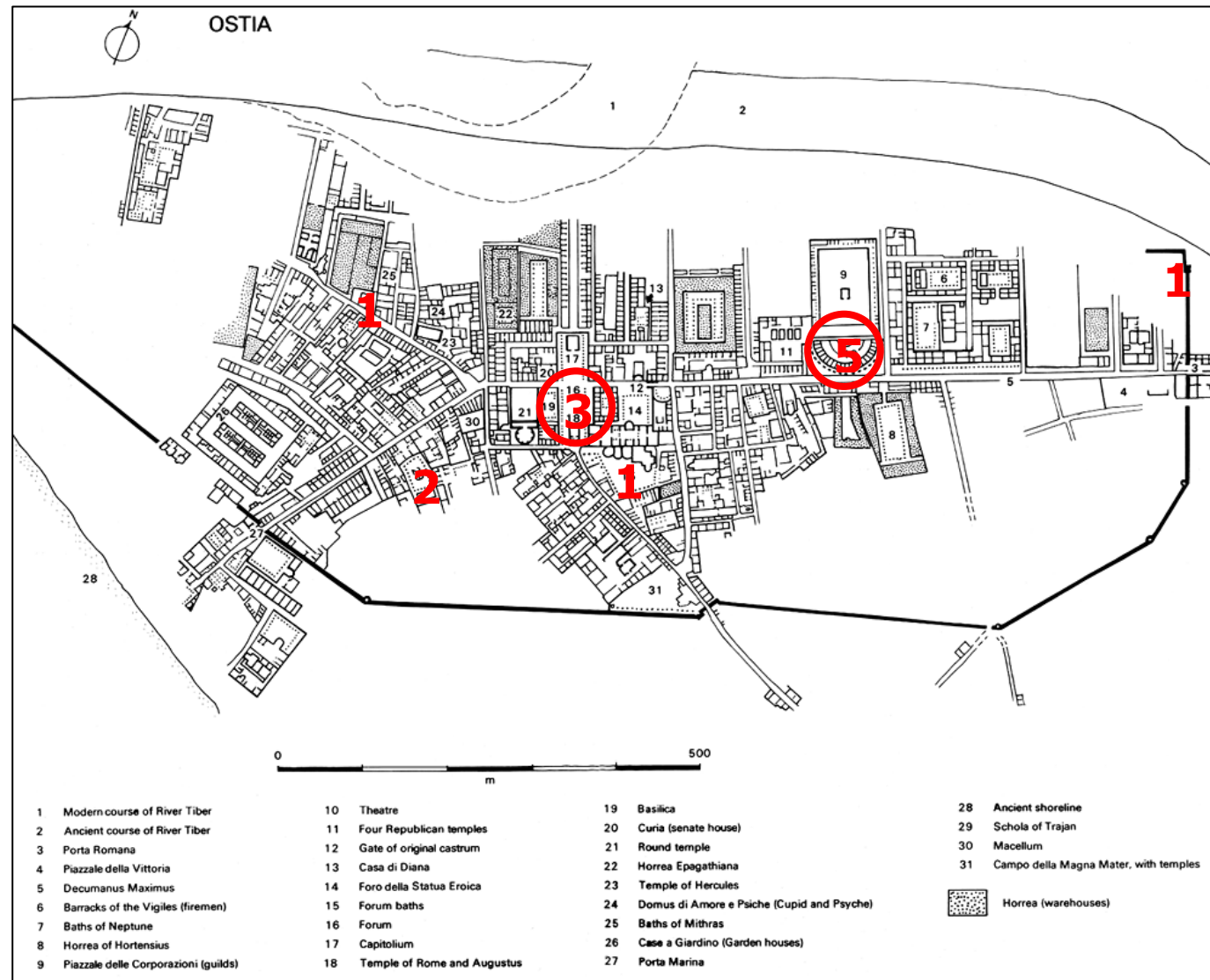
Een plan van het opgegraven deel van Herculaneum.

Foto van een bord op de archeologische site.



## Bijlage 40

Situering van de archeologische vindplaats van inscripties uit Ostia.



### Legende.

- 1** : aantal in een gebouw  
**3** : aantal in de regio

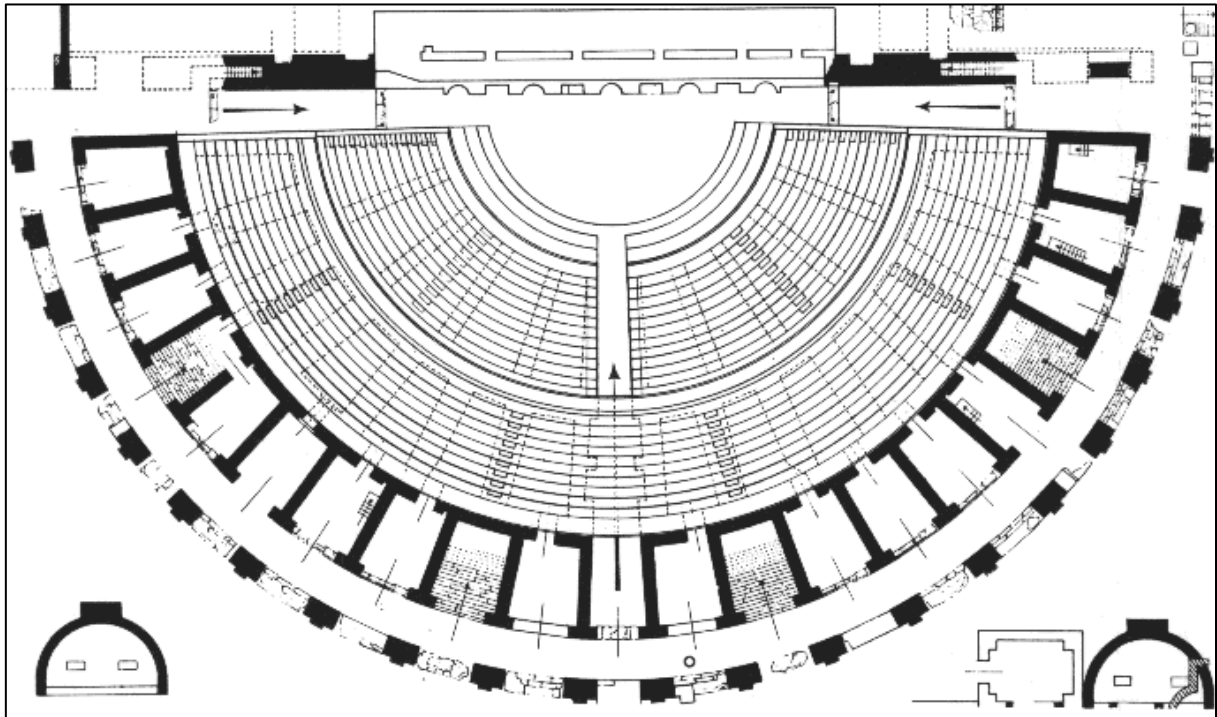
### Duiding van de aantallen.

- 1 in de Aula dei Mensori:  
108.
- 2 in de school van Trajanus:  
113 en 133.
- 3 in of rondom het forum:  
112, 119, 122.
- 1 in de thermen v/h forum:  
140.
- 5 in en rondom het theater:  
115, 123, 125, 134, 135
- 1 in de Tomba degli Archetti:  
127.
- 1 in het Mithraeum Aldobrandini:  
129.

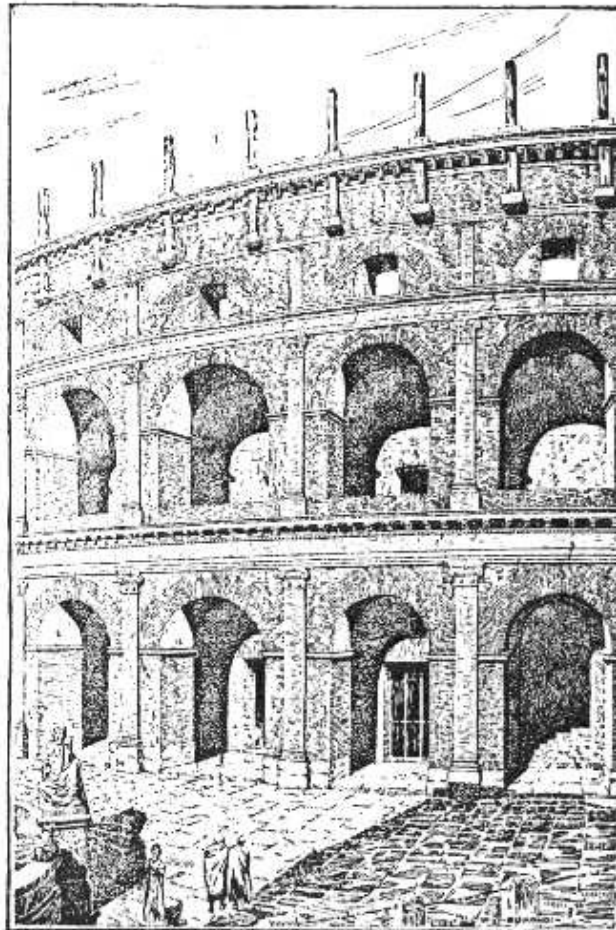
Illustratie aangepast van  
<http://www.utexas.edu/courses/romanciv/Romancivimages20/ostiaplan.gif>

### Bijlage 41

Plan van het theater van Ostia.  
(Regio II, Insula VII, 2.)



Reconstructie van de façade van het theater. Uit: CALZA, 1927, p. 27.

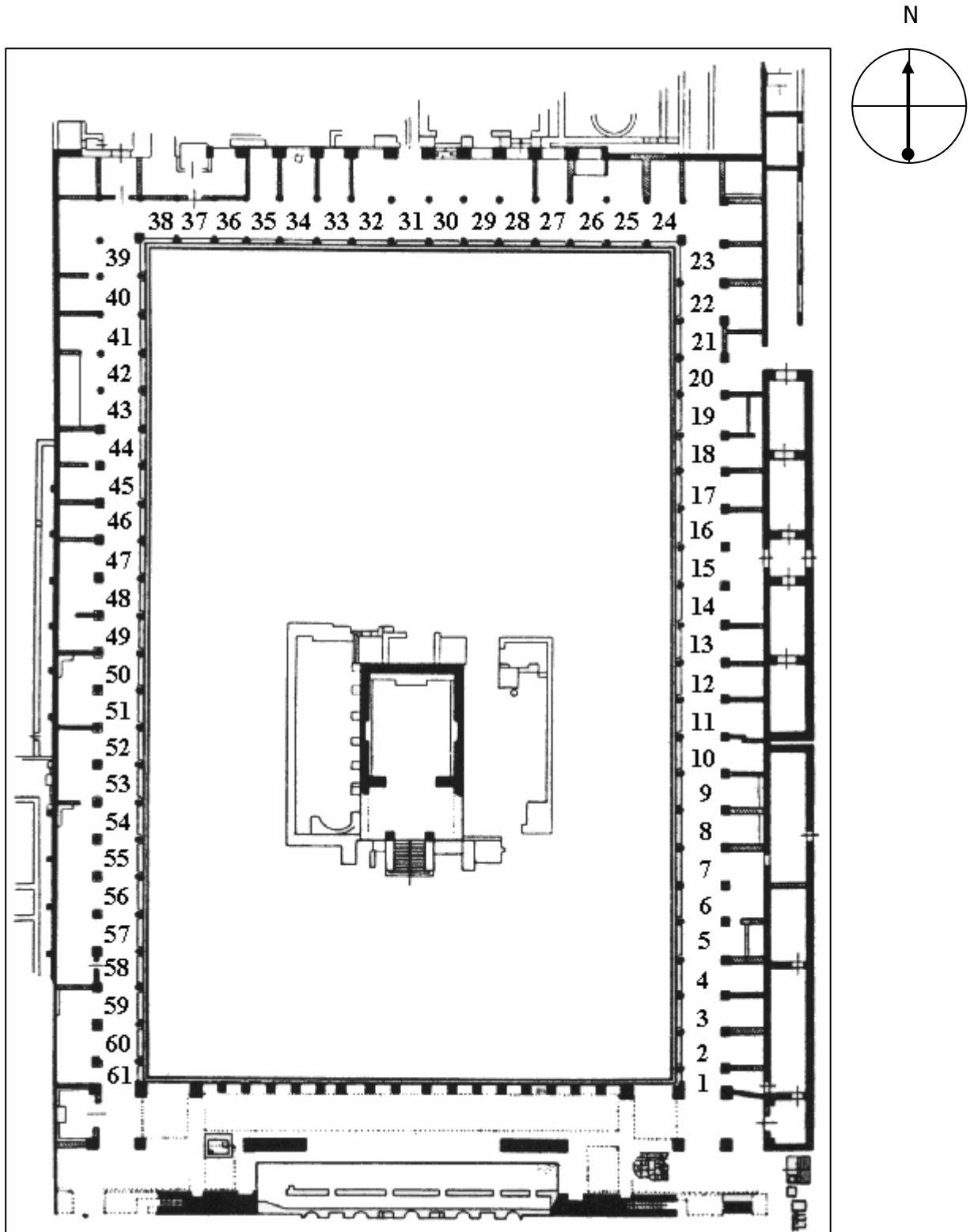




## Bijlage 42

Plan van de Piazzale degli Corporazioni.

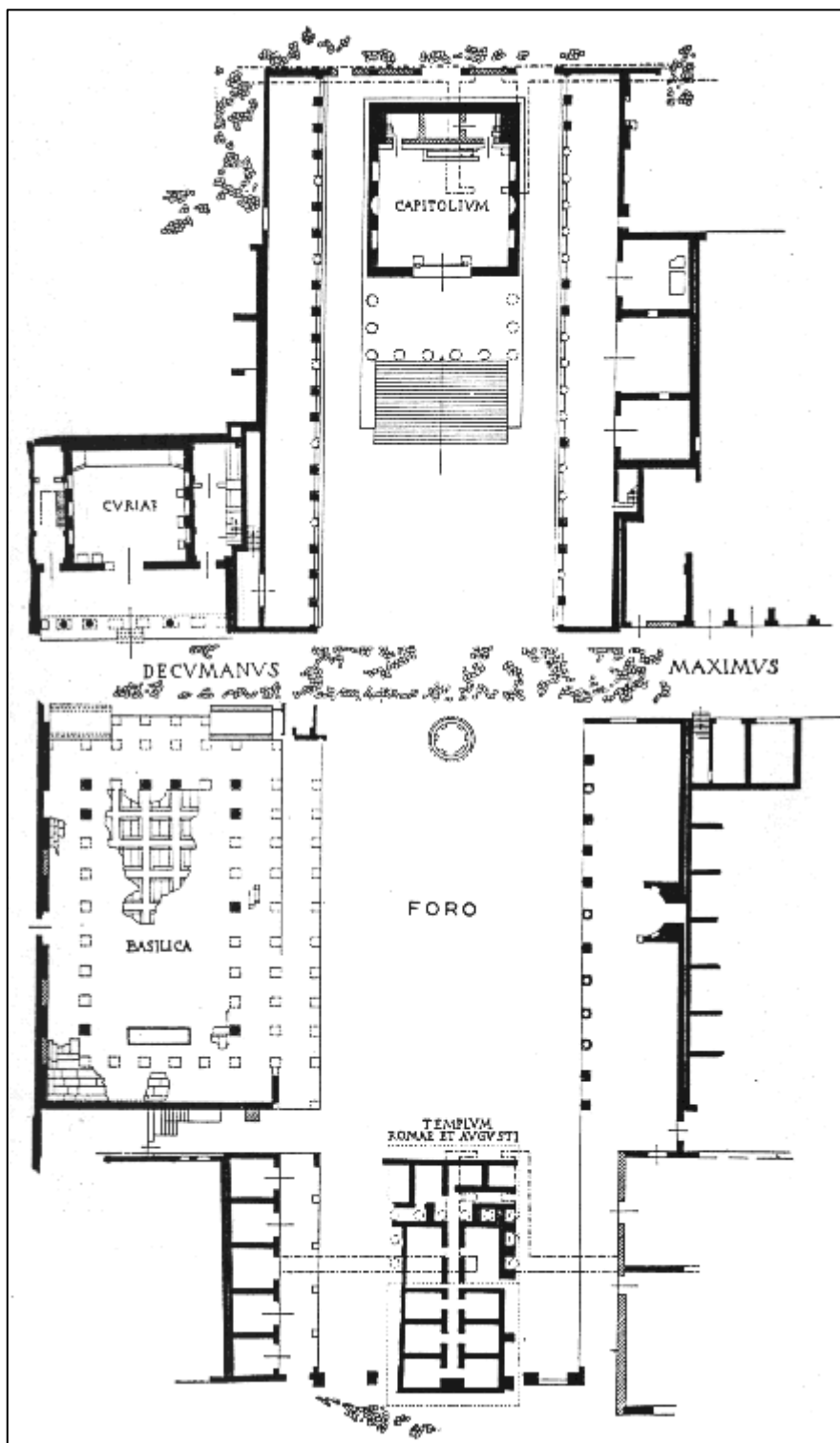
(Regio II, Insula VII, 4.) Uit: BECATTI, *Scavi di Ostia IV*, fig. 19. (nummers gecorrigeerd door G. CALZA, *Il Piazzale degli Corporazioni*, 1915, fig. 1.)



### Bijlage 43

Plan van het forum.

(Regio I.) Naar Bloch 1962, fig. 2.



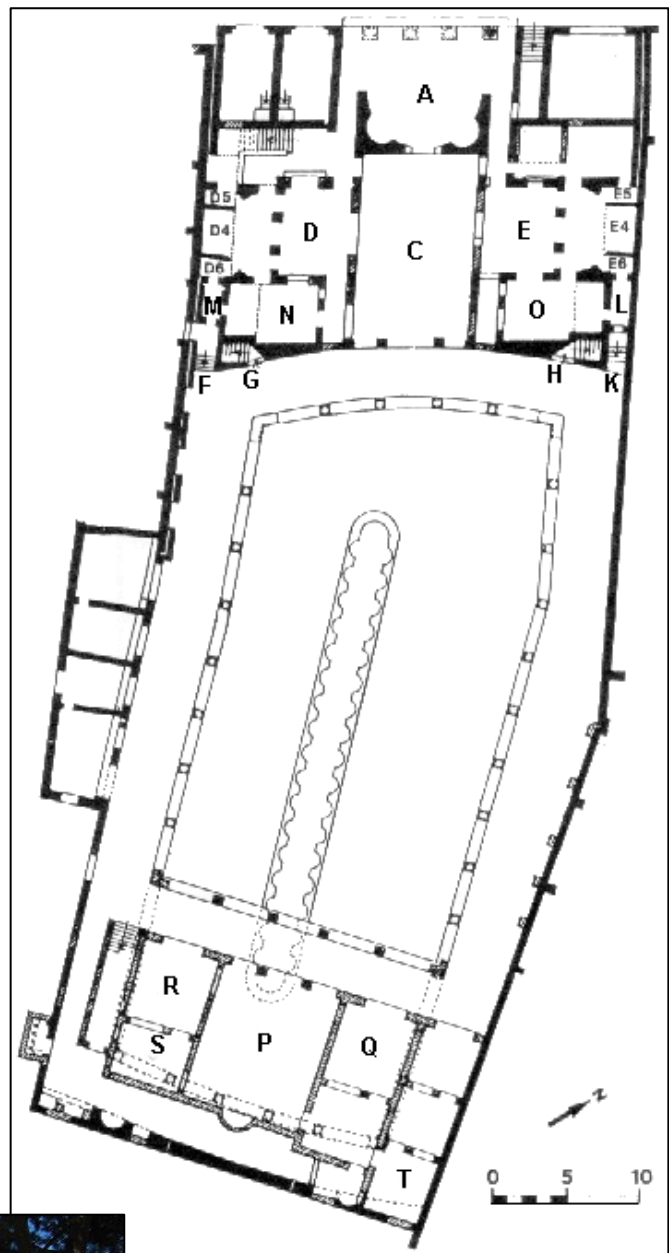
## Bijlage 44

Plan van de Schola van Traianus.

(Regio IV, Insula V, 15.) Uit Bollmann 1998, Abb. 13.

### Legenda:

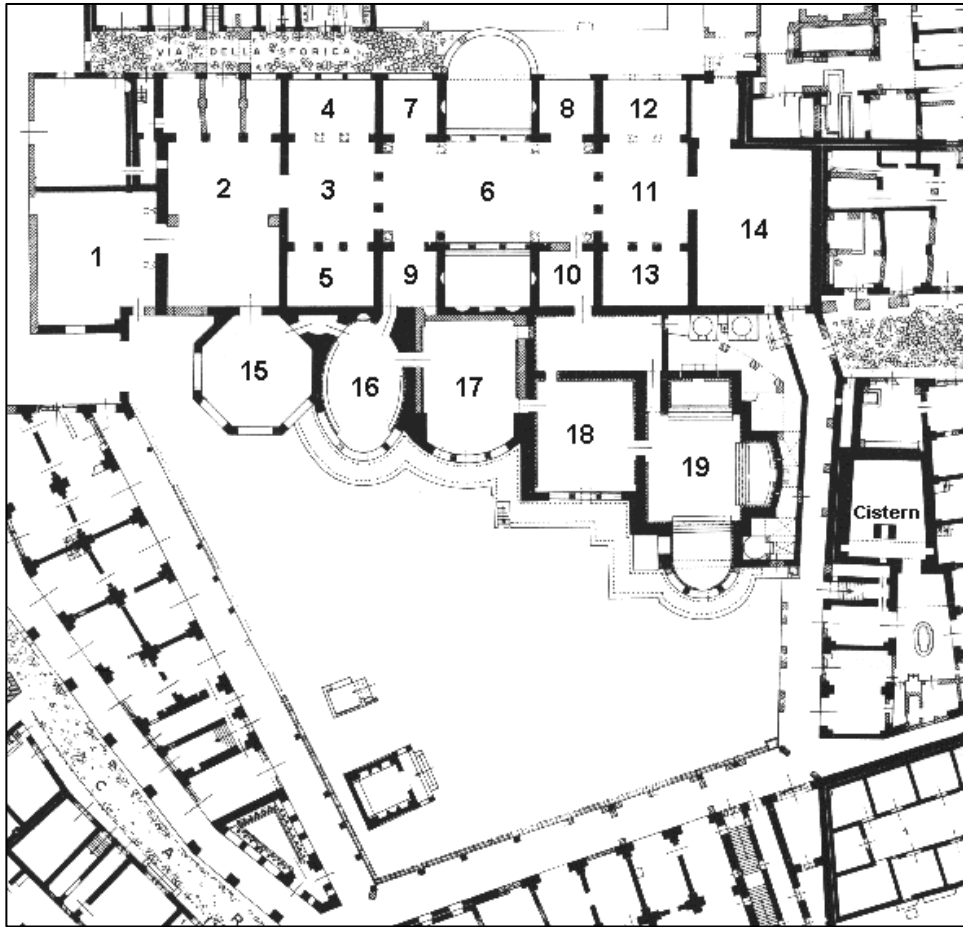
- A exedra
- C vestibulum
- D rechthoekige kamer met trappen
- E rechthoekige kamer met cisterne
- F trappen naar de kelder
- G trappen naar de eerste etage
- H trappen naar de eerste etage
- K trappen naar de kelder
- N kamer met verwarmde vloer
- O kamer met verwarmde vloer
- P grote hal - triclinium



Het *peristylum* gezien van uit hal P.  
(Foto: Jan Theo Bakker)

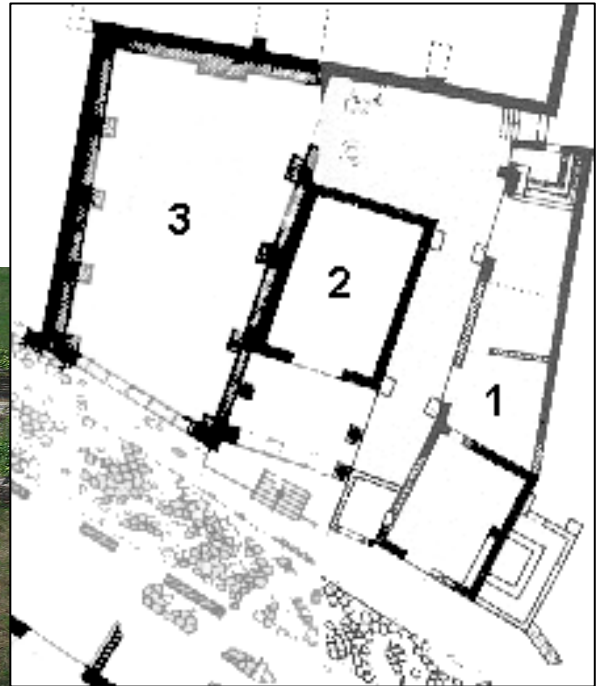
### Bijlage 45

Plan van de Thermen van het Forum.  
(Regio I, Insula XII, 6.) Uit SO I.



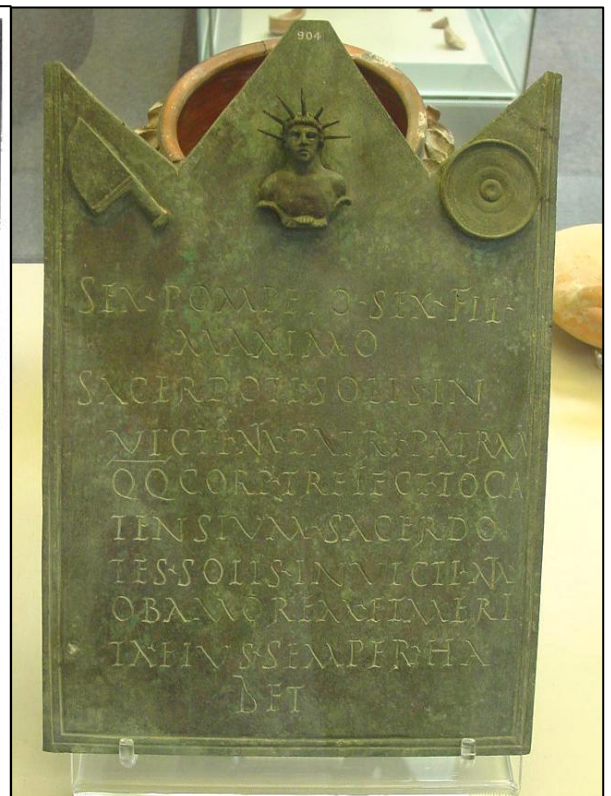
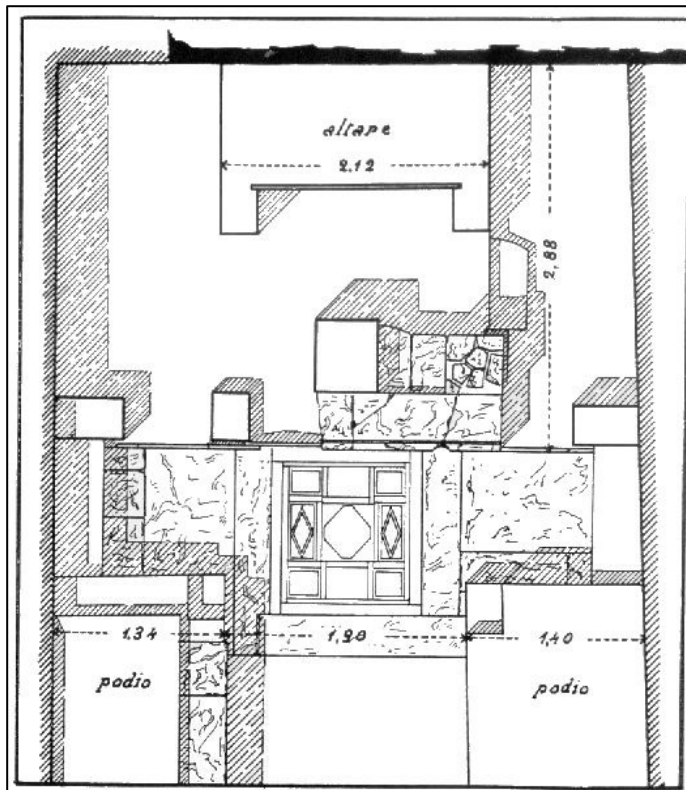
### Bijlage 46

Plan van de Aula dei Mensores (3).  
(Regio I, Insula XIX, 1.3) Uit Scavi di Ostia I.  
Foto: Andrew Pegler



### Bijlage 47

Plan van het Mythraeum Aldobrandini.  
(Regio II, Insula I, 2.) Uit Scavi di Ostia II, fig. 8 = NSc 1924, fig. 1. I.



## Bijlage 48

Externe gegevens bij de inscripties.

Nr.	Regio	Plaats	h	b	d	epigrafisch veld	vorm	aard
1	I, LA	Aletrium	0.40	0.34	0.16	-	plaat	marmer
2	I, LA	Aletrium	0.405	0.20	0.035	-	plaat	marmer (wit)
12	I, LA	Aquinum	0.70	0.60	?	-	plaat	marmer
22	I, LA	Casinum	0.40	0.26	0.04	-	plaat	marmer
31	I, LA	Fabrateria Vetus	1.08	0.675	0.60	-	cippus	-
32	I, LA	Fabrateria Vetus	1.08	0.70	0.73	-	cippus	-
38	I, LA	Ferentinum	0.37	0.17	0.12	-	plaat	marmer (wit)
39	I, LA	Ferentinum	4.40	5.50	-	2.13 x 1.85	rots	-
44	I, LA	Formiae	1.15	0.78	0.69	0.69 x 0.42	cippus	marmer (wit)
45	I, LA	Formiae	1.30	0.82	0.79	0.64 x 0.635	basis	lokale kalksteen
50	I, LA	Fundi	1.03	0.58	0.465	-	basis	/ (bronzen stb)
53	I, LA	Interamna Lirenas	0.93	0.53	0.59	-	cippus	kalksteen
58	I, LA	Minturnae	0.58	0.52	0.03	-	plaat	marmer
59	I, LA	Minturnae	0.44	0.86	0.07	-	plaat	marmer (grijs)
63	I, LA	Privernum	1.41	0.70	0.80	0.68 x 0.71	basis	kalksteen
66	I, LA	Setia	1.08	0.62	0.58	-	-	-
72	I, LA	Suessa Aurunca	0.265	0.58	-	-	fragment	marmer (wit)
78	I, LA	Tarracina	0.31	0.47	0.20	-	blok	marmer (wit)
87	I, LV	Castel di Decima	1.33	0.94	0.66	-	basis	-
104	I, LV	Lavinium	1.25	0.72	0.66	0.64 x 0.52	basis	marmer
105	I, LV	Lavinium	1.61	0.96	0.80	-	basis	marmer
114	I, LV	Ostia Antica	0.432	0.736	0.035	-	plaat	marmer
115	I, LV	Ostia Antica	1.68	0.65	?	-	basis	marmer uit Luna
119	I, LV	Ostia Antica	0.58	0.68	1.78	-	platen (twee)	marmer
126	I, LV	Ostia Antica	1.20	-	-	-	cippus of hermes	marmer
127	I, LV	Ostia Antica	0.54	0.19	?	-	plaat	marmer
135	I, LV	Ostia Antica	1.05	0.58	0.52	-	basis	marmer
137	I, LV	Ostia Antica	0.88	0.77	0.77	-	cippus	marmer
139	I, LV	Ostia Antica	0.35	0.29	0.11	-	basis	marmer
140	I, LV	Ostia Antica	0.885	1.63	?	-	plaat	marmer (grijs)
141	I, LV	Ostia Antica	1.02	1.02	0.03-0.04	-	plaat	marmer
143	I, LV	Ostia Antica	0.63	1.33	0.38-0.03	-	plaat	marmer
153	I, LV	Praeneste	0.74	0.57	0.56	0.65 x 0.49	basis	marmer
158	I, LV	Tibur	1.41	0.81	0.68	-	basis	marmer
159	I, LV	Tibur	1.02	0.23	-	-	cippus	marmer
160	I, LV	Tibur	0.80	0.57	-	-	-	marmer
161	I, LV	Tibur	1.17	0.76	0.23	-	cippus	marmer
162	I, LV	Tibur	1.04	0.86	0.50	-	cippus	marmer
163	I, LV	Tibur	1.42	0.66	0.45	-	cippus	Tiburtijnse steen
165	I, LV	Tibur	0.82	0.31	0.29	-	basis	marmer
166	I, LV	Tibur	1.35	0.73	0.52	-	basis	marmer
167	I, LV	Tibur	1.35	0.53	0.46	-	basis	marmer
169	I, LV	Tibur	1.10	0.51	0.32	-	basis	marmer
170	I, LV	Tibur	0.38	0.26	0.27	-	cippus	marmer
190	I, C	Allifae	0.16	0.38	-	0.104 x 0.27	basis	kalksteen (wit)
201	I, C	Capua	1.30	0.65	0.65	-	cippus	-
202	I, C	Capua	0.285	0.43	0.075	-	plaat	marmer (grijs)
203	I, C	Capua	0.45	0.67	0.04	-	plaat	marmer (wit)
217	I, C	Cumae	1.036	1.776	-	-	plaat	-
220	I, C	Herculaneum	3.70	4.02/2.09	3.17/1.51	-	basis	tufsteen -marmer
228	I, C	Misenum	1.215	1.23	1.52	0.93 x 0.27	basis	-

Nr.	Regio	Plaats	h	b	d	epigrafisch veld	vorm	aard
230	I, C	Misenum	0.86	0.84	0.72	-	basis	/ (bronzen stb)
231	I, C	Misenum	1.50	0.80	0.605	0.845 x 0.475	basis	marmer (wit)
232	I, C	Misenum	1.38	0.73	0.58	0.80 x 0.58	basis	marmer
237	I, C	Nola	1.30	0.67	?	-	basis	lokale kalksteen
242	I, C	Nuceria	1.95	3.52	?	-	-	marmer
243	I, C	Pompei	0.445	1.10	-	-	plaat	-
251	I, C	Puteoli	0.48	0.26	0.05	-	plaat	marmer uit Griekenland
252	I, C	Puteoli	0.58	1.18	-	-	plaat	marmer uit Luna
274	I, C	Salernum	0.43	0.29	0.04	-	plaat	marmer (wit)
296	II	Beneventum	1.20	0.44	0.54	-	basis	kalksteen
311	II	Canusium	1.37	0.60	0.40	-	basis	kalksteen
311	II	Herdonia	1.28	0.51	0.52	-	basis	-
311	II	Herdonia	1.17	0.45	0.41	-	basis	travertijn
311	II	Herdonia	1.18	0.50	0.055	-	basis	travertijn
311	II	Herdonia	1.26	0.60	0.54	-	basis	travertijn
311	II	Herdonia	0.75	0.57	0.47	-	basis	travertijn
311	II	Luceria	0.38	0.60	?	-	basis	marmer
337	III	Atina	0.72	0.47	?	-	cippus	kalksteen
344	III	Eburum	1.34	0.64	0.64	-	basis	kalksteen
349	III	Locri Epizephyrii	0.885	0.325	0.185	-	cippus	marmer (wit)
359	III	Petelia	0.87	0.86	?	-	plaat	-
369	III	Volcei	1.30	0.53-0.57	0.40	-	cippus	kalksteen
371	IV	Aesernia	0.38	0.72	1.69	-	basis	-
376	IV	Amiternum	0.715	0.585	0.135	-	basis	lokaal gesteente
377	IV	Amiternum	0.70	1.13	0.35	-	blok	lokaal gesteente
378	IV	Amiternum	0.80	0.90/1.10	0.30/0.27	-	-	kalksteen
379	IV	Amiternum	0.95	0.70	0.41	-	basis	-
393	IV	Corfinium	0.901	1.572	0.142	-	plaat	marmer
404	IV	Histonium	0.815	1.173	0.027	-	-	marmer (wit)
406	IV	Iuvanum	1.00	0.50-0.46	0.555	-	basis	kalksteen (grijs)
410	IV	Nursia	1.17	0.65	?	-	stèle	-
411	IV	Nursia	1.07	0.38	0.55	-	basis	kalksteen
419	IV	Telesia	0.59	0.35	-	-	blok	travertijn
432	IV	Trebula Suffenas	1.58	0.90	0.75	0.87 x 0.52	basis	travertijn
433	IV	Trebula Suffenas	0.48	0.41	0.09	-	plaat	travertijn
464	VI	Asisium	0.87	0.62	?	-	plaat	marmer (rood)
465	VI	Attidium	0.95	0.77	?	-	plaat	steen (rood)
466	VI	Attidium	0.75	0.57	-	-	cippus	kalksteen
469	VI	Camerinum	1.60	0.69	0.64	-	basis	Tiburtijnse steen
470	VI	Camerinum	1.32	0.57	0.49	-	basis	tiburtijnse steen (marmer)
471	VI	Camerinum	0.70	0.51-0.43	-	-	basis	tiburtijnse steen (marmer)
473	VI	Carsulae	1.405	0.72	0.65	0.58 x 0.53	basis	travertijn
474	VI	Carsulae	1.265	0.77	0.73	0.54 x 0.54	basis	travertijn
475	VI	Carsulae	1.22	0.60	0.64	-	cippus	Tiburtijnse steen
476	VI	Carsulae	1.29	0.60	0.39	-	cippus	Tiburtijnse steen
477	VI	Carsulae	1.55	0.67	-	-	cippus	-
479	VI	Fanum Fortunae	0.97	0.45	0.46	0.58 x 0.35	cippus	marmer uit Carrare
482	VI	Fulginiae	0.94	0.635	0.565	-	basis	marmer
485	VI	Hispellum	1.18	0.615	-	-	basis	Tiburtijnse steen
486	VI	Hispellum	1.22	0.63	-	-	basis	klaksteen
489	VI	Interamna Nahars	1.155	0.56	0.395	-	basis	-
490	VI	Interamna Nahars	1.55	0.71	-	-	basis	marmer
493	VI	Mevania	1.195	0.688	0.48	-	basis	marmer
498	VI	Ocriculum	0.58	0.50	?	-	basis	steen

Nr.	Regio	Plaats	h	b	d	epigrafisch veld	vorm	aard
501	VI	Ostra	1.00	1.99	0.06	-	plaat	marmer
503	VI	Pisaurum	1.55	0.48	-	-	basis	marmer
504	VI	Pisaurum	0.835	1.425	0.095	0.685 x 1.25	basis	marmer
506	VI	Pisaurum	1.47	0.69	?	-	basis	marmer
507	VI	Pisaurum	0.81	1.45	?	-	basis	marmer (rood)
508	VI	Pisaurum	1.47	0.75	?	-	basis	marmer
510	VI	Pisaurum	1.59	0.72	?	-	basis	marmer (wit)
512	VI	Pisaurum	1.14	0.75	?	-	basis	marmer
515	VI	Pitinum Pisaurense	1.21	0.61	0.53	-	plaat	marmer
519	VI	Sentinum	0.605	0.6025	-	-	plaat	brons
522	VI	Sentinum	2.475	0.66	-	-	-	-
523	VI	Sentinum	0.86	0.65	0.57	-	basis	marmer
524	VI	Sestinum	0.80	0.47	-	-	cippus	kalksteen
526	VI	Spoletium	0.605	0.525	-	-	plaat	kalksteen
529	VI	Spoletium	0.59	0.32	0.04	-	-	marmer
530	VI	Tifernum Tiberinum	0.67	0.50	-	-	plaat	marmer
531	VI	Tifernum Tiberinum	0.55	0.675	-	-	plaat	marmer (wit)
534	VI	Tuder	1.28	1.98	-	-	-	travertijn
537	VI	Tuficum	0.96	0.68	-	-	plaat	marmer
538	VI	Tuficum	0.60	0.83	-	-	basis	kalksteen
540	VI	Tuficum	0.69	0.95	-	-	-	kalksteen
541	VI	Tuficum	1.50	0.61	-	-	cippus	kalksteen
543	VI	Urvinum Mataurense	0.59	0.60	0.30	-	basis	marmer
549	VI	Vettona	0.21	0.38	-	-	basis	marmer
550	VI	Vicus Martis Tudertium	1.62	-	-	-	basis	travertijn
554	VI	Vicus Martis Tudertium	1.18	0.63	0.50	-	cippus	marmer
555	VII	Arretium	0.495	0.50	-	-	plaat	Tiburtijnse steen
561	VII	Capena	1.25	0.76-0.80	?	-	cippus	-
569	VII	Falerii Novi	0.26	0.37	0.045-0.055	-	plaat	marmer (wit)
571	VII	Ferentium	1.14	0.55	0.49	-	basis	marmer uit Luna
572	VII	Ferentium	0.81	-	-	-	Plaat	marmer
573	VII	Forum Clodii	1.15	0.75	?	0.84 x 0.50	basis	marmer
574	VII	Forum Clodii	1.25	0.71	?	-	basis	marmer
575	VII	Luca	0.75	0.615	-	-	plaat	marmer
586	VII	Saturnia	1.28	0.66	?	-	basis	kalksteen
587	VII	Saturnia	1.41	0.75	?	-	basis	kalksteen
595	VII	Veii	1.04	0.648	-	-	plaat	marmer
598	VII	Volsinii	0.70	0.48	-	-	plaat	brons
599	VII	Volsinii	0.56	0.47	-	-	Plaat	marmer
616	VIII	Parma	0.76	0.72	?	-	basis	marmer
627	IX	Pollentia	0.72	0.55	0.17	-	plaat	marmer (wit)
628	X	Aquileia	1.21	1.60	0.18	-	basis	kalksteen (grijs)
641	X	Brixia	1.51	0.50	0.29	0.51 x 0.48	stèle	kalksteen (Botticino)
644	X	Brixia	1.78	0.70	-	0.88 x 0.60	basis	kalksteen (Botticino)
646	X	Brixia	1.50	0.82	-	-	basis	kalksteen (Botticino)
647	X	Brixia	0.74	1.13	-	-	basis	kalksteen
649	X	Brixia	0.90	0.69	-	-	plaat	kalksteen (Botticino)
650	X	Brixia	0.80	0.60	-	-	basis	kalksteen (Botticino)
651	X	Brixia	0.95	0.74	-	-	basis	kalksteen (Botticino)
652	X	Brixia	0.85	0.42-0.56	0.35	-	basis	kalksteen (inheems)
653	X	Brixia	0.67	0.67	-	-	basis	kalksteen uit suburbane groeve
656	X	Brixia	0.61	0.55	-	-	basis	kalksteen



Nr.	Regio	Plaats	h	b	d	epigrafisch veld	vorm	aard
660	X	Brixia	1.26	0.67	?	-	basis	kalksteen
662	X	Brixia	1.15	0.67-0.44	0.14	0.71 x 0.32	basis	marmer
664	X	Brixia	1.04	1.28	-	-	basis of plaat	kalksteen
671	X	Opitergium	0.67	0.29	0.36	-	basis	kalksteen (grijs)
672	X	Parentium	1.80	0.86	0.63	-	basis	kalksteen (grijs)
673	X	Parentium	1.84	0.92	0.74	-	basis	kalksteen (grijs)
676	X	Pula	1.73	0.845	0.56	-	basis	kalksteen (grijs)
677	X	Pula	0.56	0.42	0.04	-	basis	marmer uit Griekenland
678	X	Tergeste	0.94	0.80	1.67	-	basis	kalksteen (grijs)
679	X	Tergeste	1.50	1.05	0.90	-	basis	kalksteen (grijs)

## Bijlage 49

Frequentietabel met de gegevens van de hoogte van de basissen (of dekplaten).

cm \ regio	RI	RII	RIII	RIV	RV	RVI	RVII	RVIII	RIX	RX	RXI	Totaal	
<b>11-20</b>	1											1	22
<b>21-30</b>	2					1	1					4	
<b>31-40</b>	6	1		1								8	
<b>41-50</b>	7			1			1					9	
<b>51-60</b>	4			1		5	1			1		12	127
<b>61-70</b>	2			1		5	1			3		12	
<b>71-80</b>	2	1	1	2		2	1	1	1	2		13	
<b>81-90</b>	4		2	2		4	1			2		15	
<b>91-100</b>	1			2		5				2		10	
<b>101-110</b>	10			1			1			1		13	
<b>111-120</b>	3	3		1		5	2			1		15	
<b>121-130</b>	5	2	1			6	3			2		19	
<b>131-140</b>	4	1	1			1						7	
<b>141-150</b>	4					4	1			2		11	
<b>151-160</b>				1		5				1		7	18
<b>161-170</b>	2					1						3	
<b>171-180</b>										3		3	
<b>181-190</b>										1		1	
<b>191-200</b>	1											1	
<b>241-250</b>						1						1	
<b>361-370</b>	1											1	
<b>431-440</b>	1											1	
<b>Totaal</b>	60	8	5	13	0	45	13	1	1	21	0	167	

Gemiddelde hoogte: 1m027

## Bijlage 50

Frequentietabel met de gegevens van de breedte van de basissen.

cm \ regio	RI	RII	RIII	RIV	RV	RVI	RVII	RVIII	RIX	RX	RXI	Totaal	
<b>16-20</b>	3											3	26
<b>21-25</b>	1											1	
<b>26-30</b>	5									1		6	
<b>31-35</b>	2		1	1		1						5	
<b>36-40</b>	1			1		1	1					4	
<b>41-45</b>	1	2		1		1				2		7	
<b>46-50</b>	1	1	1	1		4	3					11	107
<b>51-55</b>	4	1				2	1		1	1		10	
<b>56-60</b>	6	4	1	1		7				2		21	
<b>61-65</b>	3		1	1		8	2					15	
<b>66-70</b>	7			1		7	1			5		21	
<b>71-75</b>	4			1		5	3	1		1		15	
<b>76-80</b>	4					2	1			1		8	
<b>81-85</b>	3					1				2		6	
<b>86-90</b>	2		1	1						1		5	17
<b>91-95</b>	1					1				1		3	
<b>96-100</b>	1											1	
<b>101-105</b>	1									1		2	
<b>106-110</b>	1			1								2	
<b>111-115</b>				1						1		2	
<b>116-120</b>	1			1								2	
<b>Totaal</b>	52	8	5	12	0	40	12	1	1	19	0	150	

Gemiddelde breedte: 0m752

## Bijlage 51

Goud en zilver als materiaal.

### Goud

(intern geattesteerd, extern geen resultaten)

InscrNr.	Interne info	Externe info	Overeenkomst intern-extern	Status
126	statua inaurata	onbekend	nee	4.2.
209	statua inaurata	onbekend	nee	3.0.
264	statua equester aurea	onbekend	nee	8.0.
631	statua equester aurata	ruiterstandbeeld, materiaal onbekend	nee	4.2.
633	statua aurata	onbekend	nee	6.
643	statua equester aurata	onbekend	nee	3.0.
662	statua equester aurata	ruiterstandbeeld, brons	nee	0.
664	statua equester aurata	onbekend	nee	3.1.
678	statua equester aurata	ruiterstandbeeld	nee	1.

### Zilver

(intern en extern geattesteerd)

InscrNr.	Interne info	Externe info	Overeenkomst intern-extern	Status
404	clipeum argenteum et statua equester	onbekend	nee	3.2.
438	-	met misschien zilveren standbeeld op	nee	2/3.3
623	trullae argenteae duae	basis	nee	6.
693	-	l. 11 sporen van zilver in letterholten	nee	3.1.

### Alleen externe gegevens:

- wanneer geen interne informatie voorhanden was (aangeduid met een liggend streepje - )

InscrNr. **662** uit Brixia.  
*Statua equester aurata.*



## Bijlage 52

Brons als materiaal. (intern en extern geattesteerd)

InscrNr.	Interne info	Externe info	Overeenkomst intern-extern	Type inscr.	Status
16	tabula aenea patronatus & statua	marmereen plaat (van basis)	nee	honorair	4.0.
65	tabula aenea & statua	onbekend	nee	decreet	4.0.
105	tabula aenea patronatus & statua	marmereen basis	nee	honorair & decreet	2.1.
127	statua aenea	marmereen plaat (van basis)	ja	honorair	<b>4.1.</b>
129	-	bronzen plaat	onbekend	honorair	7.
222	-	bronzen plaat, met bronzen statua	onbekend	honorair	<b>6.</b>
223	(statua?)	bronzen plaat	misschien	honorair	0.
303	-	bronzen plaat	onbekend	decreet	0.
412	tabula aenea	onbekend	nee	decreet	8.1.
516	statua & tabula aerea	stenen plaat (van basis)	nee	honorair	1.
518	-	bronzen plaat	onbekend	decreet	3.2.
519	tabula aerea	bronzen plaat	ja	decreet	3.2.
520	tabula aerea	bronzen plaat	ja	decreet	3.2.
576	statua triumphalis aenea	standbeeld	nee	honorair	<b>1.</b>
598	statua aerea	bronzen plaat	ja	decreet	<b>8.2.</b>
615	tabula aenea patronata	onbekend	waarschijnlijk	decreet	4.2.
619	tabula aerea	bronzen plaat	ja	decreet	0.
623	-	bronzen plaat	onbekend	honorair	3.1.
628	statua aerea	marmereen basis (ruiterstandbeeld)	ja	honorair & decreet	<b>2.1.</b>
662	(statua equester aurata)	marmereen basis met bronzen ruiterstandbeeld	nee	honorair	0.
676	statua aenea	kalkstenen basis	ja	honorair	<b>4.2.</b>
683	(statua equester et pedester)	bronzen plaat, met koper beslagen	onbekend	honorair	2.2.
688	-	bronzen plaat	onbekend	decreet	1.

### Alleen externe gegevens:

- wanneer geen interne informatie voorhanden was (aangeduid met een liggend streepje - )
- wanneer interne informatie niets vermeld over het extern waargenomen materiaal (interne informatie dan tussen haakjes geplaatst)

### Bijlage 53

Marmer als materiaal. (intern geattesteerd)

InscrNr.	Interne info	Externe info	Overeenkomst intern-extern	Status
25	statua marmorea	onbekend	waarschijnlijk	4.1.
72	statua marmorea	fragment, wit marmer	ja	4.2.
137	statua cum basi marmorea	marmeren cippus	ja	4.0.
165	basis marmorea	marmeren basis	ja	6.
220	ara marmorea	altaar	ja	1.
240	statua cum clipeo marmoreo	cippus met ruitersstandbeeld	onbekend	2.1.
355	tabula marmorea	marmeren plaat	ja	4.2.
358	basis marmorea	onbekend	waarschijnlijk	4.2.
387	statua marmorea	onbekend	waarschijnlijk	4.0.
409	statua marmorea	onbekend	waarschijnlijk	0.
458	titulus marmoreus	onbekend	waarschijnlijk	8.0.
576	statuae triumphales marmoreae duae	standbeeld	nee	1.
628	statua aenea cum basi marmorea	basis van ruitersstandbeeld, kalksteen	nee	2.1.

### Bijlage 54

Het gebruik van verf op standbeelden en basissen.

Figuur a:



Figuur b: InscrNr. 122  
CIL 14, 367.



## Bijlage 55

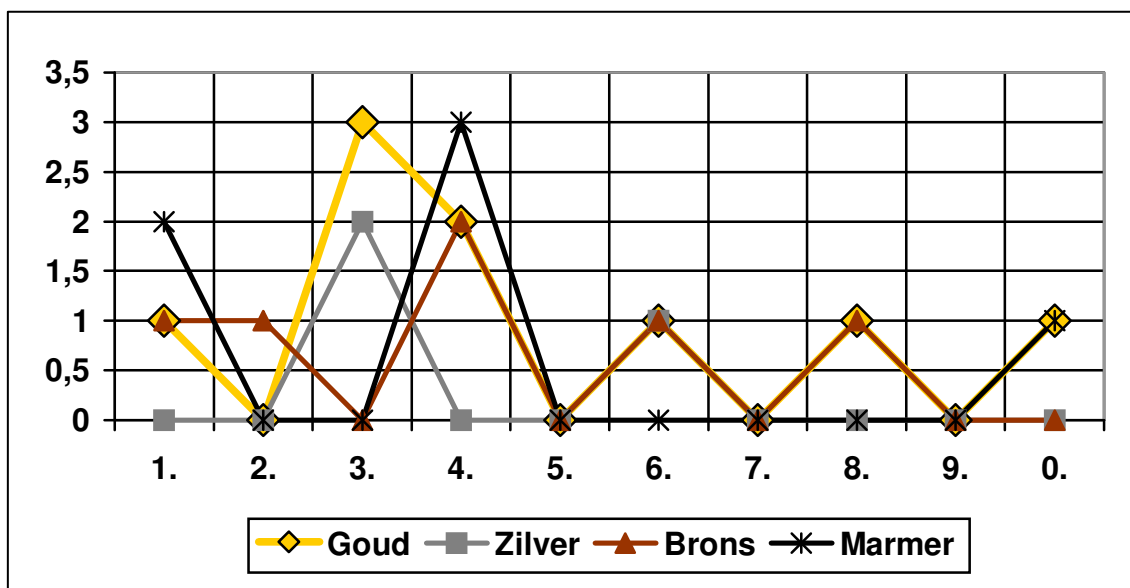
*Rasura* in de inscripties.

nr.	lijn	zinsnede
105	I. 8	trib(uno) leg(ionis) XIII Gem(inae) praef(ecto) coh(ortis) II Aurel(iae) / novae (milliariae) equit(atae) [[- - -]] / L(aurenti) L(avinati) domo Girba ex Africa
115	I. 4	[[n]]n(ostrorum) [[p(atrono) c(oloniae)]]
117	I. 16	[[Philippis]]
136	I. 6	[[[e]t Gallieno [Augg(ustis)] ---]]
147	II. 3-5	Germanici secundi [[---]] / [[-----]] / [[---]] exornato (waarschijnlijk de naam van Commodus, gevolgd door "ab eodem")
149	II. 5-7	Imp(erator) Caes(ar) [[[[Commo]]]/[[[us]]] Antoninus / Aug(ustus) Pius [[[Felix]]] / Germ(anicus) Sarm(aticus) Britt(anicus)
226	I. 2	stolarc(ho) class(is) pr(aetoriae) Misen(ensis) P(iae) V(indicis) [[Philippianae]] adampliato
252	II. 5-6	[[huic]] universa plebs cum [[gladiat(orium) munus]] / [[[[Neroni]]] Caesari Aug(usto) in amphithea[ro edidit]
257	I. 4	ra/rissim(ae) femin(ae) M(arci) Aur(eli) [[----]] proc(uratoris)
320	II. 4-5	[[---]] / [[---]] (waarschijnlijk naam van keizerin onder de Severi)
471	I. 8	Imp(eratoribus) Anto/nino Aug(usto) [[et Commodo Aug(usto)]] / Antonini Aug(usti) f(ilio)
498	I. 18	[[P(ublio) Septimio Geta et P(ublio) Fulvio Plautanio]]
503	II. 12-13	cui / Imp(erator) [[C(aes(ar) M(arcus) Aur(elius) Commo)]]/[[[us]]] A[[ntoninus Aug(ustus?)]] / ius commune libero/rum concessit
506	II. 4-5	Imp(eratore) [[M(arco) Aurel(io)?]] / [[Commodo]] Aug(usto) <i>Damnatio memoriae:</i> Marcus Aurelius Commodus?
529	I. 1	Lucius Succonius had banden met senator Publius Calvisius Sabinus Corbulon door zijn moeder Vistilia, hij was de halfbroer van Domitius Corbulo, die tot zelfmoord werd gedwongen onder Nero. Vandaar misschien de <i>rasura</i> .
539	I. 10	quod pro [salute] / [[[[I]mp(eratoris) Comm[odi] An[tonin]i]]] / Aug(usti)
580	I. 3	[[[et(?)] I IO Ge[ta] XIIIO Caes(are) co(n)s(ulibus)]]
590	II. 2-3	qua]es[tori adlecto] / in[ter t]rib[unic]ios [[[[ab Imp(eratore) Caes(are)]]] / [[[[L(ucio) Aurelio Commodo]]] Imp(eratoris) [M(arci) Aur(eli)] / [filio A]ntonino Aug(ustino) Pio S[arm(atico) ---]
607	I. 14	Imp(eratoris) [[[[Neronis]]] Caes(aris) Aug(usti)
619	I. 2	Imp(eratori) Caes(ari) M(arco) Aurelio / [[[[Commodo]]] Antonino Aug(usto) Pio / Felice VI

## Bijlage 56

Sociale status per materiaal (standbeeld).

Status	Goud	Zilver	Brons	Marmer	Totaal
1.	1	0	1	2	<b>4</b>
2.1.	0	0	1	0	1
2.2.	0	0	0	0	0
3.0.	2	0	0	0	2
3.1.	1	0	0	0	1
3.2.	0	1	0	0	1
3.3.	0	1	0	0	1
4.0.	0	0	0	1	1
4.1.	0	0	1	1	2
4.2.	2	0	1	1	4
4.3.	0	0	0	0	0
5.	0	0	0	0	<b>0</b>
6.	1	1	1	0	<b>3</b>
7.	0	0	0	0	<b>0</b>
8.0.	1	0	0	0	1
8.1.	0	0	0	0	0
8.2.	0	0	1	0	1
8.3.	0	0	0	0	0
8.4.	0	0	0	0	0
9.	0	0	0	0	<b>0</b>
0.	1	0	0	1	<b>2</b>
<b>Totaal</b>	<b>9</b>	<b>3</b>	<b>6</b>	<b>6</b>	<b>24</b>





## Bijlage 57

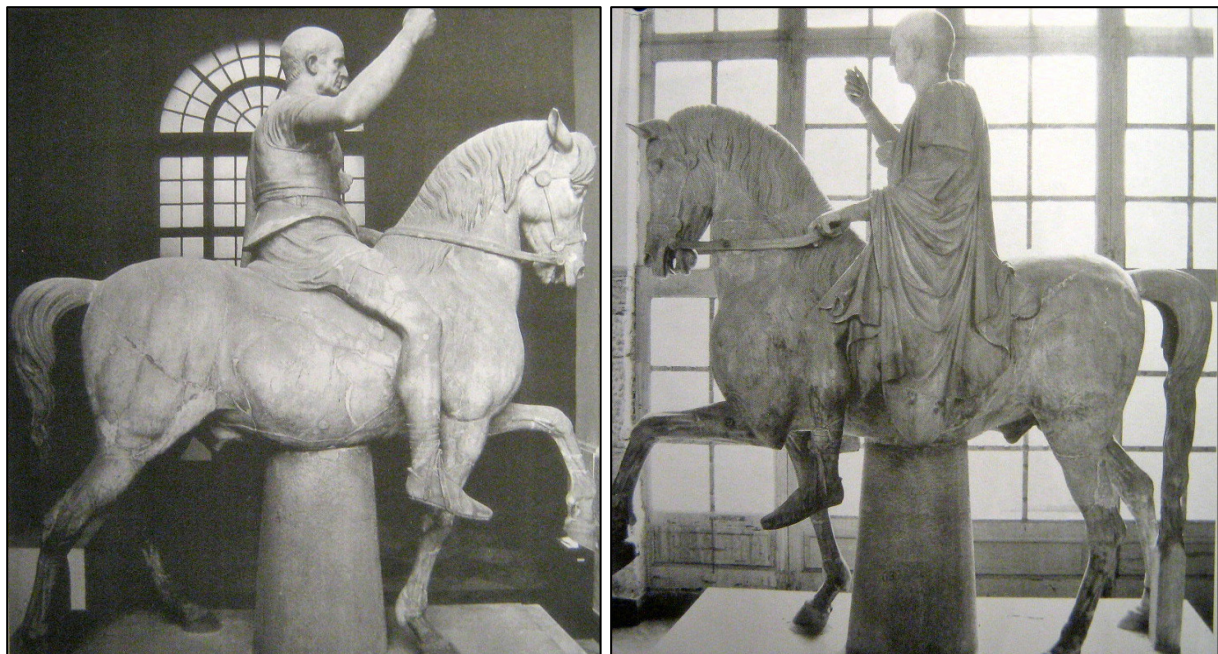
Chronologische spreiding van *statuae equestres*.

Periode	Epoque	InscrNrs.	n	
<b>s.d.</b>		335, 528, 568, 570	4	
<b>1e eeuw n.C.</b>	Geheel	242 (1-61)	1	4
	1e helft	220, 346	2	
	2e helft	683	1	
<b>51-150 n.C.</b>		685 (80-150)	1	
<b>2e eeuw n.C.</b>	Geheel	119 (140-160), 264 (138-161), 359 (138-161), 664, 678 (138-161)	5	6
	1e helft	631	1	
	2e helft		0	
<b>151-250 n.C.</b>		153 (192-235)	1	
<b>3e eeuw n.C.</b>	Geheel		0	1
	1e helft	643	1	
	2e helft		0	
<b>1/3e eeuw n.C.</b>		274, 386, 404 (80-300), 662	4	
<b>1/2e eeuw n.C.</b>		569	1	
<b>2/3e eeuw n.C.</b>		99	1	
<b>Totaal</b>			<b>23</b>	

## Bijlage 58

Het ruitersstandbeeld van Marcus Nonius Balbus.

(Bergemann P32 en E20.)



## Bijlage 59

Overzicht van de begunstigen van een *statua equester*.

Categorie	InscrNrs.	n	%
1.	220, 568, 678	<b>3</b>	<b>13.04</b>
2.1.	-	0	0.00
2.2.	683	1	4.35
2.3.	-	0	0.00
Totaal 2.		<b>1</b>	<b>4.35</b>
3.1.	641, 664, 685	3	13.04
3.2.	119, 153, 404	3	13.04
3.3.	-	0	0.00
Totaal 3.		<b>6</b>	<b>26.09</b>
4.0.	99	1	4.35
4.1.	-	0	0.00
4.2.	242, 335, 246, 359, 569, 570, 631	7	30.43
4.3.	-	0	0.00
Totaal 4.		<b>8</b>	<b>34.78</b>
5./6./7.	-	<b>0</b>	<b>0.00</b>
8.0	264	1	4.35
8.1.	-	0	0.00
8.2.	-	0	0.00
8.3.	-	0	0.00
8.4.	-	0	0.00
Totaal 8.		<b>1</b>	<b>4.35</b>
9.	-	<b>0</b>	<b>0.00</b>
0.	274, 386, 528, 662	<b>3</b>	<b>13.04</b>
Eindtotaal		<b>23</b>	

## Bijlage 60

Overzicht van de begunstigen van een *funus publicum*.

Categorie	InscrNrs.	n	%
1.	576	<b>1</b>	<b>10</b>
2.1.	-	0	0
2.2.	-	0	0
2.3.	-	0	0
Totaal 2.		<b>0</b>	<b>0</b>
3.1.	643, 664	2	20
3.2.	404, 488	2	20
3.3.	-	0	0
Totaal 3.		<b>4</b>	<b>40</b>
4.0.	-	0	0
4.1.	-	0	0
4.2.	326	1	10
4.3.	-	0	0
Totaal 4.		<b>1</b>	<b>10</b>
5./6./7./9.	-	<b>0</b>	<b>0.00</b>
8.0	200	1	10
8.1.	-	0	0
8.2.	256	1	10
8.3.	-	0	0
8.4.	326	1	0
Totaal 8.		<b>3</b>	<b>30</b>
0.	386, 662	<b>2</b>	<b>20</b>
Eindtotaal		<b>10</b>	

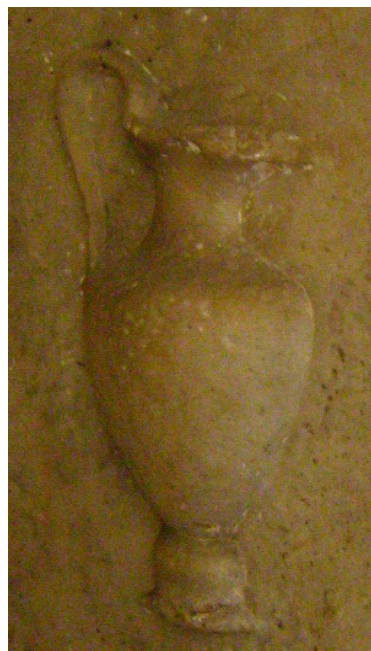
## Bijlage 61

Drie voorbeelden van een *urceus*.

↓ Linkerzijde van de basis voor P. Nonius Anterotianus,  
op het Piazzale degle Corporazione te Ostia.  
↓ (Foto ADB)



↑ Linkerzijde van een basis.  
Op het binnenplein van de kazerne  
van de *vigili* te Ostia. (Foto ADB)



Linkerzijde van de basis voor C. Iulius Geladus,  
Vaticaanse musea, Museo Chiaramonti.  
(Foto ADB)

## Bijlage 62

Drie voorbeelden van een *patera*.



Rechterzijde van de basis voor C. Iulius Geladus,  
Vaticaanse musea, Museo Chiaramonti.  
(Foto ADB)



Rechterzij van de basis  
voor Baebia Sallustia Crescentilla,  
Vaticaanse musea.  
(Foto ADB)



Pietas,  
Vaticaanse musea.  
(Foto ADB)

### Bijlage 63

Overzicht van de basissen met een *urceus* en/of *patera* en de beklede priesterfuncties van de geëerde.

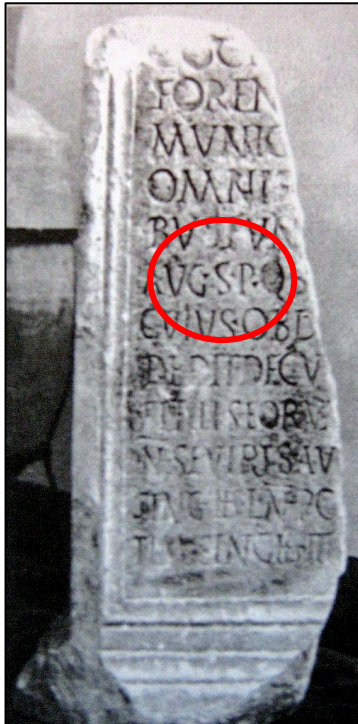
InscrNr.	Priesterfunctie?	Code status
6	neen	-
17	neen	-
18	neen	-
36	sacerdos divae Faustinae	8.4.
54	neen	-
63	neen	-
66	neen	-
92	sacerdos Spei et Salutis Augustae	8.4.
94	neen	-
96	neen	-
122	sevir Augustalis, quinquennalis et immunus Larum Augusti	6.
128	flamen ROMae et Augusti, flamen divi Titi	3.2.
129	sacerdos Solis Invicti Mithrae	7.
135	neen	-
146	neen	-
158	augur	1.
165	Augustalis	6.
169	neen	-
175	sodalis Hadrianalis	6.
219	neen	-
228	Augustalis immunus	6.
231	neen	-
233	neen	-
234	neen	-
239	neen	-
266	Augustalis perpetuus	6.
276	sacerdos Matris deum, cultor Iovis Optimi Maximi	4.2.
277	neen	-
286	neen	-
287	neen	-
338	neen	-
339	neen	-
357	neen	-
383	neen	-
399	neen	-
400	neen	-
470	neen	-
554	neen	-
565	neen	-
566	neen	-
579	pontifex	4.2.
586	neen	-
587	neen	-
588	augur	4.2.
672	neen	-

## Bijlage 64

Voorbeelden van interpunctie.

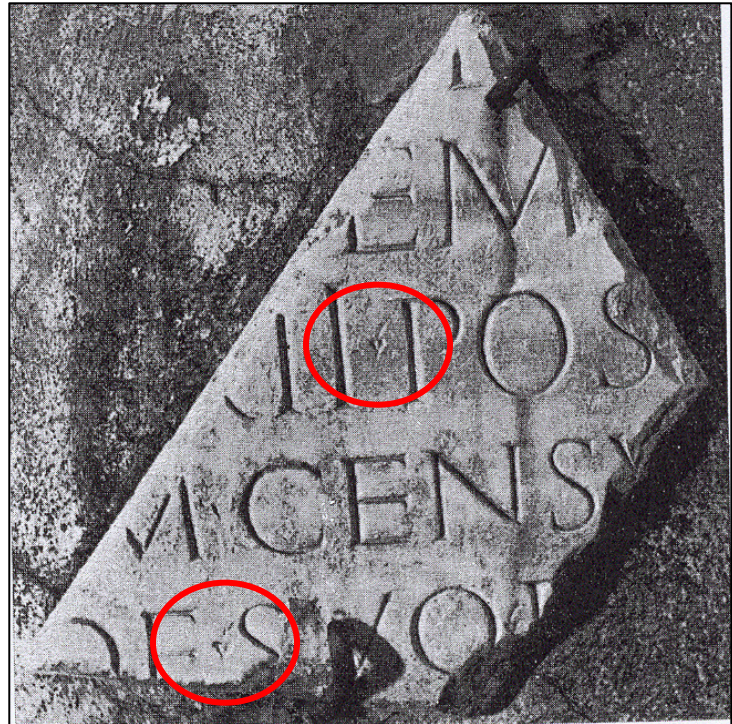
### InscrNr. 349

Interpunctie in de vorm  
van driehoekige puntjes.



### InscrNr. 274

Interpunctie in de vorm  
van hederæe



## Bijlage 65

Chronologisch gebruik van *hederæe*.

Periode	Epoque	InscrNrs.	n
<b>s.d.</b>		20, 162, 454, 510, 523, 588	6
<b>1e eeuw n.C.</b>	Geheel	-	0
	1e helft	346	1
	2e helft	-	0
<b>50-150 n.C.</b>		-	0
<b>2e eeuw n.C.</b>	Geheel	356, 360, 517	3
	1e helft	165, 428	2
	2e helft	286, 449, 538	3
<b>150-250 n.C.</b>		259, 451, 673	3
<b>3e eeuw n.C.</b>	Geheel	64, 234, 380, 497	4
	1e helft	231, 498, 580, 598	4
	2e helft	-	0
<b>1/3e eeuw n.C.</b>		274	1
<b>1/2e eeuw n.C.</b>		513	1
<b>2/3e eeuw n.C.</b>		1, 385, 394, 473, 527, 587, 621	7
<b>Totaal</b>			<b>35</b>

## Bijlage 66

Overzicht van de woordengroepen, die door *hederae* benadrukt worden.

<b>Woordengroep</b>	<b>InscrNrs.</b>	<b>n</b>
Naam	64, 165, 234, 259, 346, 385, 498, 513, 587, 588	10
Functie(s)	64, 162, 234, 360, 451, 454, 497, 588, 621	9
Oprichter(s)	64, 274, 356, 513, 523, 588	6
Relatie oprichter en geëerde	64, 234, 360	3
Motief	259, 621	2
Financiering	517 (HRIR), 527, 538 (HAIR)	3
Dedicatio/evergetisme	20, 274, 286, 497, 538, 580	6
Titel	380 (splendidissimus vir), 451 (equo publico Laurenitis Lavinatis)	2
Datum/consuls	580, 598	2
Statua	274, 428	2
LDDD	231 (ertussen), 385 (erna), 673 (ertussen)	3
Besluitvorming	598	1
Ieder woord	394, 449, 510	3
Onbekend/Afgebroken	1, 473	2
<b>Totaal</b>		<b>54</b>