

Bijlagen bij hoofdstuk 7
Reactie van de dedicati – evergetisme.

Bijlage 129

Overzicht van de inscripties met *dedicatio*.

Nr.	R.	Datering (eeuw)	Code	Reactie - evergetisme?
2	I, LA	2e E n.C., 3e kw	(8.)0.	ob dedicationem dati sunt uxori bus den. V., uxori bus den. II..., panis e vinum, populo den. Singulis
5	I, LA	2e E n.C., 4e kw	5.	ob cuius dedic(ationem) dedit decur(ionibus) (denarios) V s[exv(iris)] (denarios) II popul(ulo) (denarium) I et epul[um] suffic(iens)
6	I, LA	2e E n.C., 4e kw	8.5	o(b) cuius dedicatio<e>m dedit decurionibus (denarios) V s<e>vir(is) (denarios) II popul(o) (denarium) sing(ulis) et epulum sufficiens omnib(us)
8	I, LA	2/3e E n.C.	0.	ob quarum dedicatione(m) dedit decurionib(us) (denarios) III item sexvir(is) (denarios) II et populo (denarium) I
31	I, LA	3e E n.C., 3e kw	4.2.	ob cuiu[s dedicat(ionem)] sing(ulis) discunbentib[us(sic) dedit HS --- n(ummos)] et donavit eis HS VI m(ilia) [n(umum) diae (sic) na]talis eius IIII Non(as) Ian(uarias) ut om[nibus an]nis sodalibus s(upra) s(criptis) sportul(a)e divida[ntur] (+ sanctieclausule)
32	I, LA	3e E n.C.	4.2.	ob cuius dedicationem singil(latim) n(ummos) divisit et donavit his HS XX m(ilia) n(umum) ut ex usuris eorum diae (sic) VI Non(as) Mai(as) col(legio) s(upra) s(cripto) sport(ulae) dividant(ur)
35	I, LA	3e E n.C.	4.1.	ob [de]dicationem sing(ulos) pavit et ded[it ei]s discunbentibus (sestertios) L n(ummos) et donavit cultoribus s(upra) s(criptis) HS IIII m(ilia) n(umum) ut [e]x usuris eius summe omnibus annis X Kal(endas) Ian(uarias) nata[re] eius sportule dividant(ur)
37	I, LA	3e E n.C.	4.1.	ob cuiu[s d]edicatione si[n]g(ulis) discunben[t(ibus) dedit] HS II et d[o]navit eis HS II [m(ilia) n(umum)] ut [e]x usuris eo[rum] die natali [e]ius V Non(as) Mai(as) [o]mnibus annis [s]portulae divid[ant]ur iuvenibus
38	I, LA	s.d.	0.	ob patroc[inium --- dedit d]ecur(ionibus) q(ui)busq(ue) i(us) e(st) [u(na) v(escendi) --- HS --- n(umum) et cenam adie]ctam [--- seviris Aug(ustalibus) et q(ui)bus u(na) v(esci) [i(us) e(st) ---] sing(ulis) [--- municipib]us et incol[is --- HS] IIII n(umum) [---]
39	I, LA	2e E n.C.	3.2.	hic ex senatus consulto fundos Ceponianum et Roianum et Mamianum et pratum Exosco ab re publica redemit HS LXX milibus et in avitum rei publicae reddidit ex quorum reditu de HS IV milibus CC quod annis VI Idus Maias die natali suo perpetuo daretur praesentibus municipibus et incolis et mulieribus nuptis crustuli pondi I mulsi hemina et circa triclinia decurionibus mulsum et crustulum et sportula HS X item pueris curiae incrementis et Viviris Augustalibus quibusque una vesci ius est crustulum mulsum et HS VIII et in triclinio meo amplius in singulos homines HS I et in ornatum statuae et imaginum mearum res publica perpetuo HS XXX impendat arbitrato IIIIvirum aedilium cura favorabile est si pueris plebeis sine distinctione libertatis nucum sparsionem modiorum XXX et ex vini urnis VI potionum eministrationem digne incrementis praestiterint
40	I, LA	2/3e E n.C.	9.	ob cuius dedic(ationem) pavit in Capitol(io) pane et vino promiscue posito et dedit sportulas dec(urionibus) August(alibus) regal(ibus) sing(ulis) (denarios) quinos
59	I, LA	2e E n.C., 2e kw	8.1.	[op]eris dedicat(ione) decurionibus et fili(i)s e[orum ---, d]ec(urionum) uxor(ibus) HS XII n(umum), Aug(ustalibus) HS VIII n(umum), cet(eris) [-----].
61	I, LA	3e E n.C., 2e kw	4.2.	ob dedic(ationem) statuae dec(urionibus) sing(ulis) (denarios) tern(os) ded(it)
63	I, LA	2e E n.C., 2e kw	4.1.	ob dedicationem crustu[lum] et mulsum [...] populo dedit
66	I, LA	3e E n.C., 3e kw	4.0.	ob dedicationem omnibus divisit ?
67	I, LA	3e E n.C.	7.	cuius dedic(ationem) dedit sing(ulis) HS XXXII et epulum ded(it)
80	I, LA	2e E n.C., 4e kw	4.1.	ob cuius dedicatione dedit decur(ionibus) et Vivir(is) et Augus(talibus) (denarios) IIII, dendrophor(is) (denarios) III, adiecto pane et vino, popu/lo (denarium) I

Nr.	R.	Datering (eeuw)	Code	Reactie - evergetisme?
84	I, LV	2e E n.C., 3e kw	4.2.	ob dedication(em) sportulas dedit adlectis sing(ulis) (denarios) XXV, decur(ionibus) Bovill(ensium) sing(ulis) (denarios) V, Augustal(ibus) sing(ulis) (denarios) III, mulier(ibus) honor(atorum) et populo sing(ulis) (denarium) I
86	I, LV	2e E n.C., 3e kw	8.0.	cuius ob dedicationem dedit ordini decurionum singuli HS VIII item ordini Augustalium singuli HS ---
99	I, LV	2/3e E n.C.	4.0.	ob cuius dedicationem viritim divisit decurionibus et Augustalibus et curis n(ummos) XXIII et curi(a)e mulierum epulum duplum dedit
111	I, LV	2e E n.C., 2e kw	0.	ob dedicationem [---] diebus singulis denarios III
116	I, LV	3e E n.C., 1e kw	2.1.	ob dedicationem statuae sportulas numero supra scripto viritim dedit
118	I, LV	3e E n.C., 3e kw	4.2.	ob cuius dedicationem dedit decurionibus den. 3 cum officio basilices
122	I, LV	2e E n.C., 4e kw	6.	ob cuius dedicatione(m) dedit decurionibus (denarios) V et Augustalibus (denarios) V
131	I, LV	3e E n.C., 2e kw	6.	ob cuius dedicationem dedit sportulas decurionib(us) den. III, et Augustalibus den. V
139	I, LV	2e E n.C., 2e kw	0.	ob dedicationem dedit viritim diebus singulis den. III
177	I, LV	2e E n.C., 2e kw	4.2.	Statuae dedicatione populo epulum et mulsum dedit
185	I, C	2/3e E n.C.	4.2.	cuius dedicatione singulis universisq(ue) eorum HS centenos n(umum) dedit, diem autem ludorum plenissime exhibuit
224	I, C	1e E n.C.	0.	[quoru]m dedicat(ionem) decurion[ibus --- po]pulo mulsum et crustum de[dit ---
229	I, C	2e E n.C., 2e H	4.2.	cuius dedic(at)ione epulum et sing(ulis) HS XII n(umum) dedit
232	I, C	2e E n.C., 2e kw	6.	cuius dedicatione Augustalibus corporatis viritim HS VIII et epulum dedit
266	I, C	2e E n.C., 3e kw	6.	cuius dedic(at)ione decurionibus sing(ularibus) HS XII, Augustalib(us) HS VIII, ingenuis et veteran(orum) corp(oratis) HS VI, municipib(us) HS IIII n(umum), et epulum decurionib(us) et Augustalib(us) ded(it); item pr(idie) Idus Febr(uarias) die pervigilii dei patrii alterum tantum dedit
267	I, C	s.d.	6.	cuius de]dication(e) [--- inge]nuis corp[---] l(ocus) dedit
272	I, C	2e E n.C.	0.	ob honorem delatum sibi divisionem dedit decurionibus singulis HS ?, Augustalibus singulis HS XII, colonis singulis HS ?; item ob dedicationem divisione dedit decurionibus singuls HS XII, Augustalibus singulis HS VIII
286	I, C	2e E n.C., 4e kw	3.3.	cuius dedicatione decurionibus HS 20 nummos dedit
297	II	1/3e E n.C.	0.	liberis, viris, mulieribus singulis den. X--- et epulum dedit
317	II	2/3e E n.C.	4.2.	quarum dedicatione decurionibus..., populo utriusque sexus den. I dedit
318	II	2/3e E n.C.	4.2.	cuius dedicatione populo utriusque sexus den. C et epulum biduo dedit
332	II	s.d.	4.2.	dedicatione eius decurionibus HS XII dedit, municipibus et incolis HS III milia.
333	II	2/?e E n.C.	4.2.	dedicatione eius decurionibus HS XII dedit, item municipibus et incolis HS IIII
339	III	2e E n.C., midden	4.2.	ob cuius dedicationem epulum divist decurionibus HS VIII, Augustalibus HS VI, populo viritim HS IIII, mulieribus HS II
340	III	2e E n.C., midden	4.2.	ob cuius dedicationem epulum divisit decurionibus HS VIII, Augustalibus HS VI, populo viritim HS IIII, mulieribus HS II
342	III	1/2e E n.C.	8.0. - 0.	ob dedicationem huius statuae dedit decurionibus liberisque eorum singulis HS VIII, Augustalibus liberisque eorum singulis HS VI, populo viritim HS IIII, feminis HS II
343	III	2e E n.C.	3.2.	ob cuius statuae dedicationem decurionibus, Augustalibus epulantibus, populo viritim divisionem dedit.
344	III	2e E n.C.	4.2.	ob statuae dedicationem collegii patronis singulis HS XX et quinquennialiciis, Iiviralicis, aedilicis singulis HS XX et ceteris condecursionibus singulis HS XVIII semis, singulis Augustalibus HS XII, collegiis dendrophorum et fabrorum singulis HS millenos et epulum plebeis singulis HS? Et viscerationem
349	III	2e E n.C., 1e H	4.2.	cuius ob dedicationem dedit decurionibus et filiis eorum singulis HS ?, seviris Augustalibus singulis L, populo viritim HS III, mulieribus HS II
353	III	s.d.	4.2.	ob cuius dedicationem decurionibus singulis HS XII
358	III	2e E n.C., 2/3e kw	4.2.	voorafgaand legaat met bepaling een ruitersstandbeeld op te richten.
368	III	2e E n.C., 2e H	3.1.	cuius ob dedicationem iterum decurionibus HS VIII, Augustalibus HS VI, populo viritim HS IV dedit

Nr.	R.	Datering (eeuw)	Code	Reactie - evergetisme?
370	III	2e E n.C., 2e kw	3.1.	cuius dedicatione decurionibus denarios III, Augustalibus denarios II, populo denarium I dedit
374	IV	2e E n.C., 3e kw	8.4.	quarum dedicationem epulum dedit ex HS IIII
375	IV	s.d.	0.	ob dedicationem statuæ plebei urbanae utriusque sexus crustulum et mulsum dederunt
384	IV	2/3e E n.C.	4.1.	ob dedicationem dedit decurionibus epulantibus singulis HS XX, sexviris epulantibus HS VIII, plebi epulanti singulis HS II
385	IV	2/3e E n.C.	4.2.	ob cuius dedicationem dedit decurionibus epulantibus singulis HS VIII, seviris Augustalibus epulantibus singulis HS XII, plebi urbanae epulanti singulis HS IIII
394	IV	2/3e E n.C. - eind/geheel	4.1.	ob dedicationem obtulit decurionibus et universo populo HS L milia nummum, quae Mammiana vocentur, ex cuius summae usuris die natalis eius divisionem percipere possint, met sanctieclausule; item dedit decurionibus discumbentibus et liberis eorum singulis HS XXX; seviris Augustalibus vescentibus singulis HS XX; plebei unversae epulantibus singulis HS VIII
395	IV	2/3e E n.C.	8.3.	ob dedicationem statuarum filiorum suorum epulum dedit, mulieribus singulis 0,5 den.
399	IV	2e E n.C., 3e kw	8.0.	ob cuius dedicationem viritim crustulum et mulsum et sportulas dedit
400	IV	3e E n.C., 2e kw	4.1.	ob cuius dedicationem populo crustulum et mulsum et sportulas dedit
401	IV	s.d.	4.2.	dedicatione eius universis dicumbetibus epulum dedit decurionibus et Augustalibus singulis HS VIII, Martialibus singulis HS V, plebeis singulis HS IIII, mulieribus singulis HS II
407	IV	s.d.	0.	Cuius dedicatione diem ludorum et cenam decurionibus et filiis; item quinquennialibus, Augustalibus et filiis et plebi epulum dedit
410	IV	2e E n.C. - midden	2.2.	dedicatione / dedit lib(enter) et plebs Nursin(orum) / d(ono) V m(ilium) aur(eorum) sum(mam) acceperunt
414	IV	2e E n.C., 4e kw	3.3.	ob dedicationem universae plebei singulos denarios dedit
415	IV	2/3e E n.C.	6.	ob dedicationem statuæ decurionibus et seviris et iuvenibus sportulas et populo epulum et oleum eadem die dedit
422	IV	3e E n.C.	4.0.	cuius dedicatione dedit duoviralibus HS XX, decurionibus et popularibus liberisque eorum HS VIII sed et populo passim pecuniam distribuit, ludorum quoque spectaculum ea die civibus exhibuit
439	V	2/3e E n.C.	4.2.	cuius dedicatione statuæ cenam dedit, decurionibus singulis denarios VIII et populis singulis denarios II milia divisit
441	V	2e E n.C., 2e h	5.	cuius dedicatione decurionibus denarios III, colonis denarios II divisit
442	V	2e E n.C., 2/4e kw	3.1.	in cuius dedicatione cenam colonis dedit
443	V	2e E n.C., 1e H	1.	in dedicatione statuæ colonis cenam dedit
447	V	2e E n.C., 2e kw	3.3.	in cuius dedicatione cenam colonis dedit
448	V	2e E n.C.	3.1.	in dedicatione statuæ cenam colonis et epulum populo dedit
449	V	2e E n.C., 3e kw	4.2.	cuius dedicatione decurionibus singulis VIII et colonis singulis IIII dedit
450	V	s.d.	0.	dedicatione artocria populo Cupriensi dedit
455	V	2e E n.C., 2e H	8.4.	ob cuius dedicationem singulis HS IIII dedit
457	V	2/?e E n.C.	0.	cuius dedicatione epulum singulis decurionibus HS XX, seviris et Augustalibus HS X, plebei HS IIII dedit
460	VI	2/?e E n.C.	8.4.	ob dedicationem dedit singulis HS XX et hoc amplius arcae eorum intulit HS V milia ut die natalis ex usuris eius summae epulantes en perpetuum dividerunt, met sanctieclausule
461	VI	2e E n.C.	4.0.	ob statuæ dedicationem iuvenibus singulis HS XXX, adiecto pane et vino epulantibus
462	VI	s.d.	4.2.	ob dedicationem dedit HS C [---]
467	VI	2/3e E n.C.	0.	ob dedicationem XII HS populo dedit
471	VI	2e E n.C., 4e kw	3.1.	cuius dedicatione epulum dedit
472	VI	1/2e E n.C. - e/b	0.	ob dedicationem mater epulum viritim dedit
473	VI	2/3e E n.C.	4.2.	dedicatione cuius dedit decurionibus cenam et sportulas, populo crustulum et muslum et, denarios V seviris, iuvenibus, collegiatis, denarium I mulieribus, matronis et libertinis, aere suo
474	VI	2/3e E n.C.	4.2.	ob dedicationem epulantibus dedit in publicum denarios III, decurionibus denarios III, sexviris denarios III, iuvenibus denarios II, collegiatis denarios II, populo denarium I

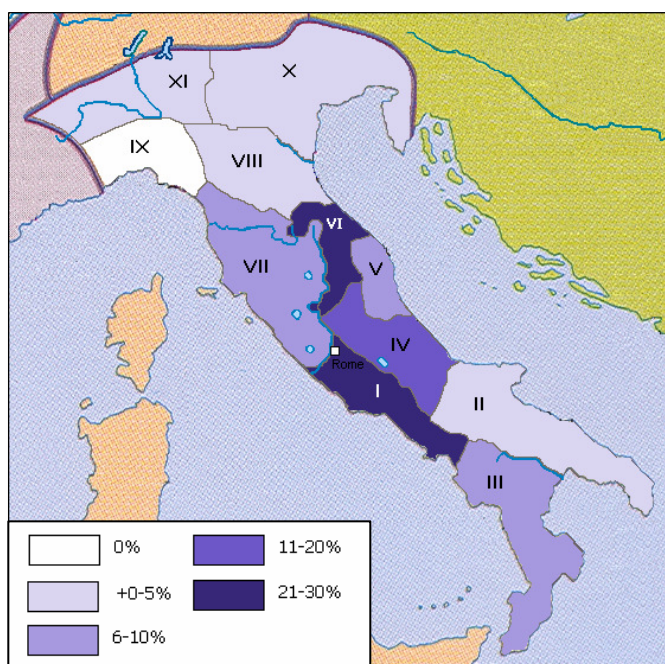
Nr.	R.	Datering (eeuw)	Code	Reactie - evergetisme?
476	VI	2/3e E n.C.	4.2.	cuius ob dedicationem dedit iuvenibus singulis HS XII, decurionibus HS XII, seviris HS II[---]
477	VI	2/3e E n.C.	6.	cuius ob dedicationem dedit decurionibus denarios II, Augustalibus denarium I, populo denarium I semissem, adiecto pane et vino
478	VI	3e E n.C., 3e kw	0.	qua dedicatione sexviris, iuvenibus, collegiatis et populo utriusque sexus [---]
480	VI	2e E n.C., 1e H	2.1.	ob earum dedicationem Rufus epulum dedit, decurionibus singulis HS XXX, sexviris et Augustalibus singulis HS XII, plebi singulis HS IIII
481	VI	2e E n.C.	2.2.	quibus ob dedicationem Verus singulis HS LXX sportulas dedit
482	VI	3e E n.C.	3.3.	cuius dedicatione decurionibus et liberis eorum panem et vinum et HS XX, item municipibus HS IIII dedit
483	VI	3e E n.C.	3.3.	cuius dedicatione decurionibus et liberis eorum panem et vinum et HS XX, item municipibus HS IIII dedit
494	VI	2/3e E n.C.	4.2.	dedicatione statuae numero collegii ipsorum sportulas dedit singulos denarios binos
498	VI	3e E n.C., 2e kw	4.0.	ob dedicationem singulis discumbentibus et epulas HS XXXmilibus
499	VI	s.d.	0.	dedica[---]
501	VI	s.d.	3.2.	cuius dedicatione viris et mulieribus epulum dedit
505	VI	2e E n.C., 4e kw	4.2.	cuius dedicatione filius adsedente patre gladiatorum paria decem adiecta venatione legitima edidit
506	VI	2e E n.C., 4e kw	6.	cuius dedicatione cum collega singulis HS L, adiecto pane et vino dedit
507	VI	2e E n.C.	4.2.	cuius dedicatione dedit decurionibus singulis HS XXXX, Augustalibus HS XX, plebei HS XII, adiecto pane et vino, item oleum in balneis
508	VI	3e E n.C.	3.2.	cuius dedicatione singulis HS XXXX, adiecto pane et vino cum epulo dedit
509	VI	1/2e E n.C., e/b	4.1.	ex divisione epularum
511	VI	s.d.	9.	cuius dedicatione sportulas dedit
512	VI	2e E n.C.	9.	cuius dedicatione sportulas decurionibus denarios V, collegiis denarios II, plebi denarium I dedit
513	VI	1/2e E n.C.	4.2.	cuius dedicatione decurionibus et plebei crustulum et mulsum dedit
514	VI	2/? n.C.	6.	cuius dedicatione decurionibus singulis HS XII, plebeis HS ? Et epulas dedit et viscerationem
515	VI	2e E n.C.	2.2.	cuius dedicatione decurionibus, Vviris, Augustalibus, plebi urbanae epulas dedit et oleum in balneo populo, plebi panem et vinum
524	VI	2/3e E n.C., 4/1e kw	3.1.	cuius dedicatione decurionibus denarios III, seviris et plebei denarios II, cum pane et vino dedit
532	VI	1/2e E n.C. - e/b	4.2.	cuius dedicatione epulum decurionibus et plebi dedit
536	VI	2e E n.C., 2/4e kw	2.1.	hic dedicatione statuae municipibus et incolis utriusque sexus epulum et HS IIII milia
539	VI	2e E n.C., 4e kw	6.	cuius dedicatione decurionibus singularis HS VIII et ceteris utriusque sexus HS IIII dedit
540	VI	3e E n.C.	4.2.	dedicatione statuae municipibus suis decurionibus HS VI et plebeis utriusque sexus singularis HS IIII dedit
543	VI	2e E n.C. - 4e kw	1.	ob dedicationem bigae decurionibus singulis denarios V, collegiis omnibus denarios IIII, plebei et honore usis denarios III
545	VI	3e E n.C.	3.1.	cuius dedicatione decurionibus sportulas et municipibus epulas divisit
561	VII	2e E n.C., 3e kw	7.	dedicata [--- ludos [---]
563	VII	2/3e E n.C.	3.2.	ob quarum dedicationem heredes ex testamento eius decurionibus singulares denarios IIII, Augustalibus denarios III, plebei intra murum habitantibus denarios II, liberis omnium eorum dimidium dederunt
573	VII	2e E n.C., 3e kw	3.2.	cuius ob dedicationem sportulas decurionibus viritim dedit
574	VII	2e E n.C., 3e kw	4.2.	ob cuius dedicationem epulum dedit et viritim HS vicanos
579	VII	2/3e E n.C.	4.2.	cuius statuae dedicatione uxor decurionibus et Augustalibus sportulas et populo epulum dedit
580	VII	3e E n.C., 1e kw	4.1.	ob cuius dedicationem dedit decurionibus denarios II, plebi denarium I
585	VII	3e E n.C., 2e kw	4.2.	ob cuius dedicationem populo sportulas divisit singulis denarios XI, et dotem dedit HS8.000 ex cuius usuris die natali eius Augustales et plebs urbana confrequentatione et sportulatione fungantur
599	VII	2/?e E n.C.	4.2.	cuius ob dedicationem dedit decurionibus panem, vinum et denarios X, hoc amplum ob honore sibi oblatum HS V milia populo in annonam perpetuo dedit
601	VIII	3e E n.C.	3.1.	ob cuius dedicationem HS IIII vicinis divisit

Nr.	R.	Datering (eeuw)	Code	Reactie - evergetisme?
611	VIII	2/3e E n.C.	4.2.	cuius dedicatione singularis HS VIII milia dedicaverunt
642	X	2e E n.C.	6.	Thalusa contubernalis eius sportulis dedicavit et in tutelam dedit HS1.000 ex quorum usuris quodannis sacrificet
683	XI	1e E n..C., 4e kw	3.3.	ob dedicationem statuarum equestris et pedestris oleum plebei utrique sexui dedit

Bijlage 130

Geografische verspreiding op geheel aantal inscripties met *dedicatio*. (% per regio, totaal 122).

Regio	n (dedicatio)	%
R I	35	28.60
R II	5	4.10
R III	10	8.20
R IV	14	11.48
R V	10	8.20
R VI	36	29.51
R VII	8	6.56
R VIII	2	1.64
R IX	0	0.00
R X	1	0.82
R XI	1	0.82
Totaal	122	100%

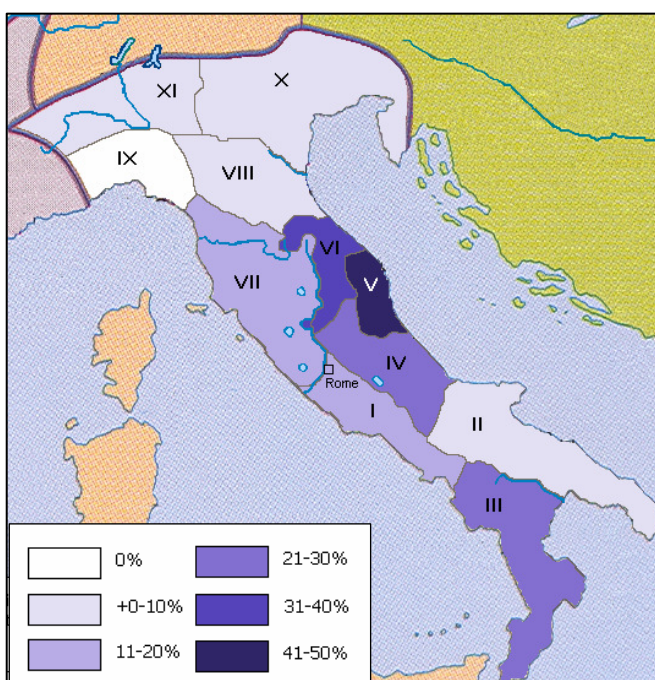


Bijlage 131

Geografische verspreiding van de inscripties met *dedicatio* op geheel aantal ere-inscripties.

(% per regio, totaal 696).

Regio	n (dedicatio)	n (ere-inscr.)	%
R I	35	286	12,24
R II	5	50	10,00
R III	10	34	29,41
R IV	14	67	20,90
R V	10	20	50,00
R VI	36	96	37,50
R VII	8	45	17,78
R VIII	2	20	10,00
R IX	0	8	0,00
R X	1	54	1,85
R XI	1	16	6,25
Totaal	122	696	17,53

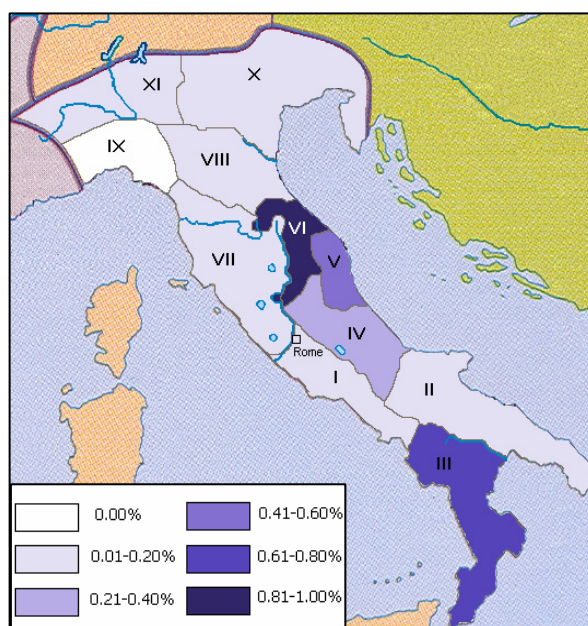


Bijlage 132

Geografische verspreiding van de inscripties met *dedicatio* op geheel aantal inscripties.

(% per regio, totaal 76.002).

Regio	n (dedicatio)	n (per regio)	%
R I	35	33904	0,1032
R II	5	4571	0,1094
R III	10	1267	0,7893
R IV	14	5389	0,2598
R V	10	1858	0,5382
R VI	36	3818	0,9429
R VII	8	5690	0,1406
R VIII	2	2154	0,0929
R IX	0	1492	0,0000
R X	1	12582	0,0079
R XI	1	3277	0,0305
Totaal	122	76002	0,1605



Bijlage 133

Chronologische verspreiding van de inscripties met *dedicatio*.

Periode	InscrNrs	n	Totaal
1 ^e eeuw	1 ^e h	-	0
	3 ^e kw	-	0
	4 ^e kw	683	1
	2 ^e h	-	0
	Heel	224	1
2 ^e eeuw	1 ^e kw	-	0
	2 ^e kw	59, 63, 111, 139, 177, 232, 370, 447	8
	1 ^e h	349, 443, 480	3
	3 ^e kw	2, 84, 86, 266, 274, 399, 449, 561, 573, 574	10
	4 ^e kw	5, 6, 122, 286, 414, 471, 505, 506, 539, 543	10
	2 ^e h	229, 368, 441, 455	4
	Heel	39, 272, 343, 344, 442, 448, 461, 481, 507, 512, 536, 642	13
	Mid.	339, 340, 358, 410	4
3 ^e eeuw	1 ^e kw	116, 580	2
	2 ^e kw	61, 131, 400, 498, 585	5
	1 ^e h	-	0
	3 ^e kw	31, 66, 118, 478	4
	4 ^e kw	80	1
	2 ^e h	-	0
	Heel	32, 35, 37, 67, 422, 482, 483, 508, 540, 545, 601	11
1/2 ^e E	342, 472, 509, 513, 532		5
1/3 ^e E	297		1
2/3 ^e E	8, 40, 99, 185, 317, 318, 333, 385, 394, 395, 415, 439, 457, 460, 467, 473, 476, 477, 494, 514, 524, 563, 574, 599, 611,		27
s.d.	38, 267, 332, 353, 375, 401, 407, 450, 462, 499, 501, 511		12

Bijlage 134

Dagen van oprichting.

Nr.	Omschrijving	Omzetting naar hedendaagse dagtelling	Type dag	Festiviteit
2	[---] Kalendas Octobres	14/sept tot 1/okt	F/C/N	-
61	Kalendas Augustas	1/aug	F	-
63	XIII Kalendas Septembres	20/aug	C	tss Vinalia & Consualia
66	XII Kalendas [---]	18/feb of 20/apr,jun,sept,nov; 21/jan,mrt,mei,jul,aug,okt,dec	C of N/C/C/C of C/C/N'/N'/N'/C/N'	-
80	Kalendas Iunias	1/jun	N	Carnaria
84	III Idus Augustas	11/aug	C	-
111	VI Kalendas Iulias	26/jun	C	Ludi Taurei quinquennalis
118	XVII Kalendas A[---]	16/mrt of 16/aug	F	-
122	XV Kalendas Ianuarias	18/dec	C	tss Saturnalia & Opalia
139	VI Kalendas Iulias	16/jun	C	-
177	VIII Kalendas Iunias	25/mei	C	-
266	III Kalendas Augustas	30/jul	C	na Ludi Victoriae Caesaris
286	pridie Idus Augustas	13/aug	N'	Vortumnalia
344	V Kalendas Apriles	29/mrt	C	-
374	V Kalendas Octobres	27/sep	C	-
399	Kalendas Iunias	1/jun	N	Carnaria
414	Idibus [---]	13/jan,feb,apr,jun,aug,sep,nov,dec of 15/mrt,mei,jul,okt	N'	-
478	Idibus Ianuariis	13/jan	N'	Carmentalia
498	III Kalendas Martias	27/feb	N'	Equirria
561	XIII Kalendas Octobres	17/sep	C	Ludi Romani
579	XII Kalendas Iunias	21/mei	N'	Agonium
580	Idibus Iuliis	15/jul	N'	transvectio equitum

Categorieën	Aantal	%
dies comitiales (C)	10	45.45
dies fastus (F)	2	9.09
dies nefastus (N)	2	9.09
nefastus publicus (N')	6	27.27
endotercisus (EN)	0	0.00
Onbekend	2	9.09
Totaal	22	100,00

- dies comitiales (C) De dag waarop burgers mochten stemmen op politieke en criminele zaken;
dies fastus (F) De dag waarop wettelijke acties toegestaan waren, gerechtsdagen;
dies nefastus (N) De dag, waarop om religieuze redenen geen rechtszittingen of
volksvergaderingen gehouden mochten worden;
nefastus publicus (N') De dag, waarop men aan speciaal religieuze observatie deed;
endotercisus (EN) De dag, waarop men 's morgens kon gaan stemmen en in de namiddag niet
of omgekeerd.


Bijlage 135

Romeinse kalender.

	Januarius		Februarius		Martius		Aprilis	Maius		Iunius		
1		F	Iuno Seispes Mater	N	Matronalia, Ferae Marti	N'	Veneralia ludi	F	Ludi Florales	F	Carnaria	N
2		F		N		F		F	Ludi Florales	F		F
3		C [N']		N		C		C		C		C
4	Ludi Compitales	C		N		C	Ludi Megalenses	C		C		C
5	Ludi Compitales	F		N		C	Ludi Megalenses	N [N']		C		N
6	Ludi Compitales	F		N	Iunonalia	C ? [N']	Ludi Megalenses	N		C		N
7		C		N		F	Ludi Megalenses	N		N	Iudi piscatorii	N
8		C		N		C	Ludi Megalenses	N		F		N
9	Agonalia	N'		N		C [N']	Ludi Megalenses	N	Lemuria	N	Vestalia	N
10		EN		N		C	Ludi Megalenses	N		C		N
11	Carmentalia	N'		N		C		N	Lemuria Mania	N	Matralia	N'
12	Carmentalia	C		N		C	Ludi Cereri	N		C		N
13	Carmentalia	N'	Parentalia	N'		EN	Ludi Cereri	N'	Lemuria	N'	Ferae Iovi, Quinquatrus	N'
14	Carmentalia	EN	Parentalia	N	Equirria	N'	Ludi Cereri	N		C		N
15	Carmentalia	N'	Parentalia, Lupercalia	N'	Ferae Annae Perennae	N'	Ludi Cereri, Fordicidia	N'	Mercuralis	N'		F
16	Concordia Augusta	C	Parentalia	EN		F	Ludi Cereri	N		F		C
17		C [N']	Parentalia, Quirinalia	N'	Agonium Martis, Liberalia	N'	Ludi Cereri	N		C		C

	Quintilis		Sextilis		September		October		November		December	
1		N		F [N']	Iuno Regina	F	Tigillum Sororium	N	L. Vict. Sull.	F	Neptunus, Pietas	N
2		N		F [N']		F [N']		F		F		N
3		N		C	Ludi Romani	C [N']		C		C	Bona Dea	N
4		N		C	Ludi Romani	C		C	Ludi Plebeii	C		C
5	Poplifugia, Ludi Apollinares	N'	Salus	F	Ludi Romani	F		C	L. P.	F	Faunalis	F
6	Lud. Ap.	N		F	Ludi Romani	F		C	L. P.	F		F
7	Lud. Ap., Caprotinae	N		C	Ludi Romani Magni	C	Iuppiter Fulgur	F	L. P.	C		C
8	Lud. Ap., Vitulatio	N		C	Ludi Romani Magni	C		F	L. P.	C	Tiberinus, Gaia	C
9	Lud. Ap.	N	Sol Indiges	F [N']	Ludi Romani Magni	C	Genius Publicus	C	L. P.	C	Opalis	C
10	Lud. Ap.	C		C	Ludi Romani	C	Iuno Moneta	C	L. P.	C		C
11	Lud. Ap.	C		C	Ludi Romani	C	Meditrinalia	N'	L. P.	C	Agonium Indigeti	N'
12	Lud. Ap.	C		C	Ludi Romani	C		C [N']	L. P.	C		EN
13	Lud. Ap.	C	Vortumnalia	N'	Ludi Romani	N'	Fontinalia	N'	L. P.; Feronalia	N'		N'
14		C		F	Ludi Romani	F	Penates Dei	EN	L. P., Probatio Eq.	F		F
15	Transvectio Equitum	N'		C	Ludi Romani	C	Equus October, Ludi Capitolini	N'	L. P.	C	Consualia	(E) N'
16		F		C	Ludi Romani	C		(E) F	L. P.	C		C
17		C	Portunalia	N'	Ludi Romani	C [N']		C	L. P.	C	Saturnalia	(E) N'
18		C		C	Ludi Romani	C		C		C		C
19	Lucaria	N'	Vinalia Rustica	F		C	Armilustrium	N'		C	Opalia	N'
20	Ludi Victoriae Caesaris	C		C	ludi Augustales	C		F		C		C
21	Lucaria, L. Vict. C.	N'	Consualia	N'		C		C		C	Angenronalia Divalia	N'
22	L. Vict. C., Concordia	C		EN		C		C		C		C
23	Neptunalia, L. Vict. C.	N'	Volcanalia	N'	Apollo, Ceres	C [N']		C		C	Larentalia	N'
24	Ludi Vict. C.	N		C		C [N']		C		C		C
25	Furrinalia, L. Vict. C.	N'	Opiconsivia	N'		C		C		C	Sol Invictus	C
26	L. Vict. C.	C		C	Venus Genetrix	C	Ludi Victoriae Sullanae	C		C		C
27	L. Vict. C.	C	Volturnalia	N'		C	L. Vict. Sull.	C		C		C
28	L. Vict. C.	C	Sol, Luna	C [N']		C	L. Vict. Sull.	C		C		F
29	L. Vict. C.	C		F		F	L. Vict. Sull.	C		F		F
30		C		F		C	L. Vict. Sull.	C		C		C
31		C		C		C	L. Vict. Sull.	C		C		C

Bijlage 136

Sociale status van de evergeet.

0.	2, 8, 38, 111, 139, 224, 272, 297, 375, 407, 450, 457, 467, 472, 478, 499	16
		0. 16/122 - 13.11%
1.	443, 543	2
		1. 2/122 - 1.64%
2.1.	116, 480, 536	3
2.2.	410, 481, 515	3
		2. 6/122 - 4.92%
3.1.	368, 370, 442, 448, 471, 524, 545, 601	8
3.2.	9, 343, 501, 508, 563, 573	6
3.3.	286, 414, 447, 482, 483, 683	6
		3. 20/122 - 16.29%
4.0.	66, 99, 422, 461, 498	5
4.1.	35, 37, 63, 80, 384, 394, 400, 509, 580	9
4.2.	31, 32, 61, 84, 118, 177, 185, 229, 317, 318, 332, 333, 339, 340, 344, 349, 353, 358, 385, 401, 439, 449, 462, 473, 474, 476, 494, 505, 507, 513, 532, 540, 574, 579, 585, 599, 611	37
		4. 51/122 - 41.80%
5.	5, 441	2
		5. 2/122 - 1.64%
6.	122, 131, 232, 266, 267, 415, 477, 506, 514, 539, 642	11
		6. 11/122 - 9.02%
7.	67, 561	2
		7. 2/122 - 1.64%
8.0.	86, 399, 342	3
8.1.	59	1
8.3.	395	1
8.4.	374, 455, 460	3
8.5.	6	1
		8. 9/122 - 7.38%
9.	40, 511, 512	3
		9. 3/122 - 2.46%

Bijlage 137

Type gift bij de *dedicatio*.

Type	Terminologie	Catalogusnummers	n	%
Sportulae	-	2, 5, 6, 8, 40, 59, 61, 66, 67, 80, 84, 99, 118, 111, 116, 122, 131, 139, 184, 224, 229, 232, 266, 272, 286, 297, 317, 318, 332, 333, 342, 343, 344, 349, 353, 368, 370, 399, 400, 414, 415, 422, 439, 441, 442, 449, 455, 460, 461, 462, 467, 473, 474, 476, 477, 481, 482, 483, 494, 506, 507, 508, 511, 512, 514, 524, 539, 540, 543, 545, 563, 573, 574, 579, 580, 585, 599, 601, 642	79	64.75
Geld om van te eten	Algemeen	31, 35, 37, 38, 339, 340, 344, 374, 384, 385, 395, 401, 439, 457, 474, 480, 498	16	13.11
	Cena	439	1	0.82
	Discumbentibus	31, 35, 37	3	2.46
	Discumbentibus et epulas	498	1	0.82
	Epulantibus	384, 394, 474	3	2.46
	Epulum	339, 340, 374, 395, 401, 457, 480	7	5.74
	Vesci	38	1	0.82
Voedsel	Algemeen	2, 5, 6, 31, 35, 37, 38, 40, 63, 67, 80, 99, 177, 224, 229, 232, 297, 318, 340, 339, 343, 374, 375, 384, 385, 394, 395, 399, 400, 401, 407, 415, 439, 442, 443, 447, 448, 450, 457, 461, 471, 472, 473, 474, 477, 480, 482, 483, 498, 501, 506, 507, 509, 513, 514, 515, 524, 532, 536, 545, 574, 579, 599	63	51.64
	discumbere	31, 35, 37, 401, 498,	5	4.10
	vesci	38	1	0.82
	epulare	343, 384, 385, 394, 401, 474	6	4.92
	epulae	498, 509, 514, 515, 545, 563	6	4.92
	epulum	5, 6, 67, 99, 229, 232, 297, 318, 339, 340, 344, 374, 395, 401, 407, 415, 448, 457, 471, 472, 480, 501, 508, 532, 536, 574, 579	28	22.95
	cena	38, 407, 439, 442, 443, 447, 448, 473	8	6.56
	crustulum et mulsum	63, 224, 375, 399, 400, 473, 513	7	5.74
	epulum et mulsum	177	1	0.82
	panis et vinum	2, 40, 80, 401, 477, 482, 483, 506, 507, 508, 515, 524, 599	13	10.66
	artocria	450	1	0.82
	visceratio	344, 514	2	1.64
	pascere/pavi	35, 40	2	1.64
Legaat	31, 32, 35, 37, 39, 332, 344, 358, 394, 439, 410, 460, 536, 585, 599, 611, 643	17	13.93	
Badolie	507, 514, 515, 683	4	3.28	
Spelen	185, 407, 422, 505, 561	5	4.10	
Onbekend	(afgebroken)	267, 478, 480, 499	4	3.28

Bijlage 138

Regionale verspreiding van *sportulae*.

R.	InscrNrs.	n	%	InscrNrs.
I	1-286	25	31.65	2, 5, 6, 8, 40, 59, 61, 66, 67, 80, 84, 99, 111, 116, 118, 122, 131, 139, 185, 224, 229, 232, 266, 272, 286
II	287-336	5	6.33	297, 317, 318, 332, 333
III	337-370	7	8.86	342, 343, 344, 349, 353, 368, 370
IV	371-438	5	6.33	399, 400, 414, 415, 422
V	439-458	5	6.33	439, 441, 442, 449, 455
VI	459-554	23	29.11	460, 461, 462, 467, 473, 474, 476, 477, 481, 482, 483, 494, 506, 507, 508, 511, 512, 514, 524, 539, 540, 543, 545
VII	555-599	7	8.86	563, 573, 574, 579, 580, 585, 599
VIII	600-619	1	1.27	601
IX	620-627	0	-	-
X	628-681	1	1.27	642
XI	682-697	0	-	-
	Totaal	79		

Bijlage 139

Regionale voorkeur van *sportulae*?

REGIO I			
Campania	Decuriones	*Augustales	volk
Acerrae	-	HS100	-
Herculaneum	?	-	-
Misenum	HS12	HS8	-
Puteoli	HS12	HS8	HS4
Salernum	HS12	HS12, 8	-
Volturnum	HS20	-	-
Latium Adj.			
Aletrium	-	-	HS4
Anagnia	HS20, 20, 12	HS8, 8, 8	HS4, 4, 4
Formiae	HS20	HS20	-
Minturnae	HS+12, 12	HS8	-
Verulae	HS16	HS16	HS4
Latium Vetus			
Bovillae	HS20	HS12	HS4
Lanuvium	HS24	HS24	-
Ostia	HS20, 12, 12, 12	HS20, 20	-
REGIO II			
Compsa	HS+4	-	HS100, 4
Lupiae	HS12, 12	-	HS3, 3
REGIO III			
Croto	HS8	HS6	HS4
Eburum	HS20, 18	-	-
Locri	HS?	HS50	HS3
Paestum	HS12	-	-
Vibo	HS8	HS6	HS4
Volcei	HS12	HS8	HS4
REGIO IV			
Telesia	HS20, 8	-	HS?

REGIO V			
Auximum	HS12, 8, 8	-	HS8, 4, 4
Interamna Praetuttiorum	-	-	HS4
Regio VI			
Attidium	-	-	HS12
Carsulae	HS12, 12, 8, ?	HS20, 12, 4, +2	HS4, 4, 2
Forum Sempronii	HS70	-	-
Fulginiae	HS20, 20	-	HS4, 4
Pisaurum	HS40, 20	HS20, 8	HS12, 4
Pitinum Mergens	HS12	-	HS?
Sestinum	HS12	HS8	HS8
Tuficum	HS8, 6	-	HS4, 4
Urvinum Mataurenses	HS20	HS16	HS12
REGIO VII			
Celleno	HS16	HS12	HS8
Forum Clodii	HS20, ?	-	HS20
Perusia	HS8	-	HS4
Saturnia	-	-	HS44
Volsinii	HS40	-	-

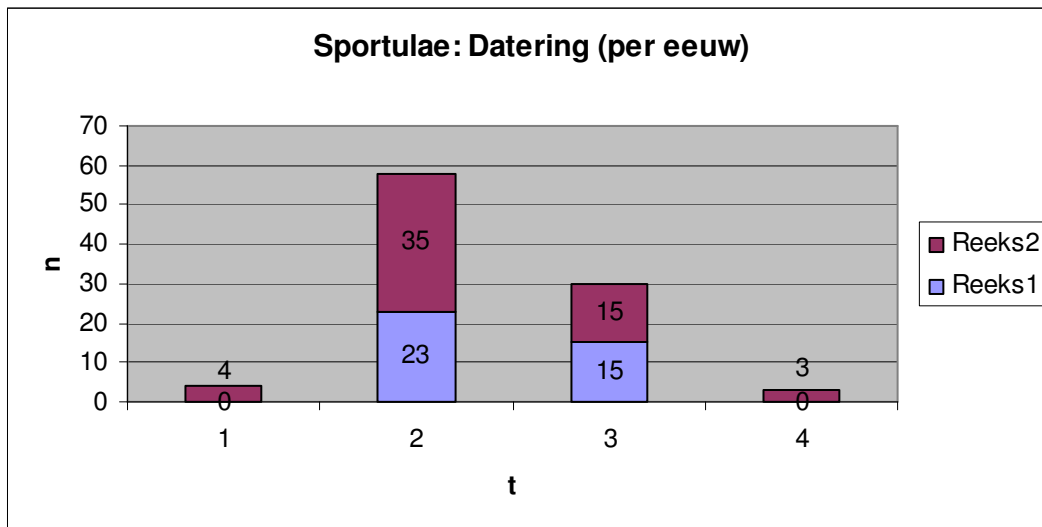
Bijlage 140

Chronologische verspreiding van *sportulae*.

Datering	n	%	InscrNrs.
Datum onbekend	6	7.59	116, 224, 332, 353, 462, 511
1-2e eeuw	2	2.53	342, 543
1-3e eeuw	2	2.53	297, 514
2-3e eeuw	16	20.25	8, 40, 99, 185, 317, 318, 407, 415, 439, 473, 474, 476, 477, 494, 563, 579
2-4e eeuw	3	3.80	333, 460, 599
1e eeuw	0	0.00	-
2e eeuw	8	10.13	272, 343, 344, 401, 481, 507, 512, 642
1e helft	1	1.27	349
1e kwart	0	0.00	-
2e kwart	6	7.59	59, 61, 111, 139, 232, 370
2e helft	4	5.06	229, 368, 441, 455
3e kwart	8	10.13	2, 84, 266, 399, 442, 449, 573, 574
4e kwart	8	10.13	5, 6, 80, 122, 286, 414, 506, 539
TOTAAL	35	44.30	
3e eeuw	8	10.13	67, 422, 482, 483, 508, 540, 545, 601
1e helft	1	1.27	524
1e kwart	1	1.27	580
2e kwart	3	3.80	131, 400, 580
2e helft	0	0.00	-
3e kwart	2	2.53	66, 118
4e kwart	0	0.00	-
TOTAAL	15	18.99	

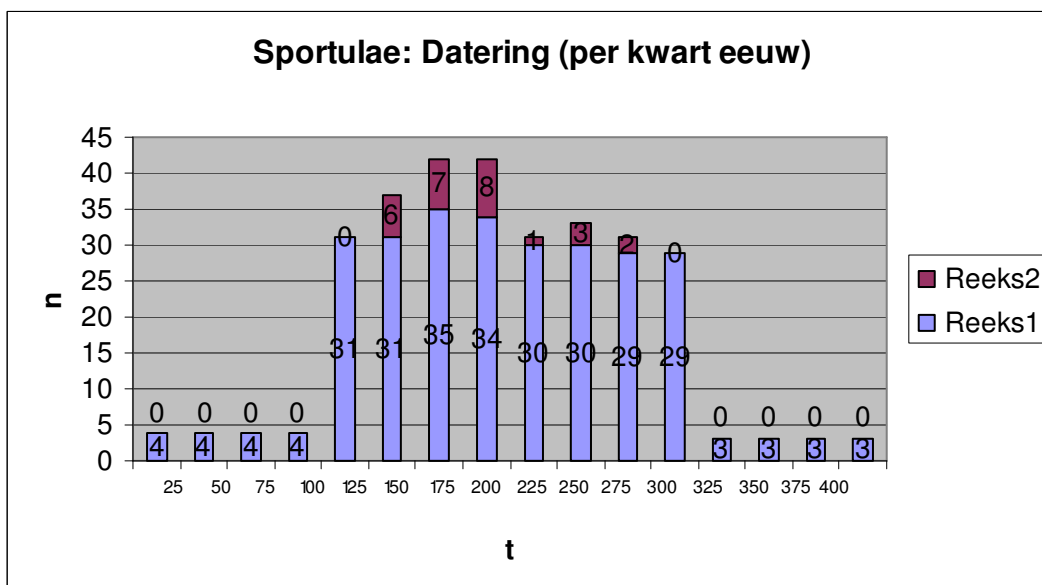
Bijlage 141

Chronologische verspreiding van *sportulae* (vervolg).



Reeks 1: het aantal inscripties, dat niet op één eeuw nauwkeurig kan gedateerd worden, maar wel over een langere periode, en aldus bij iedere eeuw wordt gerekend waarover het zich strekt.

Reeks 2: het aantal inscripties, die in die categorie gedateerd werden.



Reeks 1: het aantal inscripties, dat niet op één kwart eeuw nauwkeurig kan gedateerd worden, maar wel over een langere periode, en aldus bij iedere categorie wordt gerekend waarover het zich strekt.

Reeks 2: het aantal inscripties, die in die categorie gedateerd werden.

Bijlage 142

Aantal *sportulae* per begunstigde.

A. Decuriones
 B. (seviri) Augustales
 C. Andere colleges
 D. Het volk
 E. Andere groepen, indien afzonderlijk begunstigd.
 Uitzondering: 493, totaal van HS8000 of X2000 voor het volk, zonder te bepalen hoeveel ieder krijgt.

	A.	n	B.	n	C.	n	D.	n	E.	n	Onbekend	n	Totaal
400	-	0	-	0	-	0	318	1	-	0	-	0	1
100	-	0	185	1	-	0	-	0	-	0	462	1	2
70	481	1	-	0	-	0	-	0	-	0	-	0	1
50	-	0	349	1	506	1	-	0	-	0	-	0	2
44	-	0	585	1	-	0	-	0	-	0	-	0	1
40	507, 599	2	-	0	-	0	-	0	318, 508	2	-	0	4
32	-	0	-	0	67	1	-	0	-	0	-	0	1
30	-	0	-	0	401	1	-	0	-	0	-	0	1
25	-	0	-	0	84	1	-	0	-	0	-	0	1
24	99	1	99	1	-	0	99	1	-	0	-	0	3
20	5, 6, 40, 84, 122, 286, 344, 422, 482, 483, 512, 543, 601	13	122, 131, 473, 507	4	460, 473	2	574	1	2, 40, 344	3	-	0	23
18	344	1	-	0	-	0	-	0	-	0	-	0	1
16	80, 563	2	447	1	543	1	-	0	-	0	-	0	4
12	8, 61, 118, 131, 224, 266, 272, 332, 333, 353, 370, 441, 474, 476, 514, 524	16	84, 272, 344, 474, 563	5	80, 476	2	139, 407, 507, 543	4	407	1	574	1	29
9	-	0	-	0	474, 512	2	-	0	-	0	-	0	2
8	342, 368, 422, 442, 449, 477, 539, 580	8	5, 6, 8, 40, 59, 232, 272, 367, 370, 524	10	-	0	524, 563	2	2	1	-	0	21
6	540	1	342, 368	2	-	0	-	0	266	1	-	0	4
4	-	0	477	1	-	0	2, 5, 6, 8, 80, 84, 266, 317, 342, 368, 370, 442, 455, 474, 482, 483, 512, 540, 543, 580	20	84, 473, 601	3	-	0	24
3	-	0	-	0	-	0	349, 449	2	-	0	-	0	2
2	-	0	-	0	477	1	-	0	342, 349	2	-	0	3
1	-	0	-	0	-	0	344	1	-	0	-	0	1
Onb.	224, 272, 317, 349, 415, 473, 545, 573, 579	9	415, 573, 579	3	66, 116, 415, 478, 511	5	272, 343, 399, 400, 414, 514	6	-	0	-	0	23
Totaal	54		30		17		38		13		2		

Bijlage 143

Combinatie van *sportulae* met andere giften.

Combinaties	n	%	InscrNrs.
Alleen sportulae	37	46.84	8, 59, 61, 84, 111, 116, 118, 122, 131, 139, 272, 286, 317, 333, 342, 349, 353, 368, 370, 414, 441, 442, 449, 455, 467, 476, 481, 494, 511, 512, 539, 540, 543, 563, 580, 611, 642
sportulae en voedsel	34	43.04	2, 5, 6, 40, 67, 80, 99, 224, 229, 232, 266, 297, 318, 343, 344, 399, 400, 415, 439, 461, 473, 474, 477, 482, 483, 506, 507, 508, 514, 524, 545, 574, 579, 599
sportulae en legaat	5	6.33	332, 344, 460, 585, 599
sportulae en olie	2	2.53	415, 507
sportulae en spelen	2	2.53	185, 422
onbekend	3	3.80	66, 462, 573
	79		

Bijlage 144

Financiële voorziening voor voedsel: geografische spreiding per regio.

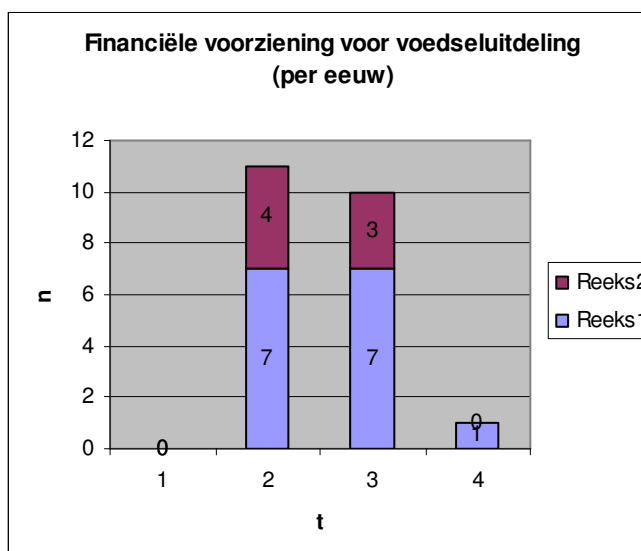
Regio	n	%	InscrNrs.	
I	[1-34]	4	25,00	31 (discumbentibus), 35, 37, 38 (vesci)
II	[35-39]	0	0,00	-
III	[40-49]	2	12,50	339 (epulum), 340
IV	[50-62]	5	31,25	374, 384, 385 (epulare), 395, 401 (epulum)
V	[63-72]	2	12,50	439 (cena), 457 (epulum)
VI	[73-108]	3	18,75	474 (epulae), 480 (epulum), 498
VII	[109-116]	0	0,00	-
VIII	[117-118]	0	0,00	-
IX	[-]	0	0,00	-
X	[-]	0	0,00	-
XI	[119]	0	0,00	-
	16	100,00		

Bijlage 145

Financiële voorziening voor voedsel:
chronologische spreiding per regio

Datering (periode)	n	%
Datum onbekend	2	12,50
2-3e eeuw	6	37,50
2-4e eeuw	1	6,25
2e eeuw	4	25,00
3e eeuw	3	18,75

Reeks 1: het aantal inscripties, dat niet op één eeuw nauwkeurig kan gedateerd worden, maar wel over een langere periode, en aldus bij iedere eeuw wordt gerekend waarover het zich strekt.
Reeks 2: het aantal inscripties, dat in die categorie gedateerd werden.



Bijlage 146

Feestmalen bij de dedicatio: sociale voorkeur.

Terminologie	InscrNrs.	n	A.	n	B.	n	C.	n	D.	n	E.	n	Onbekend	n
discumbere	31, 35, 37, 401, 498	5	401	1	401	1	31, 35, 37, 401	4	401	1	401, 407	2	-	
vesci	38	1	38	1	38	1	-	0	-	0	-	0	-	0
epulare	343, 384, 385, 394, 401, 474	6	343, 384, 385, 394, 474	5	343, 384, 385, 474	4	474	1	384, 385, 394, 474	4	-	0	401	1
epulae	498, 509, 514, 515, 545	5	515	1	515	1	-	0	485, 515, 545	3	-	0	96, 100	2
epulum	5, 37, 67, 99, 229, 232, 297, 318, 340, 339, 344, 374, 395, 401, 407, 415, 448, 457, 471, 472, 480, 501, 508, 532, 540, 574, 579	27	5, 6, 229, 340, 339, 374, 401, 407, 457, 480, 532, 574	12	5, 6, 232, 339, 340, 401, 407, 457, 480	9	67, 344, 401	3	5, 6, 318, 339, 340, 401, 407, 415, 448, 457, 471, 472, 480, 501, 532, 536, 574, 579	18	99, 297, 339, 395, 401, 508	6	-	0
cena	38, 407, 439, 442, 443, 447, 442, 473	8	38, 407, 439, 473	4	-	0	-	0	442, 443, 447, 448	4	-	0	-	0
crustulum et mulsum	63, 224, 375, 399, 400, 473, 513	7	513	1	-	0	-	0	63, 224, 375, 399, 400, 473, 513	7	-	0	-	0
epulum et mulsum	177	1	-	0	-	0	-	0	177	1	-	0	-	0
panis et vinum	2, 40, 80, 461, 477, 482, 483, 506, 507, 508, 515, 524, 599	13	80, 477, 482, 483, 507, 524, 599	7	80, 477, 507, 524	4	80, 401, 506	3	82, 94, 101, 102	4	508	1	2, 40	2
artocria	450	1	-	0	-	0	-	0	450	1	-	0	-	0
visceratio	344, 514	2	-	0	-	0	-	0	-	0	-	0	344, 514	2
pascere/pavi	35, 40	2	-	0	-	0	-	0	-	0	-	0	35, 40	2

A. Decuriones

B. (seviri) Augustales

C. Andere colleges

D. Het volk

E. Andere groepen, indien afzonderlijk begunstigd.